

Krajský pamiatkový úrad Bratislava, Leškova 17, 811 04 Bratislava
Pamiatkový úrad Slovenskej republiky, Cesta na Červený most 6, 814 06 Bratislava

Zásady ochrany, obnovy a prezentácie hodnôt územia
pamiatkovej zóny

AREÁL RUŠŇOVÉHO DEPA BRATISLAVA – VÝCHOD

Fotodokumentácia

ZOZNAM FOTODOKUMENTÁCIE

Panoramatické pohľady	3
Rušňová remíza	6
Bývalá personálna kuchyňa	6
Vodárne	7
Dezinfekčná stanica	8
Dielňa opravovne vozňov a sklad depa.....	9
Prístrešok pre vlakové súpravy	10
Stanovisko signalistu.....	10
Administratívna budova (II.)	11
Hala pre elektrické rušne	11
Útulok popolárov	12
Útulok uhliarov	12
Elektrické rušne	12
Hala MDC; olejáraň; nádrže pre olej; čerpacia stanica	13
Archív; objekt vymývania rušňov.....	13
Objekty personálnych kasární (<i>Objekty mimo PZ</i>)	13
Obytné objekty na Dopravnej ulici; historický sklad uhlia.....	15

Poznámky:

- Chránené pohľady sú súčasťou textovej časti
- Čiastočnú fotodokumentáciu jednotlivých objektov PZ obsahuje aj osobitná tabuľková príloha

Panoramatické pohľady

(Popis objektov v panoramatických pohľadoch – vždy zľava doprava)



Pohľad zo severozápadu. Nádrže na olej, archív, vodárne, býv. personálna kuchyňa. Foto apríl 2006



Pohľad z východu. Dielne, remíza, administratívna budova. Foto apríl 2006



Pohľad zo severu. Prístrešok pre vlakové súpravy, sklady, vodárne. Foto apríl 2006



Pohľad z východu. Vodárne, remíza. Foto apríl 2006



Pohľad zo severu. Remíza, útulok popolárov, sociálne zariadenia. Foto apríl 2006



Pohľad z juhu. Hala MDC, nádrže na olej, sociálne zariadenia. Foto apríl 2006



Pohľad z juhu. Nádrže na olej, sociálne zariadenia. Foto apríl 2006



Pohľad z východu. Stanovisko signalistu, sklad (II.), sklad depa a dielňa opravovne vozňov (vpravo objekty mimo územia PZ). Foto apríl 2006.



Pohľad z východu. Sklad (II.), sklad depa a dielňa opravovne vozňov. Foto apríl 2006.



Pohľad zo severu. Západné krídlo veľkej vodárne, objekt (I.), v pozadí objekt (II.), vpravo – bývalá personálna kuchyňa. Foto apríl 2006.



Pohľad zo severu z Dopravnej ulice. Uprostred – administratívna budova (I.), vstup do areálu depa, elektrodielňa. Foto apríl 2006.



Pohľad z východu. Koľajisko juhozápadne od rušňového depa – územie PZ. Južná hranica PZ smeruje v línii oplatenia z pohľadových panelov.

Rušňová remíza



Rušňová remíza.
Foto – 2. pol. 20. stor. (Pamätná kniha – Rušňové depo Bratislava -
Východ, MDC ŽSR)



Rušňová remíza po pamiatkovej obnove. Foto apríl 2006.



Rušňová remíza. Čelná – východná fasáda. Foto apríl
2006



Rušňová remíza. Severná fasáda. Foto apríl 2009

Bývalá personálna kuchyňa



Bývalá personálna kuchyňa.
Foto – 2. pol. 20. stor. (Pamätná kniha – Rušňové depo Bratislava -
Východ, MDC ŽSR)



Bývalá personálna kuchyňa, dnes pracovisko a archív
Múzejno-dokumentačného centra ŽSR. Foto apríl 2009.



Vľavo – bývalá personálna kuchyňa, dnes pracovisko a archív Múzejno-dokumentačného centra ŽSR. Vpravo – trubkáreň. Foto apríl 2006.

Bývalá personálna kuchyňa, dnes pracovisko a archív Múzejno-dokumentačného centra ŽSR. Detail vstupu. Foto apríl 2009.

Vodárne



Malá vodáreň. Foto apríl 2006.



Veľká vodáreň. Foto apríl 2006.



Budovy vodárni krátko po opustení pôvodnej prevádzky depa. Pohľad z juhu. Foto – 80-te (?) roky 20. storočia. (Pamätná kniha – Rušňové depo Bratislava - Východ, MDC ŽSR)



Vodárne. Pohľad z juhu. Foto máj 2009



Vodárne. Pohľad z východu. /vľavo – administratívna budova (II.)/ Foto apríl 2006.

Dezinfekčná stanica



Dezinfekčná stanica. Východná fasáda.
Foto apríl 2006.



Dezinfekčná stanica. Južná fasáda.
Foto apríl 2006.



Dezinfekčná stanica. Pohľad zo severu.
Foto apríl 2009.

Dielňa opravovne vozňov a sklad depa



Sklad depa a dielňa opravovne vozňov.
Foto – 2. pol. 20. stor. (Pamätná kniha – Rušňové depo Bratislava -
Východ, MDC ŽSR)



Sklad depa a dielňa opravovne vozňov.
Foto – 2. pol. 20. stor. (Pamätná kniha – Rušňové depo Bratislava -
Východ, MDC ŽSR)



Sklad depa a dielňa opravovne vozňov. Foto apríl 2006.



Sklad depa a dielňa opravovne vozňov. Foto apríl 2006



Sklad depa a dielňa opravovne vozňov – details. Foto apríl 2006.

Prístrešok pre vlakové súpravy



Prístrešok pre vlakové súpravy. Foto apríl 2006



Prístrešok pre vlakové súpravy

Stanovisko signalistu



Stanovisko signalistu.
Všetky hnacie vozidlá parné, motorové ako i elektrické, ktoré vchádzali do depa sa zapisovali na tomto stanovišti (stanovište č.3).
Foto – 2. pol. 20. stor. (foto aj text – Pamätná kniha – Rušňové depo Bratislava - Východ, MDC ŽSR)



Stanovisko signalistu. Foto apríl 2006.

Administratívna budova (II.)



Administratívna budova (II.). Pohľad z juhu. Foto apríl 2009



Administratívna budova (II.). Pohľad z juhu. Foto apríl 2009



Sklad (III.), resp.garáže a administratívna budova (II.). Pohľad zo severu. Foto apríl 2006



Administratívna budova (II.). Pohľad zo severu. Vpravo – bočné krídlo malej vodárne. Foto apríl 2006

Hala pre elektrické rušne



Uprostred – hala prevádzkového ošetrovania pre rušne elektrickej trakcie
Foto – 2. pol. 20. stor. (Pamätná kniha – Rušňové depo Bratislava - Východ, MDC ŽSR)



Hala prevádzkového ošetrovania pre rušne elektrickej trakcie. Foto apríl 2006

Útulok popolárov



Útulok uhliarov



Elektrické rušne



Hala MDC; olejáreň; nádrže pre olej; čerpacia stanica

		
Hala MDC. Foto apríl 2009	Olejáreň, vzadu (vpravo) hala MDC. Foto apríl 2009	Olejáreň. Foto apríl 2009

		
Čerpacia stanica. Vzadu nádrže na olej. Foto apríl 2009	Nádrže na olej. Foto apríl 2009	

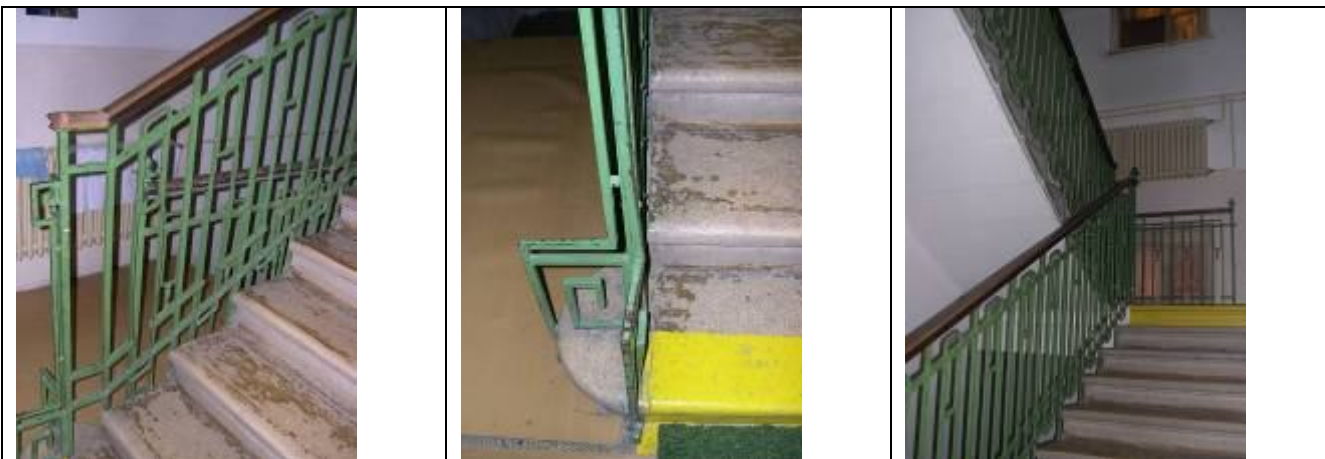
Archív; objekt vymývania rušňov

		
Budova archívu. Foto apríl 2009	Budova archívu. Vpravo veža veľkej vodárne. Foto apríl 2009	Objekt – vymývanie rušňov. Vpravo – remíza. Foto apríl 2006

Objekty personálnych kasární

(Objekty mimo PZ)

	
Objekt personálnych kasární (I.) Foto febr., resp. apríl 2006 Pohľad južný. Detail vstupu	Pohľad severný



Objekt personálnych kasární (I.) – interiér



Objekt personálnych kasární (I.) – interiér



Objekt personálnych kasární (II.). Foto febr., resp. apríl 2006



Objekt personálnych kasární (II.) Foto febr., resp. apríl 2006

Obytné objekty na Dopravnej ulici; historický sklad uhlia



Obytný objekt (I.) na Dopravnej ulici. Foto – 2. pol. 20. stor.
Uprostred elektrodielňa. (Pamätná kniha – Rušňové depo
Bratislava - Východ, MDC ŽSR)



Obytný objekt (I.) na Dopravnej ulici. Južná fasáda.
Foto apríl 2009



Obytný objekt (I.). (*Objekt mimo PZ*) Južná fasáda (z Dopravnej ulice) Foto apríl 2006.



Obytný objekt (I.). Severná fasáda, detaily. Foto febr. 2006.