

**PAMIATKOVÁ ZÓNA BREZNO**  
**Zásady ochrany pamiatkového územia**  
**Aktualizácia**

**HISTORICKÉ DIAĽKOVÉ POHLADY**



# DIAĽKOVÉ POHLADY

## Pohľad na mesto z juhovýchodu



**15.**

Pohľad na mesto z juhovýchodu, po roku 1912.

V popredí obojstranná súvislá radová zástavba Rázusovej, vľavo juhozápadný úsek hradieb, vpravo v roku 1912 postavená prízemná budova nemocnice (mimo PZ), dole drevený Baldovský most. V pozadí výškové dominanty veží a hmotová dominanta hotela Ďumbier.

HM v Brezne, sign. F02216.

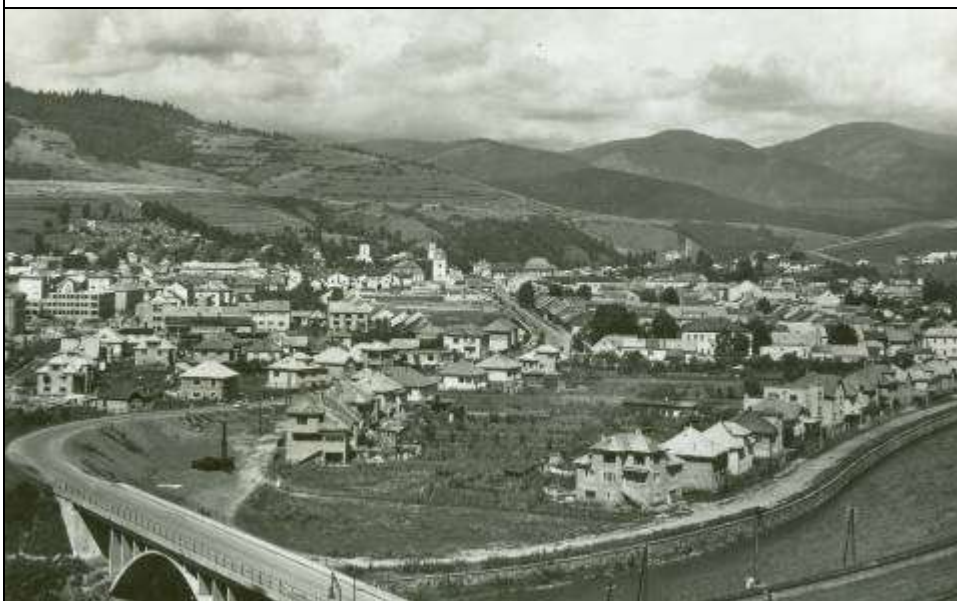


**16.**

Pohľad na mesto z juhovýchodu, po roku 1917.

V popredí obojstranná súvislá radová zástavba Rázusovej, na jej západnej strane vľavo viditeľný juhozápadný úsek hradieb mestského opevnenia, vľavo bývalé Valaštianske predmestie.

HM v Brezne, sign. F01897F.



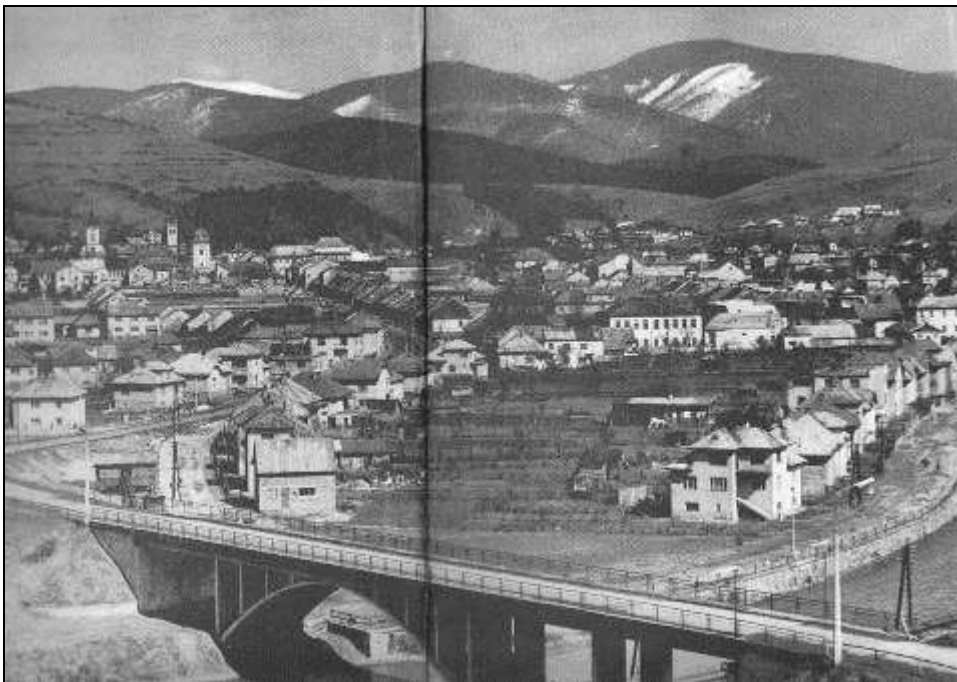
**17.**

Pohľad na mesto z juhovýchodu, 60. roky minulého storočia.

Výstavba nových rodinných domov južne od pamiatkovej zóny, vľavo pri juhozápadnom okraji pamiatkovej zóny výstavba pošty, vpravo Nábřežie Dukelských hrdinov.

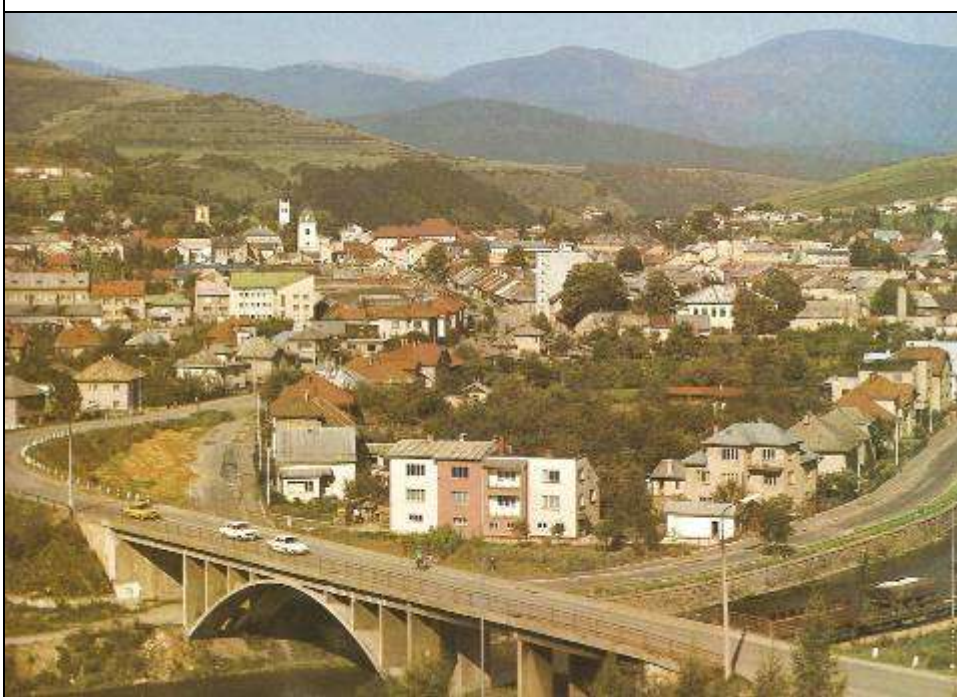
HM v Brezne, sign. F01205F.





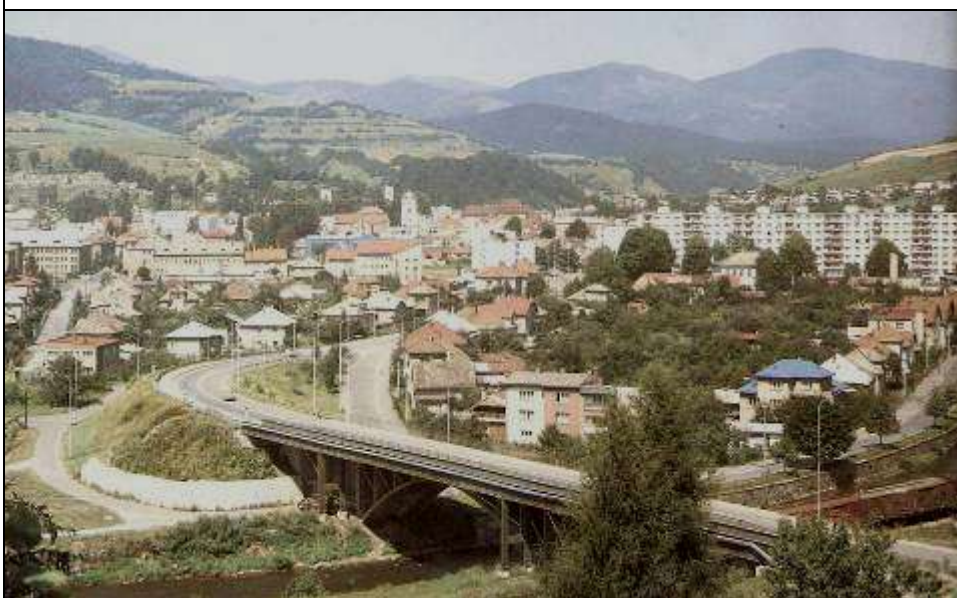
**18.**

Pohľad na mesto z juhovýchodu z Jám, pred rokom 1965. Výstavba rodinných domov južne od pamiatkovej zóny, za ňou obojstranná súvislá radová zástavba Rázusovej, vpravo Nábrežie Dukelských hrdinov. Vľavo hore výškové dominanty mesta.  
Kópia z monografie Brezno sedemstoročné, 1965. Prebal knihy.



**19.**

Pohľad na mesto z juhovýchodu z Jám, pred rokom 1979. Pri južnom okraji pamiatkovej zóny postavená budova lesov (so zelenou strechou, pod mestskou vežou) a na križovatke Rázusovej a Černákovej vysokopodlažný panelový dom (stred obrázku). Kópia z monografie Brezno, 1979, obr. 1.



**20.**

Pohľad na mesto z juhovýchodu z Jám, pred rokom 1990. Pri južnom okraji mesta na Černákovej ulici (pri pravom okraji) postavené ďalšie dva panelové vysokopodlažné šírko orientované domy. Kópia z monografie Brezno, 1990, obr. 55.



## Pohľad na mesto z juhu z kopca Jamy



**21.**

Pohľad na mesto z juhu z Jám, po roku 1912.

V popredí nová železničná trať, pretínajúca pozdĺžne ostrov medzi ramenami Hrona. Za Hronom obojstranná zástavba Rázusovej ulice, vpravo predmestie Burgundia a pri pravom okraji Kožiareň.

HM v Brezne, sign. F01542F.

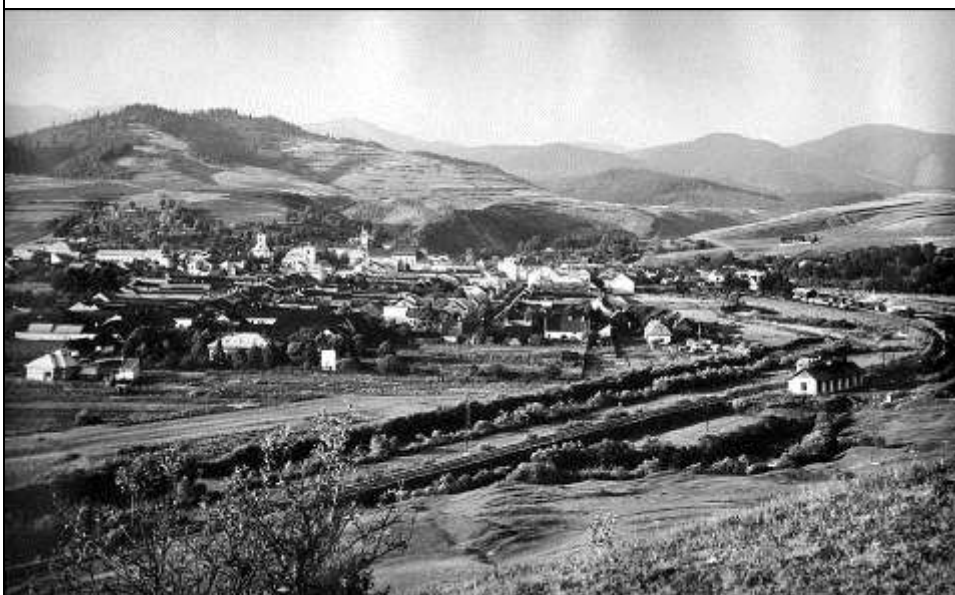


**22.**

Pohľad na mesto z juhu z Jám, po roku 1917.

V popredí nová železničná trať, pretínajúca pozdĺžne ostrov medzi ramenami Hrona. Za Hronom obojstranná zástavba Rázusovej a predmestia Burgundia a predmestia Burgundia s Kožiarňou. Pri pravom okraji ostrov, vymedzený ramenami Hrona, za ním predmestie Venecia. Dole pozostatok ramena Hrona, predeleného železničným násypom.

HM v Brezne, sign. F02467F.



**23.**

Pohľad na mesto z juhu z Jám, okolo roku 1930.

Vpredu nová železničná trať, dole pretínajúca ostrov medzi ramenami Hrona, vpravo dole pozostatky koryta pred reguláciou. Za Hronom obojstranná zástavba Rázusovej a Štúrovej ulice s Kožiarňou.

HM v Brezne, sign. F00289F.



**24.**

Pohľad na mesto z juhu z Jám, rok 1934.

Vpredu Rázusova ulica s obojstrannou súvislou radovou zástavbou, v pozadí zástavba s výškovými dominantami. Pri pravom okraji obojstranná zástavba Štúrovej.

HM v Brezne, sign. F00009F.



**25.**

Pohľad na mesto z juhu z Jám, po roku 1934.

V popredí vpravo areál nemocnice (mimo PZ), za ním vľavo zástavba Rázusovej a vpravo Štúrovej ulice. Pri dolnom pravom okraji nábrežie zregulovaného toku Hrona.

HM v Brezne, sign. F01142F.



**26.**

Pohľad na mesto z juhu z Jám, po roku 1938.

Vľavo dole rodinné domy na nábreží, nad domami nábrežia pri ľavom okraji smerom k stredu nová výstavba Ulice Boženy Němcovej a budov vojenského veliteľstva.

HM v Brezne, sign. F00660F.



## Pohľad na mesto z juhovýchodu z kopca Jamy



**27.**

Pohľad na mesto z juhovýchodu z Jám, pred rokom 1931. Vľavo dole popri vedľajšom ramene Hrona stodoly, tvoriace záver parciel remeselníckych domov na Štúrovej ulici. Vedľajšie a hlavné rameno obopínajú ostrov, za Hronom vpravo dole predmestie Venecia. HM v Brezne, sign. F01362F.



**28.**

Pohľad na mesto z juhovýchodu z Jám, po roku 1938. V popredí nábrežie popri zregulovanom toku Hrona s novou výstavbou rodinných domov. HM v Brezne, sign. F01143F.



**29.**

Pohľad na mesto z juhovýchodu z Jám, pred rokom 1998. Pri južnej hranici pamiatkovej zóny na Černákovej ulici (pri ľavom okraji) postavený vysokopodlažný panelový dom. Kópia z monografie Brezno, ktoré ti podáva ruku 1998, s. 8-9.



## Pohľad na mesto z východu



**30.**

Pohľad na mesto z východu z vrchu Kieпка, po roku 1917. Pri ľavom okraji budovy na Kuzmányho a hotel Ďumbier, smerom doprava severná zástavba pamiatkovej zóny. Vľavo mestská veža a veža r. k. kostola Nanebovzatia Panny Márie, pri pravom okraji veža ev. a v. kostola.

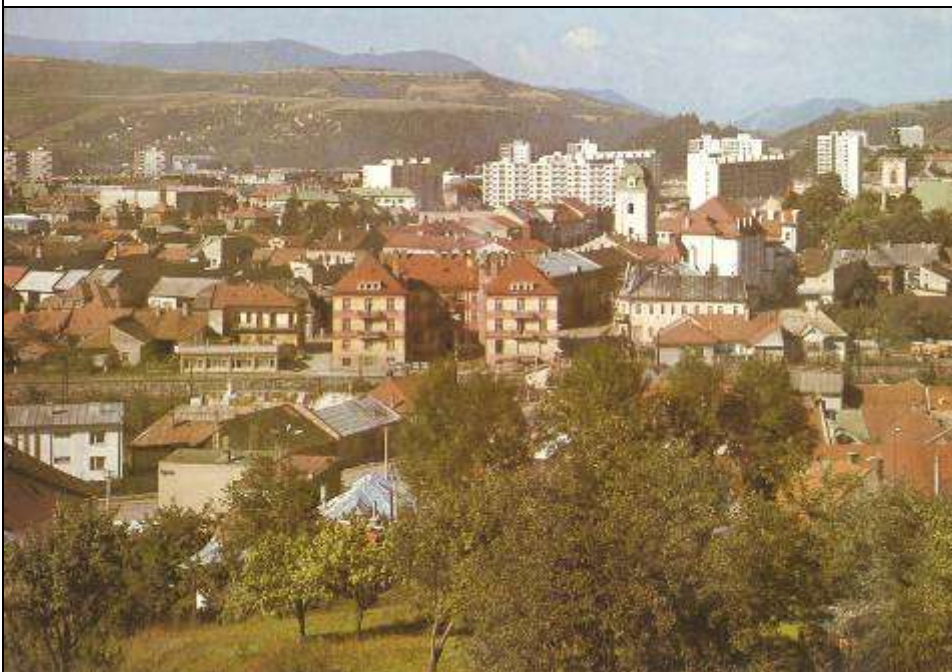
HM v Brezne, sign. F01551F.



**31.**

Pohľad na mesto z východu, po roku 1923. Pri ľavom okraji nájomný dom na Kuzmányho 6, mestská veža, v strede hotel Ďumbier a r. k. kostol Nanebovzatia Panny Márie, dole strechy domov predmestia Venecia.

HM v Brezne, sign. F0011F.



**32.**

Pohľad na mesto z východu z kopca Kieпка, pred rokom 1979.

V strede za Hronom nájomný dom na Kuzmányho 6, doľava zástavba na Nábřeží Dukelských hrdinov. V pozadí za mestskou vežou a r. k. kostolom Nanebovzatia Panny Márie už vystavaná časť sídliska dr. Clementisa s vysokopodlažnou panelovou výstavbou bytových domov.

Kópia z monografie Brezno, 1979, obr. 2.



## Pohľad na mesto zo severovýchodu



**33.**

Pohľad na mesto zo severovýchodu z vrchu Kieпка, po roku 1912. Vľavo za zalesneným svahom pri vedľajšom ramene Hrona rad stodôl v závere zástavby západnej strany Štúrovej ulice. Vpravo od nich budova bývalej meštianskej školy na Štúrovej ulici (dnes gymnázium) a synagóga. HM v Brezne, sign. F0 1145F.



**34.**

Pohľad na mesto zo severovýchodu, po roku 1930. Bližší pohľad, dole so strechami domov predmestia Venecia. Za Hronom pri ľavom okraji budova Sokolovne a bývalej meštianskej školy (dnes gymnázium), v strede synagóga. Vpravo domy severného konca Štúrovej. V pozadí vpravo na Lúkach (pod zalesneným svahom) tzv. Dolný mlyn. HM v Brezne, sign. F02360F.



**35.**

Pohľad na mesto zo severovýchodu, rok 2010. Dole so strechami domov bývalého predmestia Venecia. Za Hronom pri ľavom okraji budova Sokolovne, a funkcionalistická vila, za ňou budova bývalej meštianskej školy (dnes gymnázium), v strede synagóga.



## Pohľad na mesto zo severu



**36.**

Pohľad na mesto zo severu z Drakšiar, pred rokom 1906. Dole v strede budova bývalej elementárnej školy, vpravo od nej svätyňa neskorogotického kostola, dnes kaplnka sv. Kríža. Nad ňou mestská veža a vpravo r. k. kostol Nanebovzatia Panny Márie. HM v Brezne, sign. F01550F.



**37.**

Pohľad na mesto zo severu, po roku 1918. Dole v strede budova bývalej elementárnej školy, vpravo svätyňa neskorogotického kostola, dnes kaplnka sv. Kríža a veža ev. a. v. kostola. HM v Brezne, sign. F02143F.

## Pohľad na severný okraj pamiatkovej zóny



**38.**  
Pohľad z juhovýchodu z ľavého brehu Hrona, okolo roku 1910. Dvorová zástavba parciel domov východnej strany Chalupkovej ulice, za domami budova elementárnej školy.  
HM v Brezne, sign. F01473F.



**39.**  
Pohľad z juhovýchodu z ľavého brehu Hrona, august 2010. Dvorová zástavba parciel domov východnej strany Chalupkovej ulice, vľavo veža ev. a. v. kostola, vpravo budova elementárnej školy.



### Pohľad na mesto zo severu



**40.**

Pohľad zo severu z vrchu Dúbravka, okolo roku 1930. V popredí ev. a. v. kostol, za ním zástavba Chalupkovej ulice, vpravo dvorová zástavba severnej strany Námestia M. R. Štefánika. HM v Brezne, sign. F00291F.



**41.**

Pohľad zo severu z vrchu Dúbravka. V popredí ev. a. v. kostol, vpravo dvorová zástavba severnej strany Námestia M. R. Štefánika ukončená stodolami. HM v Brezne, sign. F02129F.

### Pohľad na mesto zo severozápadu



**42.**

Pohľad na mesto zo severozápadu z vrchu Dúbravka, litografia po roku 1895. Námestie M. R. Štefánika so založeným parkom, pri pravom dolnom rohu severozápadný úsek hradieb mestského opevnenia. HM v Brezne, sign. F01525F.



**43.**  
 Pohľad na námestie zo severozápadu z vrchu Dúbravka, litografia pred rokom 1910. Námestie M. R. Štefánika so založeným parkom, v strede vľavo od r. k. kostola Nanebovzatia Panny Márie radnica a ďalej doľava ešte stojí stará budova mestského hostinca (dnes hotel Ďumbier). Dole dvorová zástavba domov severnej strany námestia.  
 HM v Brezne, sign. F02214F.



**44.**  
 Pohľad na mesto zo severu z vrchu Dúbravka, okolo roku 1905. Na námestí je už založený park, pri r. k. fare ešte stojí stará budova mestského hostinca. V pravom dolnom rohu drevená zvonica na starom cintoríne na Dúbravke.  
 HM v Brezne, sign. F01548F.



**45.**  
 Pohľad na mesto zo severu z vrchu Dúbravka, po roku 1915. Na námestí už bol postavený hotel Ďumbier, vľavo dole veža ev. a. v. kostola, postavená v roku 1906.  
 HM v Brezne, sign. F01376F.





**46.**  
Pohľad na mesto zo severu, po roku 1910.  
V popredí dvorová zástavba domov na severnej strane Námestia M. R. Štefánika, nad ňou námestie, smerom doľava zástavba Kuzmányho a Štúrovej.  
HM v Brezne, sign. F01527F.



**47.**  
Pohľad na mesto zo severozápadu, rok 1930.  
V popredí dvorová zástavba domov severnej strany Námestia M. R. Štefánika s pultovými strechami, vpravo výškové dominanty mestská veža a veža r. k. kostola Nanebovzatia Panny Márie.  
HM v Brezne, sign. F00001F.



**48.**  
Pohľad na mesto zo severu z cintorína na vrchu Dúbravka, rok 2010.  
V pozadí panelová bytová výstavba pri južnom okraji pamiatkovej zóny.