

Kysucké-Nové-Mesto po požiarí 16. Augusta 1904.

1. Kysucké Nové Mesto po požiarí (r. 1904)



KYS. NOVÉ MESTO Celkový pohľad

2. Pohľad z Kosceliska (obec Radofa), kostol Panny Márie, veža kostola sv. Jakuba (r. 1936)



3. Súčasný pohľad, rok 2010, pohľad z Budatínskej Lehoty



4. Pohľad na železničnú stanicu (r. 1909)



5. Pohľad z námestia na Dolnú ulicu (r. 1909)



5. Námestie, pohľad na západné fasády (r. 1970)



6. Námestie, východná časť, pohľad na vežu kostola sv. Jakuba (r. 1911)



7. Námestie, pohľad na západné fasády (r. 1971)



8. Súčasný pohľad, rok 2010, Námestie slobody, pohľad na západné fasády



9. Námestie, severozápadná časť (r. 1925)



10. Námestie, severná časť (r. 1925)



11. Námestie, východná časť (r. 1929)



12. Súčasný pohľad, rok 2010, Námestie slobody, východná časť



13. Námestie, južná časť ( r. 1930)



14. Súčasný pohľad, rok 2010, Námestie slobody, južná časť



15. Námestie, západná časť (r. 1925)





16. Námestie, stred a severovýchodná časť ( pred rokom 1904)



17. Námestie, západná časť ( r. 1925)



18. Súčasný pohľad, rok 2010, Námestie slobody, západná časť



19. Námestie, časť Dolnej ulice po požiari v roku 1904



20. Námestie, reprodukcia pohľadnice (r. 1930)



21. Námestie, pohľad na severozápadné fasády Dolnej ulice (1930)



22. Námestie, pohľad na severozápadné fasády Dolnej ulice (r. 1965)



23. Námestie, Hotel Mýto č. ÚZPF 10723 (r. 1970)



24. Súčasný pohľad, rok 2010, časť Belanského ulice a Námestia slobody



25. Dolná ulica (Belanského ul.), pohľad na panský dom pred rokom 1904



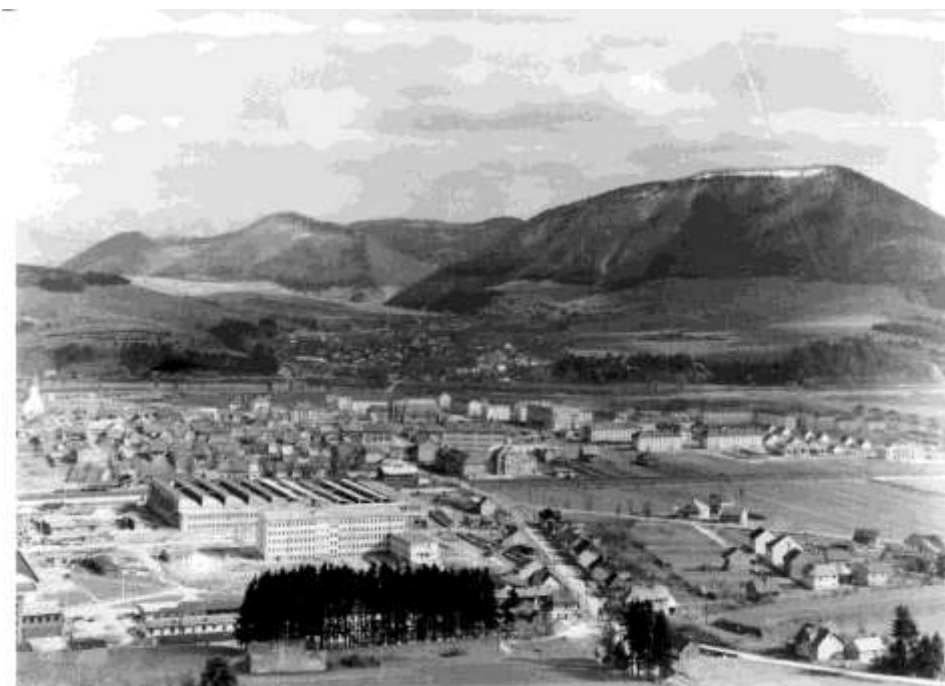
26. Dolná ulica (Belanského ul.)



27. Kysucké Nové Město (r. 1932)



28. Dálkový pohľad, pohľad na veže kostol sv. Jakuba a Panny Márie



29. Kysucké Nové Mesto - celkový pohľad – juhozápadná časť mesta (r.1958)



30. Kysucké Nové Mesto - celkový pohľad – stredná časť mesta (r. 1963)





31. Kysucké Nové Město - celkový pohľad, severná časť (r. 1964)



32. Kysucké Nové Město - celkový pohľad (r. 1966)



33. Kysucké Nové Mesto - celkový pohľad (r. 1966)



34. Súčasný pohľad, rok 2010, Kysucké Nové Mesto - celkový pohľad z Kopca



35. Súčasný pohľad, rok 2010, Kysucké Nové Mesto - celkový pohľad z Kopca



36. Kysucké Nové Mesto - celkový pohľad, severná časť, nová výstavba



37. Súčasný pohľad, rok 2010, Kysucké Nové Mesto - celkový pohľad z Kopca, severná časť



38. Pohľad z veže kostola sv. Jakuba – námestie (r. 1930)



39. Pohľad z veže kostola sv. Jakuba – námestie (r. 1974)



40. Pohľad z veže kostola sv. Jakuba – námestie, dolná ulica (r. 1974)



41. Pohľad z veže kostola sv. Jakuba – Pivovar, židovská synagóga (r. 1974)



42. Pohľad z veže kostola sv. Jakuba – Mestský úrad, námestie (r. 1974)



43. Pohľad z veže kostola Panny Márie – Dolná ulica (r. 1973)



44. Súčasný pohľad, rok 2010, Pohľad z veže kostola Panny Márie – Belanského ulica



45. Pohľad z veže kostola Panny Márie – Dolná ulica (r. 1973)



46. Súčasný pohľad, rok 2010, pohľad z veže kostola Panny Márie – Belanského ulica





47. Súčasný pohľad, rok 2010, pohľad z veže kostola Panny Márie – Belanského ulica



48. Pohľad z veže kostola Panny Márie – Dolná ulica, Námestie, veža kostola sv. Jakuba  
(r. 1974)

KNM-DOLNÁ ULICA-PAMÄTNÝ NÁPIS. FOTO: © Fabio 1958



49. Pamätný nápis, Dolná ulica (1958)



50. Kostol Panny Márie



51. Kostol Panny Márie, rok 2010



52. Dolná ulica – severozápadné fasády (r. 1965)



53. Pohľad na severozápadné fasády, rok 2010



54. Dolná ulica – Meštiansky dom č.ÚZPF 10724/0 (r.1953)



55. Belanského ulica – Meštiansky dom č.ÚZPF 10724/0, rok 2010



56. Pohľad na dvorový vstup, Meštiansky dom č.ÚZPF 3609/0 (r. 1965)



57. Dolná ulica – severozápadné fasády (r. 1965)



58. Dolná ulica – severozápadné fasády (r. 1965)



59. Dolná ulica – severozápadné fasády (r. 1965)



60. Belanského ulica, severozápadné fasády, rok 2010



61. Dolná ulica – severozápadná časť – vodná pumpa, benzínová čerpacia stanica (r.1970)



62. Dolná ulica – severovýchodné fasády (r.1985)





63. Dolná ulica – severovýchodné fasády (r.1985)



64. Dolná ulica – severovýchodné fasády, asanovaná východná časť, Meštiansky dom  
č.ÚZPF 3609/0 (r.1985)



65. Dolná ulica – severovýchodné fasády, veža kostola sv. Jakuba (r.1985)



66. Belanského ulica, severovýchodné fasády, veža kostola sv. Jakuba, rok 2010



67. Dolná ulica – Meštiansky dom č.ÚZPF 3609/0, Dom Čelkocov



68. Belanského ulica, Meštiansky dom č. ÚZPF 3609/0, rok 2010



69. Námestie, Hotel Mýto č. ÚZPF 10723 (r. 1909)



70. Námestie, Hotel Mýto č. ÚZPF 10723 (r. 1965)



71. Námestie, Hotel Mýto č. ÚZPF 10723 (r. 1970)



72. Námestie, Hotel Mýto č. ÚZPF 10723, rok 2010



73. Náměstie, juhozápadné fasády (r. 1970)



74. Náměstie slobody, juhozápadné fasády, rok 2010



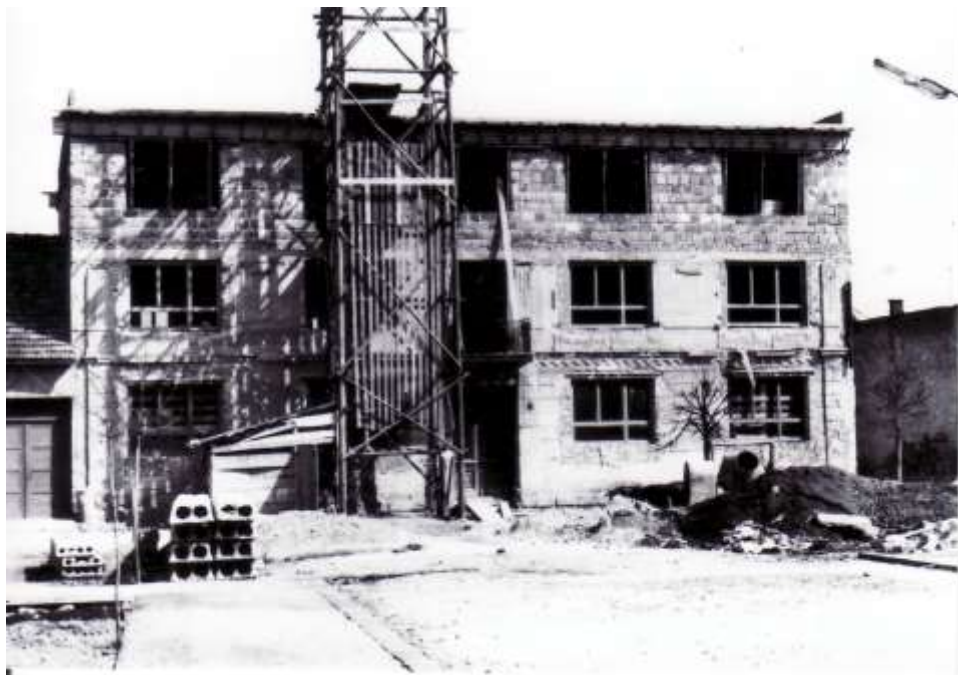
75. Námestie, juhozápadné fasády (r. 1970)



76. Námestie slobody, juhozápadné fasády, rok 2010



77. Námestie, Budova mestského úradu (r. 1956)



78. Námestie, Budova mestského úradu – „obnova s nadstavbou“ (r. 1968)





79. Námestie, Budova mestského úradu – „po obnove“ (r. 1980)



80. Námestie slobody, Budova mestského úradu, rok 2010



74. Socha sv. Jána Nepomuckého na námestí, Kostol sv. Jakuba



75. Námestie, socha sv. Jána Nepomuckého (r. 1956)



76. Námestie, zbortenie podstavca sochy sv. Jána Nepomuckého (r. 1975)



77. Námestie, socha sv. Jána Nepomuckého (r. 1997)



78. Námestie slobody, socha sv. Jána Nepomuckého, rok 2010



79. Socha sv. Jána Nepomuckého, rok 2010



80. Námestie, severozápadné nárožie (r. 1985)



81. Námestie, severozápadné nárožie (r. 1985)



82. Námestie, zástavba v severozápadnom nároží, v súčasnosti asanovaná (r. 1985)



83. Námestie slobody, zástavba v severozápadnom nároží, rok 2010



84. Námestie, dom v strede námestia – „Radnica“ (r. 1965)



85. Námestie, dom v strede námestia, rok 2010



86. Meštiansky dom č. 75



87. Pohľad na Starú faru (r. 1906)





88. Meštiansky dom – „Stará fara“, č. ÚZPF 10697/0 (r. 1970)



89. Meštiansky dom – „Stará fara“, č. ÚZPF 10697/0 (r. 1974)



90. Meštiansky dom – „Stará fara“, č. ÚZPF 10697/0 (r. 1982)



91. Meštiansky dom – „Stará fara“, č. ÚZPF 10697/0, rok 2010



92. Zástavba pod kostolom sv. Jakuba, súčasná Jesenského ul. (r.1963)



93. Zástavba pod kostolom sv. Jakuba, súčasná Jesenského ul. (r.1982)



94. Zástavba pod kostolom sv. Jakuba, Jesenského ul., r. 2010



95. Nápis na kostole sv. Jakuba (r.1974)



96. Čiastočne asanovaná Horná ulica, pohľad na kostol sv. Jakuba (1985)



97. Pohľad na Jesenského ulicu, rok 2010



98. Severovýchodný pohľad, rok 2010



99. Zástavba pod kostolom sv. Jakuba, súčasná Jesenského ul. (r.1986)



100. Zástavba pod kostolom sv. Jakuba, v pozadí Pivovar, Synagóga. (r.1974)



101. Dom Dlhomíra Poľského



75. Dom Dlhomíra Poľského, rok 2010



76. Horná ulica, pohľad z veže kostola sv. Jakuba (r. 1974)





77. Horná ulica (r. 1968)



78. Horná ulica (r. 1975)



79. Horná ulica (r. 1969)



80. Horná ulica



81. Horná ulica (r. 1982)



82. Horná ulica, pohľad z kostola sv. Jakuba (r.1974)



83. Horná ulica r. (1982)



84. Horná ulica r. (1982)



85. Horná ulica r. (1982)



86. Horná ulica r. (1982)



87. Čiastočne asanovaná Horná ulica (1985)