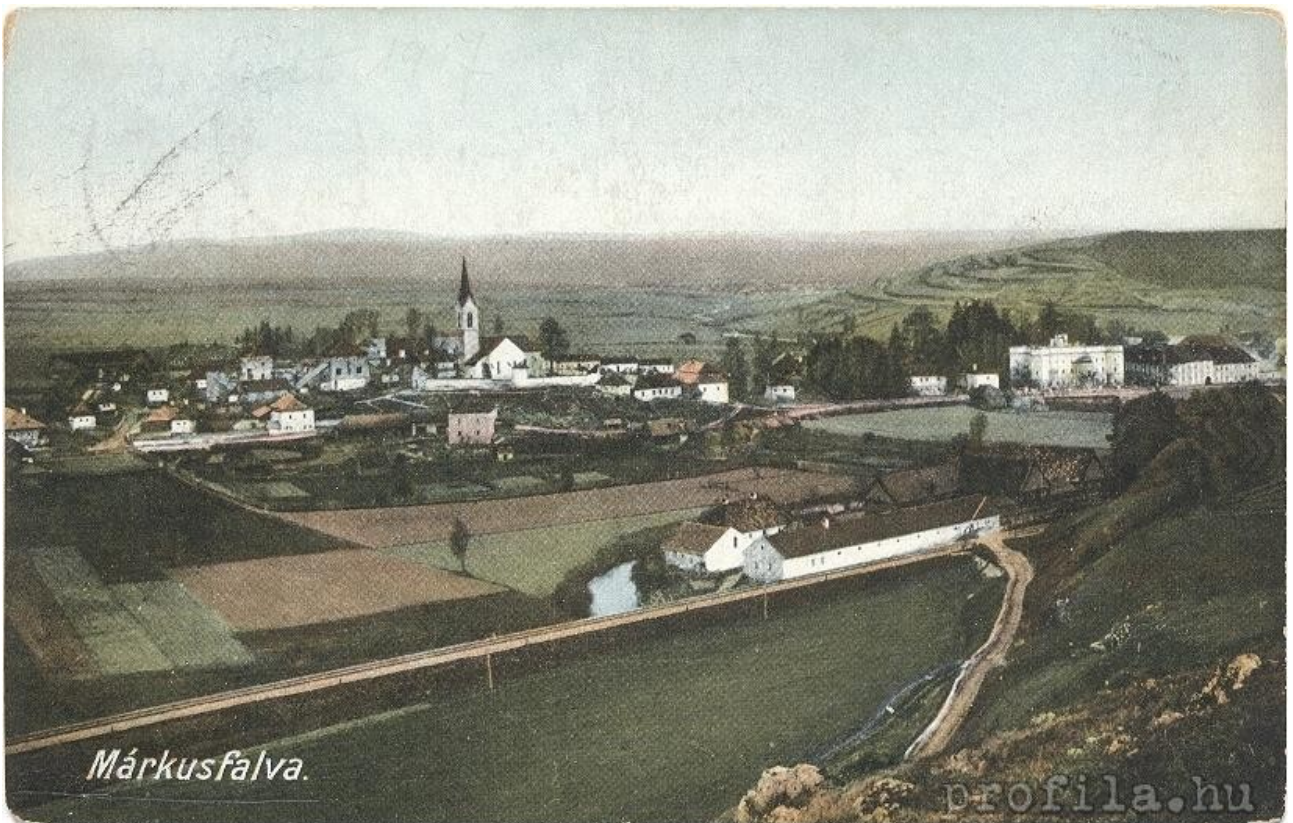


## Časť 2. B. HISTORICKÝ A STAVEBNÝ VÝVOJ ÚZEMIA



Najstaršia fotografia Markušoviec z roku 1871. Obrázok zo série dokumentujúcej železničnú trať Košice—Bohumín. Veža kostola je tu zachytená ešte vo svojej barokovej podobe.  
<http://www.e-pics.ethz.ch/>



Dobová pohľadnica Markušoviec z prelomu 19. a 20. stor., <http://www.profila.hu/>

## Časť 2. B. HISTORICKÝ A STAVEBNÝ VÝVOJ ÚZEMIA



Pohľad na hradný kopec od juhu na začiatku 20. stor. Hrad a kostol obci dominujú.



Markušovský hrad v polovici 20. storočia.

## Časť 2. B. HISTORICKÝ A STAVEBNÝ VÝVOJ ÚZEMIA



Pohľad na hradný kopec s kostolom pri príchode od Spišskej Novej Vsi na pohľadnici zo začiatku 20. storočia. Pohľadnica zachytáva i dnes už nezachovanú drevenú ľudovú architektúru.



Pohľad na hradný kopec s kostolom z veže kaštieľa (rok 1954).

Časť 2. B. HISTORICKÝ A STAVEBNÝ VÝVOJ ÚZEMIA



Dobové pohľadnice z prelomu 19. a 20. stor., zobrazujúce najreprezentatívnejší objekt v Markušovciach—renesančný kaštieľ a park.

<http://www.profila.hu/>

## Časť 2. B. HISTORICKÝ A STAVEBNÝ VÝVOJ ÚZEMIA



Dobové pohľadnice Markušoviec z prelomu 19. a 20. stor.,  
hore je zobrazený kaštieľ Michalská 73 „Bocian“ a tiež k nemu patriaci park,  
dole ten istý kaštieľ v radovej zástavbe ulice pri príchode od Spišských Vlách.  
<http://www.profila.hu/>