

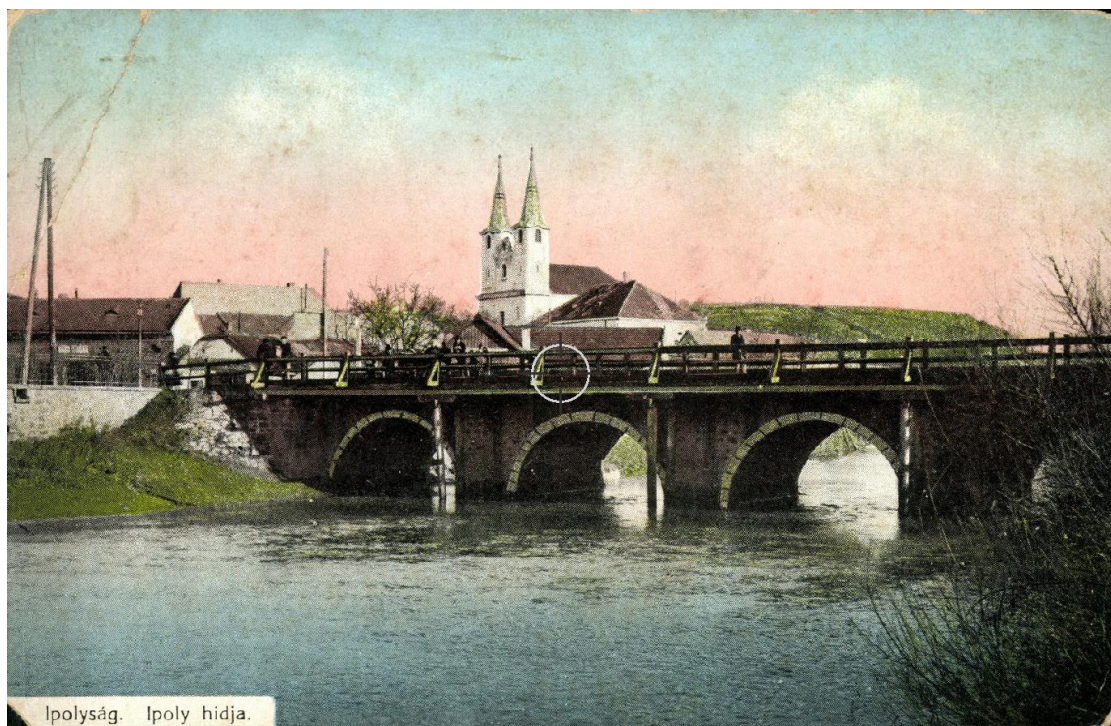
H.2. HISTORICKÁ FOTODOKUMENTÁCIA

- H.2.1. Pohľad na kamenný most cez rieku Ipeľ a vstup do mesta z juhu, 1908
- H.2.2. Pohľad na kamenný most cez rieku Ipeľ a južný vstup do mesta, 1916
- H.2.3. Pohľad na pôvodnú zástavbu na brehu rieky (dnes asanovaná), 1908
- H.2.4. Hontianska cesta smerom k Hlavnému námestiu, ľavá strana ulice dnes asanovaná, 1907
- H.2.5. Hlavné námestie, pohľad na župný dom, 1917
- H.2.6. Hlavné námestie, pohľad na stĺp Immaculata s oplotením, 1918
- H.2.7. Hlavné námestie, pohľad na stĺp Immaculata s oplotením, 1918
- H.2.8. Hlavné námestie, napravo Immaculata s oplotením, 1906
- H.2.9. Hlavné námestie, pohľad na stĺp Immaculata s oplotením, 1908
- H.2.10. Hlavné námestie, vpravo hotel Lengyel, zač. 20. stor.
- H.2.11. Hlavné námestie, Župný dom, zač. 20. stor.
- H.2.12. Hlavné námestie, Župný dom, 1938
- H.2.13. Hlavné námestie, Župný dom, zač. 20. stor.
- H.2.14. Nárožie dnešnej Ul. SNP a Nám. B. Bartóka, na mieste hotela Blankyt
- H.2.15. Bývalá radnica a sídlo Hontianskeho kasína, 1938
- H.2.16. Dnešné námestie B. Bartóka, Dom Dr. Mühlsteina
- H.2.17. Námestie B. Bartóka, Dievčenská meštianska škola, zač. 20. stor.
- H.2.18. Evanjelický kostol s mestským parkom, 1915
- H.2.19. Ulica F. Rákocziho II., r. 1906, naľavo Sporiteľňa postavená 1900, parc. č. 1760/2
- H.2.20. Hlavné námestie smerom na Hontiansku cestu (bývalú Mostovú), zač. 20. stor.
- H.2.21. Mestský park, 1918
- H.2.22. bývalá Hontianska ľudová banka, Hlavné námestie, 1938
- H.2.23. Rok 1942
- H.2.24. Trhy na Hlavnom námestí, 1904

zdroj: <http://www.archivportal.hu/>, sahy.sk



H.2.1. Pohľad na kamenný most cez rieku Ipeľ a vstup do mesta z juhu, 1908



H.2.2. Pohľad na kamenný most cez rieku Ipeľ a južný vstup do mesta, 1916



H.2.3. Pohľad na pôvodnú zástavbu na brehu rieky (dnes asanovaná), v pozadí kláštorná sýpka a r. k. kostol, 1908



H.2.4. Hontianska cesta smerom k Hlavnému námestiu, ľavá strana ulice dnes asanovaná, 1907



H.2.5. Hlavné námestie, pohľad na župný dom, 1917



H.2.6. Hlavné námestie, pohľad na stĺp Immaculata s oplotením, 1918



H.2.7. Hlavné námestie, pohľad na stĺp Immaculata s oplotením, 1918



H.2.8. Hlavné námestie, napravo Immaculata s oplotením, 1906



H.2.9. Hlavné námestie, pohľad na stĺp Immaculata s oplotením, 1908



H.2.10. Hlavné námestie, vpravo hotel Lengyel, zač. 20. stor.



H.2.11. Hlavné námestie, Župný dom, zač. 20. stor.



H.2.12. Hlavné námestie, Župný dom, 1938



H.2.13. Hlavné námestie, Župný dom, zač. 20. stor.



H.2.14. Nárožie dnešnej Ul. SNP a Nám. B. Bartóka, na mieste hotela Blankyt, pôvodná asanovaná zástavba – mestské tlačiarne, zač. 20 stor.



H.2.15. Bývalá radnica a sídlo Hontianskeho kasína, 1938



H.2.16. Dnešné Námestie B. Bartóka, dom Dr. Mühlsteina (dnešné Hontianske múzeum)



H.2.17. Námestie B. Bartóka, Dievčenská meštianska škola, zač. 20. stor.



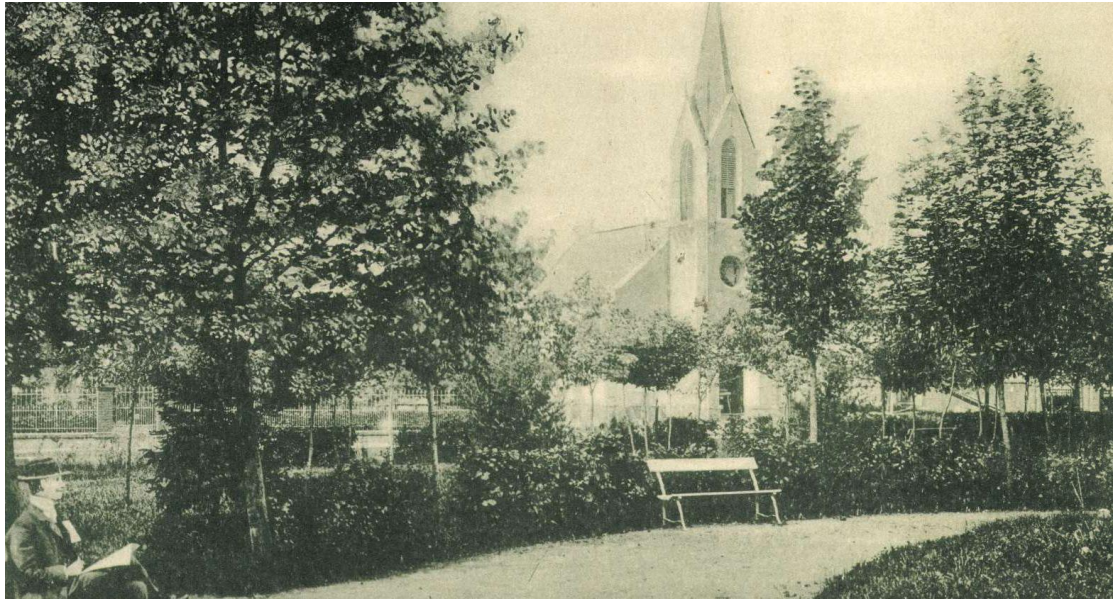
H.2.18. Evanjelický kostol s mestským parkom, 1915



H.2.19. Ulica F. Rákocziho II., r. 1906, naľavo Sporiteľňa postavená 1900, parc. č. 1760/2



H.2.20. Hlavné námestie smerom na Hontiansku cestu (bývalú Mostovú), zač. 20. stor.



H.2.21. Mestský park, 1918



H.2.22. bývalá Hontianska ľudová banka, Hlavné námestie, 1938



H.2.23. Rok 1942



H.2.24. Trhy na Hlavnom námestí, 1904