

## HISTORICKÉ POHĽADY NA SKALICU Z KALVÁRIE, ROTUNDA A MESTSKÉ OPEVNENIE



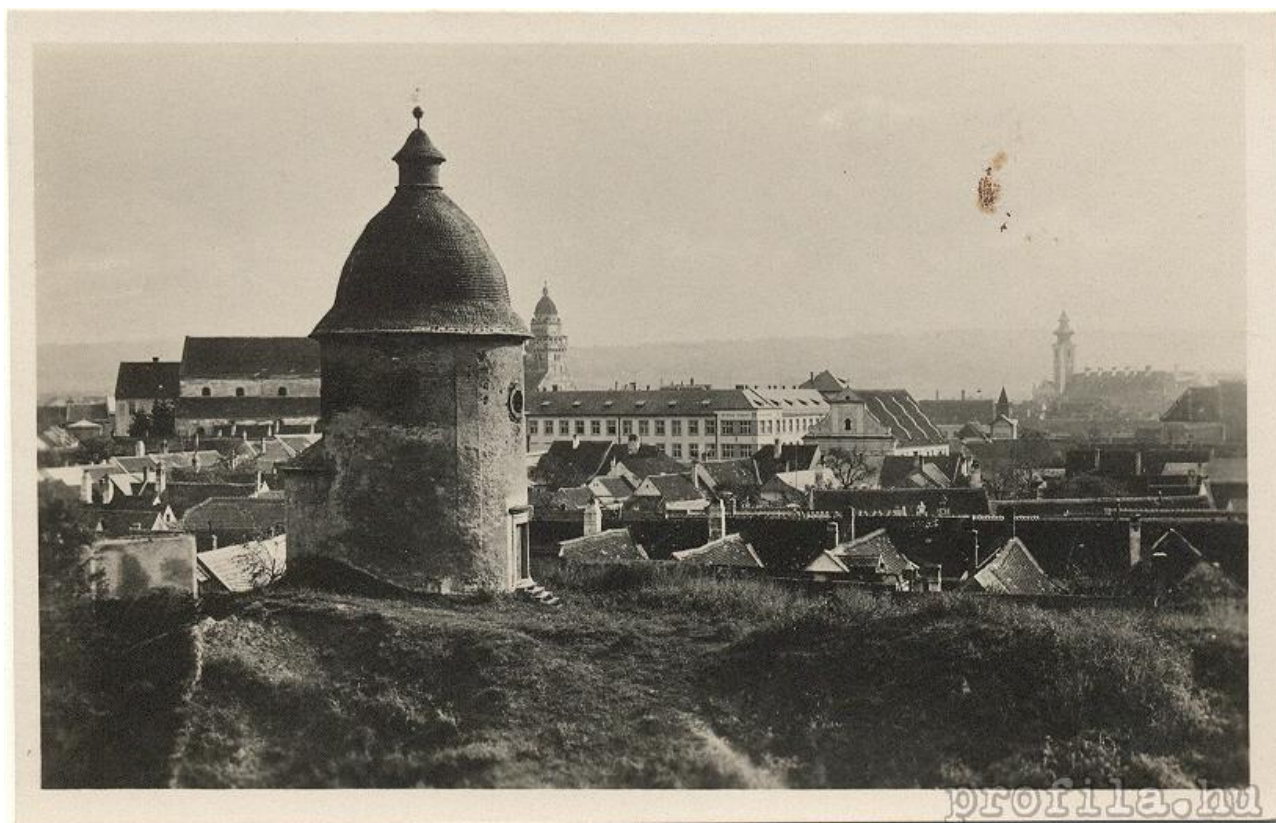
Skalica, koniec 19.stor., pohľad z kalvárie, z pohľadnice (internet profila)



Pohľad na Skalicu spoza Golgoty kalvárie, 30.r.,20.stor., (internet profila)



Pohľad na Skalicu z kalvárie, rotunda a časť židovského cintorína, 30.r., 20.stor., (archív PÚ SR)



Pohľad na mesto od kalvárie, s rotundou, 30.r.,20.stor., (internet profila)



**Pohľad na severnú časť mesta z kalvárie, časť ulice Pod Kalváriou, pol.20.stor.**



**Rotunda a židovský cintorín z ulice Pod Kalváriou, 1.pol.20.stor., (archív PÚ SR)**



Skalica, Severná veža mestského opevnenia, priehľad na rotundu (archív PÚ SR)



Skalica, Severná veža mestského opevnenia, priehľad na rotundu, nástup na kalváriu pri kríži (archív PÚ SR)



**Severná veža mestského opevnenia, ulička Potočná, 40.r.,20.stor., (monografia Skalica 2014)**



**Severná veža mestského opevnenia, s pristavaným obytným domom, 40.r.,20.stor., (monografia Skalica 2014)**



**Južná veža mestského opevnenia, pri Hornopotočnom mlyne, ulica Mýtna – Predmestie, (archív PÚ SR)**



**Južná veža mestského opevnenia pri ústí Potočnej ulice, pri Hornopotočnom mlyne, asanovaná r.1928, (monografia Skalica, 2014)**



**Hradby pri františkánskej záhrade, ulica Pod zd'ou (zaniknutá), 1.pol.20.stor., (internetová stránka mesta Skalica)**



**Hradby pri františkánskom kláštore, pohľad od Mýtnej, v priehľade veža farského kostola (archív PÚ SR)**

**Akékoľvek kopírovanie, alebo zverejnenie uvedených obrázkov je možné len so súhlasom inštitúcie resp. toho, kto je uvádzaný v tomto materiáli ako zdroj.**