

Časť E. HISTORICKÝ A URBANISTOCKO-ARCHITEKTONICKÝ VÝVOJ ÚZEMIA



Sídlo na dobových obrazoch, kresba z roku 1748 na záhlaví banskej mapy



Sídlo na dobových obrazoch, olejomaľba námestia z roku 1840

Časť E. HISTORICKÝ A URBANISTOCKO-ARCHITEKTONICKÝ VÝVOJ ÚZEMIA



Sídlo na dobových obrazoch— rytina z roku 1845



Sídlo pred požiarom v roku 1905, pohľad zo severu

Časť E. HISTORICKÝ A URBANISTOCKO-ARCHITEKTONICKÝ VÝVOJ ÚZEMIA



Sídlo pred požiarom v roku 1905, rímskokatolícky kostol



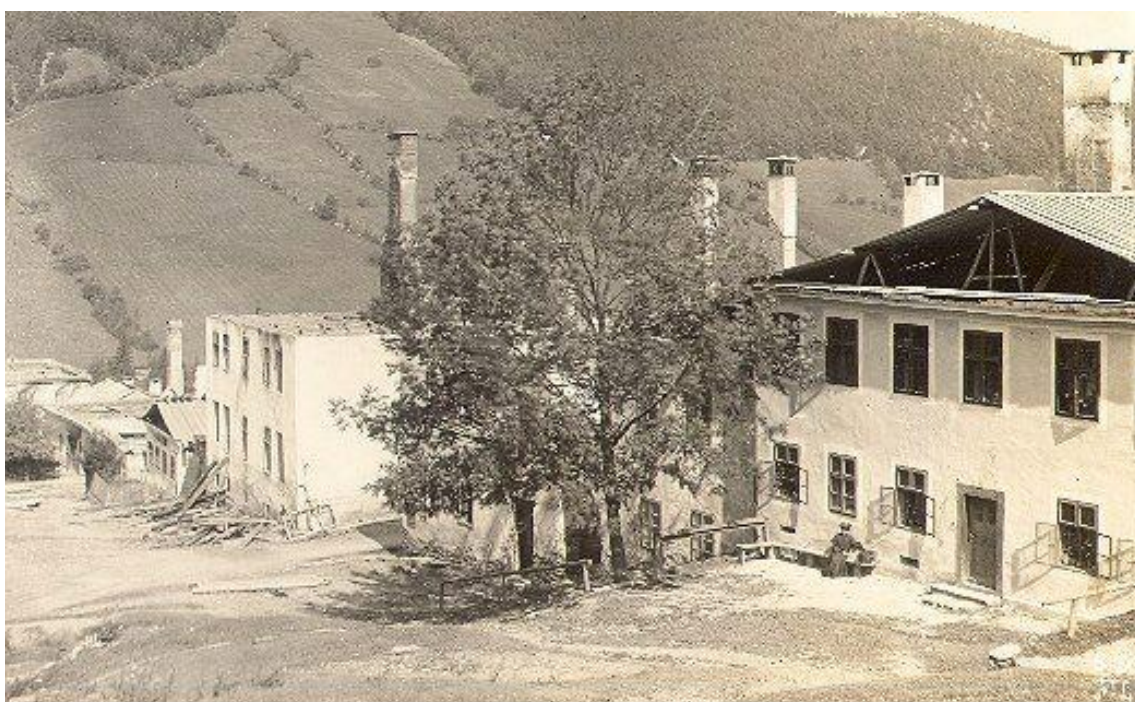
Sídlo pred požiarom v roku 1905, stará škola

Časť E. HISTORICKÝ A URBANISTOCKO-ARCHITEKTONICKÝ VÝVOJ ÚZEMIA



Požiar v roku 1905, hore budova Tabakovej továrne a kaplnky Sv. Ducha,
Dole pohľad na kostol od Štóskeho mýta

Časť E. HISTORICKÝ A URBANISTOCKO-ARCHITEKTONICKÝ VÝVOJ ÚZEMIA



Požiar v roku 1905, hore Banská ulica , dole východná strana námestia

Časť E. HISTORICKÝ A URBANISTOCKO-ARCHITEKTONICKÝ VÝVOJ ÚZEMIA



Diaľkový pohľad na sídlo od Rotenbergu z roku 1916



Diaľkový pohľad na sídlo pri príchode od Štósu pred rokom 1905

Časť E. HISTORICKÝ A URBANISTOCKO-ARCHITEKTONICKÝ VÝVOJ ÚZEMIA



Rožňavská ulica, v prvej štvrtine 20. storočia

Časť E. HISTORICKÝ A URBANISTOCKO-ARCHITEKTONICKÝ VÝVOJ ÚZEMIA



Banská ulica , v prvej štvrtine 20. storočia



Dolná ulica , v prvej štvrtine 20. storočia

Časť E. HISTORICKÝ A URBANISTOCKO-ARCHITEKTONICKÝ VÝVOJ ÚZEMIA



Námestie a časť Dolnej ulice, v prvej štvrtine 20. storočia

Časť E. HISTORICKÝ A URBANISTOCKO-ARCHITEKTONICKÝ VÝVOJ ÚZEMIA



Námestie , pred požiarom v roku 1905

Časť E. HISTORICKÝ A URBANISTOCKO-ARCHITEKTONICKÝ VÝVOJ ÚZEMIA



Radnica pred prestavbou a po prestavbe v roku 1930

Časť E. HISTORICKÝ A URBANISTOCKO-ARCHITEKTONICKÝ VÝVOJ ÚZEMIA



Predmestie v 1. štvrtine 20. storočia

Časť E. HISTORICKÝ A URBANISTOCKO-ARCHITEKTONICKÝ VÝVOJ ÚZEMIA



Dostavba sídla v polovici 20. storočia