

Krajský pamiatkový úrad Trnava

Sobotište
Pamiatková zóna
„Habánsky dvor“
zásady ochrany pamiatkového
územia

fotodokumentácia

Vypracoval: Mgr. sJán Čáni

Dátum spracovania: december 2006



Zoznam fotodokumentácie:

Pohľady a priehľady na PZ a jej časti

1. Pohľad na zástavbu v západnej časti centrálného priestranstva PZ.
2. Zástavba rušivými objektmi, v popredí dom súp. č. 502 – pohľad od západu.
3. Rušivú zástavbu na južnej strane centrálného priestranstva PZ - pohľad od severu.
4. Zástavba hlavnej cestnej komunikácie severne od centrálného priestranstva PZ – pohľad od juhu.
5. Zástavba hlavnej cestnej komunikácie južne od centrálného priestranstva PZ – pohľad od severu.
6. Pohľad na západnú časť cez hlavnú cestnú komunikáciu centrálného priestranstva PZ so zvonickou.
7. Zástavba severnej pozdĺž časti hlavnej cestnej komunikácie s domami súp. č. 410 a 481 - pohľad od severu
8. Zástavba pozdĺž cesty stúpajúcej juhozápadne od kaplnky – pohľad od juhozápadu.
9. Pohľad zo západného okraja PZ na jej centrálnu časť obcou v pozadí.
10. Pokračovanie tzv. Habánskej uličky, vedúcej z obce ku habánskej kaplnke – pohľad od východu.
11. Pohľad od habánskych stodôl vo východnej časti PZ na uličku vedúcu z námestíčka pred tzv. habánskou radnicou.
12. Zástavba južnej časti hlavnej cestnej komunikácie – pohľad od juhu z vjazdu do PZ.
13. Voľná plocha v južnej časti PZ medzi domami súp. č. 502 a 503 – pohľad od juhu.
14. Záhrady medzi radovou zástavbou obce a východnou časťou PZ - pohľad od severozápadu.

Objekty v centrálnej časti PZ

15. Pohľad na mlyn (NKP č. ÚZPF 747/0) od juhu.
16. Dom súp. č. 491 tzv. „Habánska radnica“ s úzkou prechodnou uličkou po ľavej strane – pohľad od juhu.
17. Západná fasáda „Radnice“ so zástavbou habánskych domov na sever od nej.
18. Dom súp. č. 485 (NKP č. ÚZPF 2224/0) – pohľad od juhu
19. Pohľad na zvonicu (NKP č. ÚZPF 746/0) od východu.
20. Časť malého námestia pred „Radnicou“ s rušivým objektom rodinného domu súp. č. 492 – pohľad od juhozápadu.
21. Dom súp. č. 487 so spojovacou uličkou medzi mlynom a „Radnicou“ – pohľad od severu.
22. Severná fasáda domu súp. č. 488 (vytypovaný na vyhlásenie za NKP) – pohľad od severozápadu
23. Zničený hospodársky objekt pri dome súp. č. 488 – pohľad od východu.
24. Hospodársky objekt pri hlavnej cestnej komunikácii medzi domami súp. č. 481 a 482, oproti kaplnke – pohľad od západu.
25. Objekty so súp. č. 484, 483 a 482 na východnej strane hlavnej cestnej komunikácie – pohľad od severozápadu.
26. Južná fasáda domu súp. č. 484 – pohľad od juhozápadu.

Objekty v južnej časti PZ

27. Dom súp. č. 398 na západnej strane hlavnej cestnej komunikácie – pohľad od severovýchodu.
28. Dom súp. č. 397 na západnej strane hlavnej cestnej komunikácie – pohľad od severovýchodu.
29. Dom súp. č. 396 na západnej strane hlavnej cestnej komunikácie – pohľad od východu.
30. Stodola s maštaloú za domom súp. č. 396 – pohľad od juhovýchodu.
31. Dom súp. č. 395 (vytypovaný na vyhlásenie za NKP) na západnej strane hlavnej cestnej komunikácie – pohľad od severu.
32. Dom súp. č. 394 na západnej strane hlavnej cestnej komunikácie – pohľad od juhovýchodu.
33. Dom súp. č. 393 na západnej strane hlavnej cestnej komunikácie – pohľad od severovýchodu.
34. Dom súp. č. 503 na východnej strane hlavnej cestnej komunikácie – pohľad od severu.

Objekty vo východnej časti PZ

35. Dom súp. č. 497 (NKP č. ÚZPF 2222/0) na východnej hranici PZ – pohľad od severu.
36. Uličné fasády habánskych stodôl NKP č. ÚZPF 2225/0 a 2226/0) pri dome súp. č. 497 – pohľad od juhu.
37. Dom súp. č. 499 pri východnej hranici PZ – pohľad od juhozápadu.
38. Rušivý rodinný dom súp. č. 500 – pohľad od západu.
39. Dom ľudový bez súp. č. nachádzajúci sa medzi rušivými domami súp. č. 500 a 501 – pohľad od severu.
40. Rušivý rodinný dom súp. č. 501 juhovýchodne od malého námestia pred „Radnicou“ – pohľad od severu.
41. Východná fasáda domu súp. č. 493, oproti domu súp. č. 499 – pohľad od juhovýchodu.
42. Rušivý rodinný dom súp. č. 496 západne od habánskych stodôl – pohľad od juhovýchodu.

Objekty v severnej časti PZ

43. Dom súp. č. 495. na severnej strane uličky vedúcej na východ od kaplnky - pohľad od juhovýchodu.
44. Dom súp. č. 494 pri severnej hranici PZ – pohľad od juhu.
45. Zástavba severne od centrálnej časti PZ, v popredí domy súp. č. 494 a 495 – pohľad od severozápadu.
46. Dom súp. č. 481 na východnej strane hlavnej cestnej komunikácie – pohľad od juhozápadu.
47. Rezervná plocha pred pozostatkom pôvodného ľudového domu pri dome súp. č. 411 – pohľad od východu.
48. Dom súp. č. 411 pri vjazde do územia PZ, na západnej strane hlavnej cestnej komunikácie – pohľad od severu.
49. Dom súp. č. 410 pôvodne habánska škola na západnej strane hlavnej cestnej komunikácie - pohľad od juhozápadu.
50. Dom súp. č. 409 západne od objektu pôvodnej habánskej školy – pohľad od západu.

Objekty v západnej časti PZ

51. Východná fasáda kaplnky (objekt vytypovaný na vyhlásenie za NKP) na západnej strane hlavnej cestnej komunikácie – pohľad od východu.
52. Kaplnka na rohu hlavnej cestnej komunikácie a ulice stúpajúcej smerom na juhozápad, s rušivým rodinným domom súp. č. 408 – pohľad od severovýchodu.
53. Hospodársky objekt – chliev, na západnej strane hlavnej cestnej komunikácie, južne od kaplnky – pohľad od severovýchodu.
54. Dom súp. č. 403 na západnej strane hlavnej cestnej komunikácie, severne od zvonice – pohľad od severu.
55. Rušivý dom súp. č. 407 na západnej strane uličky stúpajúcej od kaplnky na juhozápad – pohľad od severozápadu.
56. Domy súp. č. 406 a 405 na konci uličky stúpajúcej od kaplnky, pri západnej hranici PZ – pohľad od severovýchodu.
57. Dvor domu súp. č. 401 a hospodársky objekt, s centrálnou časťou PZ v pozadí – pohľad od západu.
58. Dom súp. č. 401 vo svahu západne nad zvonicom – pohľad od juhovýchodu.
59. Hospodárske objekty medzi domami súp. č. 401 a 683 – pohľad od severovýchodu.

Historická fotodokumentácia

(Archív Pamiatkového úrad Slovenskej republiky, foto: Jursa)

60. Pohľad na zástavbu v západnej časti centrálného priestranstva PZ, r. 1958
61. Pohľad na mlyn a habánsky dom na mieste súčasného rodinného domu súp. č. 502, r. 1959.
62. Habánsky dom č. 94, na mieste ktorého stojí v súčasnosti rodinný dom súp. č. 500, r. 1958
63. Dom súp. č. 491, tzv. „Habánska radnica“ – pohľad od juhu, r. 1962
64. Habánske domy súp. č. 482 a 483 – pohľad od juhu, r. 1959
65. Habánske domy súp. č. 482 a 483 – pohľad od severu, r. 1958
66. Mlynský náhon pri habánskych domoch súp. č. 482, 483 a 487 – pohľad od severu, r. 1957
67. Pôvodný ľudový dom, na mieste ktorého v súčasnosti stojí rodinný dom súp. č. 500, r. 1958
68. Habánsky dom súp. č. 395 – pohľad od západu, r. 1959
69. Rad stodôl za severnou hranicou pamiatkovej zóny, r. 1959

Pohľady a priehľady na PZ a jej časti



1. Pohľad na zástavbu v západnej časti centrálneho priestranstva PZ.



2. Zástavba rušivými objektmi, v popredí dom súp. č. 502 – pohľad od západu.



3. Rušivú zástavbu na južnej strane centrálneho priestranstva PZ - pohľad od severu.



4. Zástavba hlavnej cestnej komunikácie severne od centrálneho priestranstva PZ – pohľad od juhu.



5. Zástavba hlavnej cestnej komunikácie južne od centrálneho priestranstva PZ – pohľad od severu.



6. Pohľad na západnú časť cez hlavnú cestnú komunikáciu centrálneho priestranstva PZ so zvonickou.



7. Zástavba severnej pozdĺž časti hlavnej cestnej komunikácie s domami súp. č. 410 a 481 - pohľad od severu



8. Zástavba pozdĺž cesty stúpajúcej juhozápadne od kaplnky – pohľad od juhozápadu.



9. Pohľad zo západného okraja PZ na jej centrálnu časť obcou v pozadí.



10. Pokračovanie tzv. Habánskej uličky, vedúcej z obce ku habánskej kaplnke – pohľad od východu.



11. Pohľad od habánskych stodôl vo východnej časti PZ na uličku vedúcu z námestíčka pred tzv. habánskou radnicou.



12. Zástavba južnej časti hlavnej cestnej komunikácie – pohľad od juhu z vjazdu do PZ.



13. Voľná plocha v južnej časti PZ medzi domami súp. č. 502 a 503 – pohľad od juhu.



14. Záhrady medzi radovou zástavbou obce a východnou časťou PZ - pohľad od severozápadu.

Objekty v centrálnej časti PZ



15. Pohľad na mlyn (NKP č. ÚZPF 747/0) od juhu.



16. Dom súp. č. 491 tzv. „Habánska radnica“ s úzkou prechodnou uličkou po ľavej strane – pohľad od juhu.



17. Západná fasáda „Radnice“ so zástavbou habánskych domov na sever od nej.



18. Dom súp. č. 485 (NKP č. ÚZPF 2224/0) – pohľad od juhu



19. Pohľad na zvonicu (NKP č. ÚZPF 746/0) od východu.



20. Časť malého námestia pred „Radnicou“ s rušivým objektom rodinného domu súp. č. 492 – pohľad od juhozápadu.



21. Dom súp. č. 487 so spojovacou uličkou medzi mlynom a „Radnicou“ – pohľad od severu.



22. Severná fasáda domu súp. č. 488 (vytypovaný na vyhlásenie za NKP) – pohľad odseverozápadu



23. Zničený hospodársky objekt pri dome súp. č. 488 – pohľad od východu.



24. Hospodársky objekt pri hlavnej cestnej komunikácii medzi domami súp. č. 481 a 482, oproti kaplnke – pohľad od západu.



25. Objekty so súp. č. 484, 483 a 482 na východnej strane hlavnej cestnej komunikácie – pohľad od severozápadu.



26. Južná fasáda domu súp. č. 484 – pohľad od juhozápadu.

Objekty v južnej časti PZ



27. Dom súp č. 398 na západnej strane hlavnej cestnej komunikácie – pohľad od severovýchodu.



28. Dom súp č. 397 na západnej strane hlavnej cestnej komunikácie – pohľad od severovýchodu.



29. Dom súp č. 396 na západnej strane hlavnej cestnej komunikácie – pohľad od východu.



30. Stodola s maštaľou za domom súp. č. 396 – pohľad od juhovýchodu.



31. Dom súp. č. 395 (vytypovaný na vyhlásenie za NKP) na západnej strane hlavnej cestnej komunikácie – pohľad od severu.



32. Dom súp. č. 394 na západnej strane hlavnej cestnej komunikácie – pohľad od juhovýchodu.



33. Dom súp. č. 393 na západnej strane hlavnej cestnej komunikácie – pohľad od severovýchodu.



34. Dom súp. č. 503 na východnej strane hlavnej cestnej komunikácie – pohľad od severu.

Objekty vo východnej časti PZ



35. Dom súp. č. 497 (NKP č. ÚZPF 2222/0) na východnej hranici PZ – pohľad od severu.



36. Uličné fasády habánskych stodôl NKP č. ÚZPF 2225/0 a 2226/0) pri dome súp. č. 497 – pohľad od juhu.



37. Dom súp. č. 499 pri východnej hranici PZ – pohľad od juhozápadu.



38. Rušivý rodinný dom súp. č. 500 – pohľad od západu.



39. Dom ľudový bez súp. č. nachádzajúci sa medzi rušivými domami súp. č. 500 a 501 – pohľad od severu.



40. Rušivý rodinný dom súp. č. 501 juhovýchodne od malého námestia pred „Radnicou“ – pohľad od severu.



41. Východná fasáda domu súp. č. 493, oproti domu súp. č. 499 – pohľad od juhovýchodu.



42. Rušivý rodinný dom súp. č. 496 západne od habánskych stodôl – pohľad od juhovýchodu.

Objekty v severnej časti PZ



43. Dom súp. č. 495. na severnej strane uličky vedúcej na východ od kaplnky - pohľad od juhovýchodu.



44. Dom súp č. 494 pri severnej hranici PZ – pohľad od juhu.



45. Zástavba severne od centrálnej časti PZ, v popredí domy súp č. 494 a 495 – pohľad od severozápadu.



46. Dom súp. č. 481 na východnej strane hlavnej cestnej komunikácie – pohľad od juhozápadu.



47. Rezervná plocha pred pozostatkom pôvodného ľudového domu pri dome súp. č. 411 – pohľad od východu.



48. Dom súp. č. 411 pri vjazde do územia PZ, na západnej strane hlavnej cestnej komunikácie – pohľad od severu.



49. Dom súp. č. 410 pôvodne habánska škola na západnej strane hlavnej cestnej komunikácie - pohľad od juhozápadu.



50. Dom súp. č. 409 západne od objektu pôvodnej habánskej školy – pohľad od západu.

Objekty v západnej časti PZ



51. Východná fasáda kaplnky (objekt vytypovaný na vyhlásenie za NKP) na západnej strane hlavnej cestnej komunikácie – pohľad od východu.



52. Kaplnka na rohu hlavnej cestnej komunikácie a ulice stúpajúcej smerom na juhozápad, s rušivým rodinným domom súp. č. 408 – pohľad od severovýchodu.



53. Hospodársky objekt – chliev, na západnej strane hlavnej cestnej komunikácie, južne od kaplnky – pohľad od severovýchodu.



54. Dom súp. č. 403 na západnej strane hlavnej cestnej komunikácie, severne od zvonice – pohľad od severu.



55. Rušivý dom súp. č. 407 na západnej strane uličky stúpajúcej od kaplnky na juhozápad – pohľad od severozápadu.



56. Domy súp. č. 406 a 405 na konci uličky stúpajúcej od kaplnky, pri západnej hranici PZ – pohľad od severovýchodu.



57. Dvor domu súp. č. 401 a hospodársky objekt, s centrálnou časťou PZ v pozadí – pohľad od západu.



58. Dom súp. č. 401 vo svahu západne nad zvonnicou – pohľad od juhovýchodu.



59. Hospodárske objekty medzi domami súp. č. 401 a 683 – pohľad od severovýchodu.

Historická fotodokumentácia
(Archív Pamiatkového úradu Slovenskej republiky)



60. Pohľad na zástavbu v západnej časti centrálneho priestranstva.
(r. 1958, foto: Jursa)



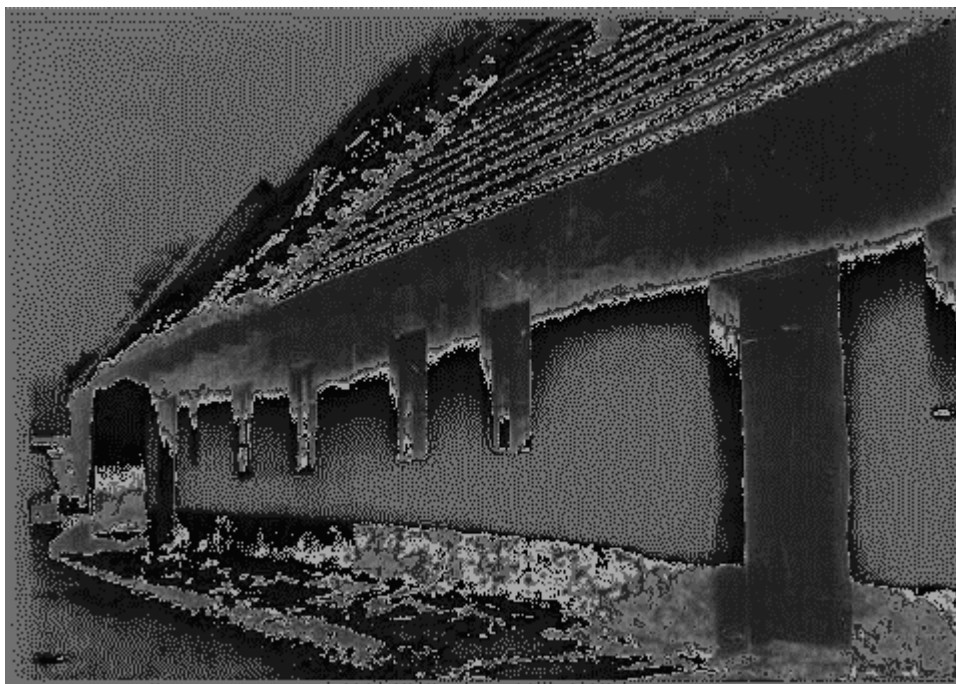
61. Pohľad na mlyn a habánsky dom na mieste súčasného rodinného domu súp. č. 502.
(r. 1959, foto: Jursa)



62. Habánsky dom č. 94 , na mieste ktorého stojí v súčasnosti rodinný dom súp. č. 500.
(r. 1958, foto: Jursa)



63. Dom súp. č. 491, tzv. „Habánska radnica“ – pohľad od juhu.
(r. 1959, foto: Jursa)



64. Habánske domy súp. č. 482 a 483 – pohľad od juhu
(r. 1962, foto: Jursa)



65. Habánske domy súp. č. 482 a 483 – pohľad od severu
(r. 1958, foto: Jursa)



66. Mlynský náhon pri habánskych domoch súp. č. 482, 483 a 487 – pohľad od severu
(r. 1957, foto: Jursa)



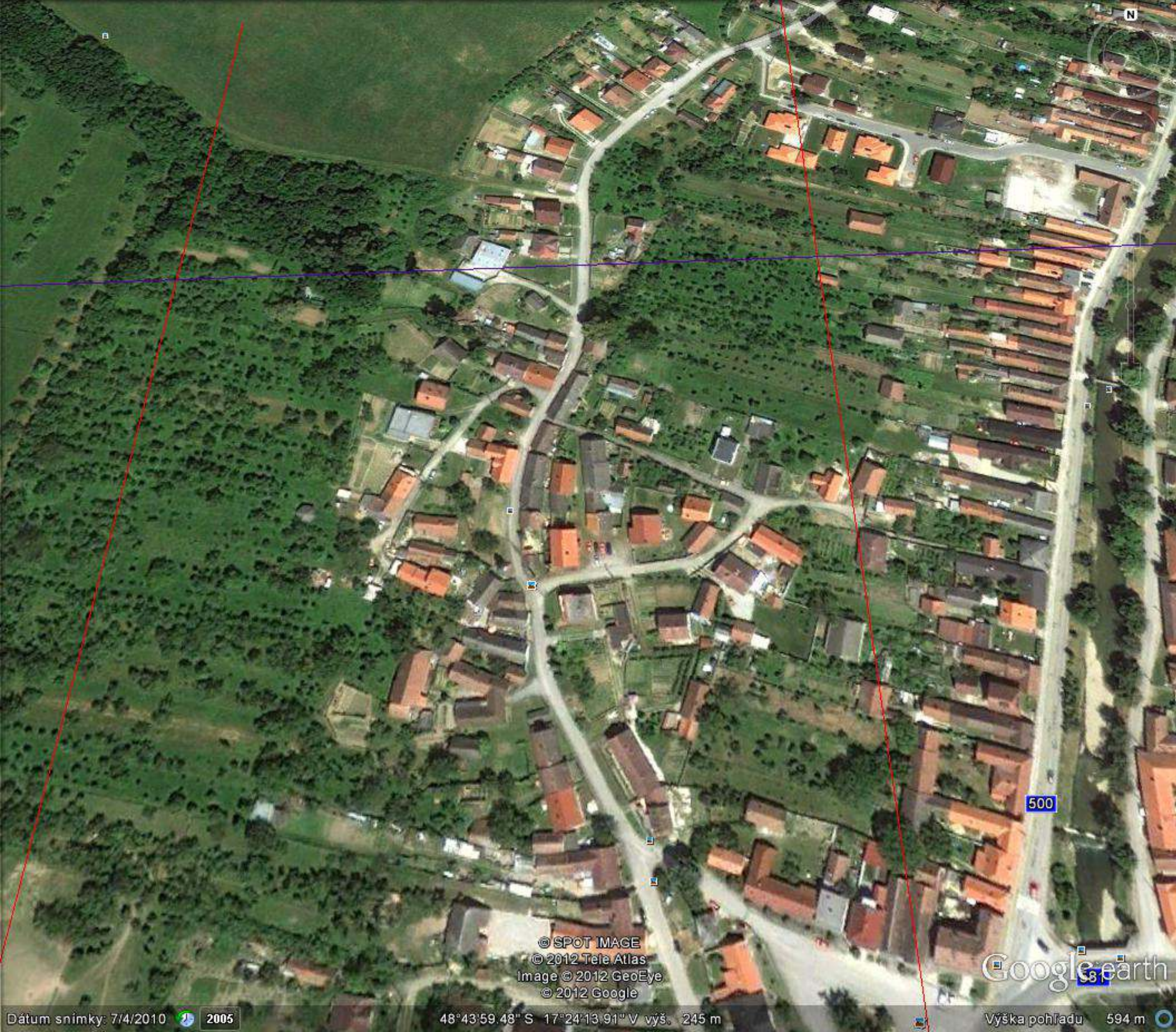
67. Pôvodný ľudový dom, na mieste ktorého v súčasnosti stojí rodinný dom súp. č. 500
(r. 1958, foto: Jursa)



68. Habánsky dom súp. č. 395 – pohľad od západu
(r. 1959, foto: Jursa)



69. Rad stodôl za severnou hranicou pamiatkovej zóny
(r. 1959, foto: Jursa)



N

500

© SPOT IMAGE
© 2012 Tele Atlas
Image © 2012 GeoEye
© 2012 Google

Google Earth

Dátum snímky: 7/4/2010 2005

48°43'59.48" S 17°24'13.91" V výš. 245 m

Výška pohľadu 594 m