

**Krajský pamiatkový úrad Prešov**

Hlavná 115, 080 01 Prešov

## **Pamiatková zóna Spišská Belá**

**Zásady ochrany pamiatkového územia**

**Fotodokumentácia**

**I. časť**



© 2012

## ZOZNAM FOTODOKUMENTÁCIE I. časť

1. Spišská Belá z roku 1906
2. Centrum Spišskej Belej z roku 1904
3. Spišská Belá z roku 1907
4. Spišská Belá z roku 1907
5. Spišská Belá z roku 1918
6. Zimná ulica z roku 1904
7. S - pohľad na Evanjelický kostol, 50. roky 20. storočia (z archívu PÚ SR)
8. Úprava plochy na severnej strane mestského úradu, zaniknutá zástavba Petzvalovej ulice, vzadu objekt základnej školy na Štefánikovej ulici asanovanej v 90. rokoch 20. storočia (z kroniky mesta Spišská Belá, 60. roky 20. storočia)
9. J - pohľad na r. k. kostol so zvonnicou, 50. roky 20. storočia (z archívu PÚ SR)
10. Štefánikova socha pri mestskom úrade (z kroniky mesta Spišská Belá, 1. polovica 20. storočia)
11. Z - pohľad na zástavbu Štefánikovej ulice s Evanjelickým kostolom, 50. roky 20. storočia (z archívu PÚ SR)
12. Štefánikova ulica, objekty č. 10 – 14, 50. roky 20. storočia (z archívu PÚ SR)
13. Štefánikova ulica, objekty č. 17 a 18, 50. roky 20. storočia (z archívu PÚ SR)
14. Regulácia Belianskeho potoka v 60. rokoch 20. storočia (z kroniky mesta Spišská Belá)
15. Hviezdoslavova ulica, objekty č. 4 – 10, 50. roky 20. storočia (z archívu PÚ SR)
16. Hviezdoslavova ulica, objekty č. 10 – 1, 50. roky 20. storočia (z archívu PÚ SR)
17. Hviezdoslavova ulica, objekty č. 14 – 1, 50. roky 20. storočia (z archívu PÚ SR)
18. Hviezdoslavova ulica, objekty č. 16 – 30, 50. roky 20. storočia (z archívu PÚ SR)
19. Hviezdoslavova ulica, objekty od č. 23, 50. roky 20. storočia (z archívu PÚ SR)
20. Z – časť Hviezdoslavovej ulice, objekty od č. 40, 50. roky 20. storočia (z archívu PÚ SR)
21. Hviezdoslavova ulica, objekty č. 52 - 54, 50. roky 20. storočia (z archívu PÚ SR)
22. Z - pohľad na Petzvalovu ulicu - zaniknutá zástavba na mieste dnešných objektov č. 33-35, 50. roky 20. storočia (z archívu PÚ SR)
23. Petzvalova ulica - zaniknutá zástavba na mieste dnešných objektov č. 49 – 51 a objekt č. 58, 50. roky 20. storočia (z archívu PÚ SR)
24. Slnečná ulica, 50. roky 20. storočia (z archívu PÚ SR)
25. V - časť Slnečnej ulice, 50. roky 20. storočia (z archívu PÚ SR)
26. Dnešná Letná ulica, 50. roky 20. storočia (z archívu PÚ SR)
27. Slnečná ulica – zaniknutá zástavba na mieste dnešného objektu č. 35, 50. roky 20. storočia (z archívu PÚ SR)
28. Slnečná ulica, tradičná vidiecka uličná zástavba mimo pamiatkovej zóny, 50. roky 20. storočia (z archívu PÚ SR)
29. Letecký pohľad na západnú časť urbanistickej štruktúry Mesta Spišská Belá v pozadí s panorámou Vysokých Tatier (z archívu Mesta Spišská Belá, 2004)
30. Letecký pohľad na jadro historickej štruktúry Pamiatkovej zóny Spišská Belá s Rímskokatolíckym kostolom sv. Antona Pustovníka, Petzvalovým múzeom, vľavo línia historickej radovej zástavby Hviezdoslavovej a Zimnej ulice (z archívu Spišská Belá, 2004)
- Fotodokumentácia z veže Rímskokatolíckeho kostola sv. Antona Pustovníka**
31. Pohľad na juhozápadnú časť historického centra - stav v roku 2010
32. Pohľad na západnú časť historického centra - stav v roku 1984 (z materiálu KÚŠPSaOP Prešov, Spišská Belá – Rámcové zásady pamiatkovej starostlivosti pre historické jadro mesta, 1984)
33. Pohľad na juhozápadnú časť historického centra, 50./60. roky 20. storočia (z kroniky mesta Spišská Belá)

34. Pohľad na západnú časť historického centra - stav v roku 2010
35. Pohľad na severozápadnú časť historického centra - stav v roku 2010
36. Pohľad na východnú časť Štefánikovej ulice a zástavbu západnej časti Letnej ulice s Evanjelickým kostolom - stav v roku 2010
37. Hlavná cestná komunikácia v smere Stará Ľubovňa, vľavo zástavba Štefánikovej a Letnej ulice, vpravo začína Slniečna ulica – stav v roku 2010
38. Pohľad na severnú časť historického centra - stav v roku 1984 (z materiálu KÚŠPSaOP Prešov, Spišská Belá – Rámcové zásady pamiatkovej starostlivosti pre historické jadro mesta, 1984)
39. Pohľad na severovýchodnú časť historického centra – stav v roku 2010
40. Pohľad na severovýchodnú časť historického centra - stav v roku 1984 (z materiálu KÚŠPSaOP Prešov, Spišská Belá – Rámcové zásady pamiatkovej starostlivosti pre historické jadro mesta, 1984)
41. Pohľad na Slniečnú ulicu a zástavbu náprotivnej východnej časti Letnej ulice, vpravo od Belianskeho potoka zástavba Petzvalovej ulice, v pozadí Krížová Ves – stav v roku 2010
42. Pohľad na východnú časť Slniečnej a Petzvalovej ulice na pravom a ľavom brehu Belianskeho potoka – časť nazývaná aj „medzijarky“ – stav v roku 2010
43. Pohľad na východnú časť Petzvalovej ulice/vľavo a východnej časti Hviezdoslavovej ulice/vpravo – stav v roku 2010
44. Pohľad na východnú časť historického centra - stav v roku 1984 (z materiálu KÚŠPSaOP Prešov, Spišská Belá – Rámcové zásady pamiatkovej starostlivosti pre historické jadro mesta, 1984)
45. Pohľad na juhovýchodnú časť historického centra – stav v roku 2010
46. Hviezdoslavova ulica – stav v roku 2010
47. Pohľad na juhovýchodnú časť historického centra - stav v roku 1984 (z materiálu KÚŠPSaOP Prešov, Spišská Belá – Rámcové zásady pamiatkovej starostlivosti pre historické jadro mesta, 1984)
48. Pokračovanie Hviezdoslavovej ulice smerom západným – stav v roku 2010
49. Západná časť Hviezdoslavovej ulice – stav roku 2010
50. Pohľad na juhozápadnú časť historického centra - stav v roku 1984 (z materiálu KÚŠPSaOP Prešov, Spišská Belá – Rámcové zásady pamiatkovej starostlivosti pre historické jadro mesta, 1984)
51. Strešná krajina Hviezdoslavovej ulice č. 11 – 15 – stav v roku 2010
52. Pohľad na časť historického centra - Hviezdoslavova ulica č. 11 - 15 - stav v roku 1984 (z materiálu KÚŠPSaOP Prešov, Spišská Belá – Rámcové zásady pamiatkovej starostlivosti pre historické jadro mesta, 1984)
53. Ulica SNP – pohľad severný - vstup do mesta v smere z Kežmarku – stav v roku 2010
54. Ulica SNP – pohľad južný – stav v roku 2010
55. Radová zástavba Zimnej ulice pozdĺž hlavnej cestnej komunikácie v smere Spišská Stará Ves, vpravo zástavba západnej časti Petzvalovej ulice – stav v roku 2010
56. Zimná ulica č. 1 – 3 – stav v roku 2010
57. Zimná ulica č. 4 – 9 - stav v roku 2010
58. Zimná ulica č. 9 – 12 - stav v roku 2010
59. Zimná ulica č. 13 – 16 - stav v roku 2010
60. Zimná ulica č. 16 – 21 - stav v roku 2010
61. Zimná ulica č. 19 – 23 - stav v roku 2010
62. Zimná ulica č. 23 – 26 - stav v roku 2010
63. Radová zástavba Petzvalovej a protihľej Zimnej ulice v pohľade zo západu, v pozadí s dominantou historického jadra - Rímskokatolíckym kostolom sv. Antona Pustovníka – stav v roku 2010
64. Pohľad na Gréckokatolícky kostol zo Zimnej ulice - stav v roku 2010

65. Zimná ulica – pohľad zo západu na zástavbu pozdĺž južnej hranice pamiatkovej zóny, vpravo viacpodlažná zástavba z 2. polovice 20. storočia – stav v roku 2010
66. Zimná ulica – pohľad z východu na zástavbu pozdĺž južnej hranice pamiatkovej zóny - stav v roku 2010
67. Radová zástavba Hviezdoslavovej, Zimnej a protiľahlej Petzvalovej ulice v pohľade z východu, vpravo socha Assumpty - stav v roku 2010
68. Petzvalova ulica, pohľad z východu, vpravo socha Assumpty – pravdepodobne začiatok 20. storočia (kópia historickej fotografie zo stránky [www.profila.hu](http://www.profila.hu))
69. Uličný priestor v jadre historickej štruktúry vymedzený zástavbou Petzvalovej a protiľahlej Hviezdoslavovej ulice v pohľade zo západu – stav v roku 2010
70. Spišská Belá – centrum, vpravo radová zástavba Hviezdoslavovej ulice (nedatovaná/ /prelom 19. a 20. storočia/ kópia perokresby z archívu Krajského pamiatkového úradu Prešov – pracovisko Poprad)
71. Pokračovanie Petzvalovej ulice s objektom Petzvalovho múzea a Hviezdoslavovej ulice – stav v roku 2010
72. Pokračovanie radovej zástavby Hviezdoslavovej ulice od č. 24 –stav v roku 2010
73. Hviezdoslavova ulica č. 3 – 1 – stav v roku 2010
74. Hviezdoslavova ulica č. 6 – 3 – stav v roku 2010
75. Hviezdoslavova ulica č. 9 – 6 – stav v roku 2010
76. Hviezdoslavova ulica č. 12 – 10 – stav v roku 2010
77. Hviezdoslavova ulica č. 15 – 13 – stav v roku 2010
78. Hviezdoslavova ulica č. 18 – 16 – stav v roku 2010
79. Hviezdoslavova ulica č. 21 – 19 – stav v roku 2010
80. Hviezdoslavova ulica č. 24 – 22 – stav v roku 2010
81. Hviezdoslavova ulica č. 27 – 25 – stav v roku 2010
82. Pokračovanie radovej zástavby Hviezdoslavovej ulice od č. 29, vľavo zástavba Petzvalovej ulice – stav v roku 2010
83. Hviezdoslavova ulica č. 31 – 29– stav v roku 2010
84. Hviezdoslavova ulica č. 34 –31– stav v roku 2010
85. Hviezdoslavova ulica č. 42 –21– stav v roku 2010
86. Hviezdoslavova ulica č. 48 – 47– stav v roku 2010
87. Hviezdoslavova ulica po č. 53, východný vstup do pamiatkovej zóny od Krížovej Vsi – stav v roku 2010
88. Západná časť Hviezdoslavovej ulice – pohľad zo západu na zástavbu pozdĺž južnej hranice pamiatkovej zóny - stav v roku 2010
89. Západná časť Hviezdoslavovej ulice – pohľad z východu na zástavbu pozdĺž južnej hranice pamiatkovej zóny - stav v roku 2010
90. Východná časť Hviezdoslavovej ulice – pohľad zo západu na zástavbu pozdĺž južnej hranice pamiatkovej zóny - stav v roku 2010
91. Pohľad z juhu na zástavbu východného ukončenia Petzvalovej ulice a Letnej ulice, v pozadí zástavba Slnecnej ulice – stav v roku 2010
92. Petzvalova ulica po č. 58 v pohľade z východu – stav v roku 2010
93. Petzvalova ulica č. 52 – 54, v pozadí zástavba Letnej a Slnecnej ulice – stav v roku 2010
94. Petzvalova ulica od č. 51a Hviezdoslavova ulica od č. 39 v pohľade zo západu – stav v roku 2010
95. Petzvalova ulica 46 – 51 – stav v roku 2010
96. Petzvalova ulica od č. 46 – stav v roku 2010
97. Petzvalova ulica od č. 36 – stav v roku 2010
98. Petzvalova ulica – historická zástavba v centre pamiatkovej zóny s Petzvalovým múzeom a Rímskokatolíckym kostolom sv. Antona Pustovníka – stav v roku 2010
99. Petzvalova ulica č. 17 a 18 – objekt mestského úradu a kina – stav v roku 2010
100. Petzvalova ulica č. 14 – 16 – stav v roku 2010

101. Petzvalova ulica č. 8 a 9 – stav v roku 2010
102. Petzvalova ulica č. 1 - 5 – stav v roku 2010
103. Hlavná cestná komunikácia v smere Bušovce - Stará Ľubovňa prechádzajúca centrom pamiatkovej zóny v pohľade zo západu – stav v roku 2010
104. Hlavná cestná komunikácia od Bušoviec prechádzajúca centrom pamiatkovej zóny - pohľad zo severu – stav v roku 2010
105. Východná časť Štefánikovej ulice – pohľad zo severu na dvory - stav v roku 2010
106. Novostavba rodinného domu v narušenom urbanistickom priestore (revitalizačná plocha R1) severne od Štefánikovej ulice, pri štátnej ceste v smere Bušovce – stav v roku 2010
107. Radová zástavba východnej časti Štefánikovej ulice v pohľade z východu – stav v roku 2010
108. Radová zástavba východnej časti Štefánikovej ulice v pohľade z východu – stav v roku 1984 (z materiálu KÚŠPSaOP Prešov, Spišská Belá – Rámcové zásady pamiatkovej starostlivosti pre historické jadro mesta, 1984)
109. Štefánikova ulica č. 2 a 3 – stav v roku 2010
110. Štefánikova ulica č. 4 - 18 – stav v roku 2010
111. Štefánikova ulica č. 6 - 16 – stav v roku 2010
112. Štefánikova ulica č. 10 - 18 – stav v roku 2010
113. Štefánikova ulica č. 13 - 18 – stav v roku 2010
114. Areál Evanjelického a. v. kostola a areál základnej školy na Štefánikovej ulici – stav v roku 2010
115. Objekty na Letnej ulici č. 3 a 4, vpravo areál základnej školy na Štefánikovej ulici – stav v roku 2010
116. Štefánikova ulica č. 18 a 17, vľavo areál základnej školy na Štefánikovej ulici – stav v roku 2010
117. Areál základnej školy na Štefánikovej ulici s objektom školy asanovaným v r. 1994 – stav v roku 1984 (z materiálu KÚŠPSaOP Prešov, Spišská Belá – Rámcové zásady pamiatkovej starostlivosti pre historické jadro mesta, 1984)
118. Pohľad zo západu na radovú zástavbu Štefánikovej ulice, vpravo Evanjelický kostol s areálom – stav v roku 2010
119. Vpravo radová zástavba Štefánikovej ulice od č. 19 a protiľahlá zástavba Petzvalovej a Letnej ulice v pohľade zo západ – stav v roku 2010
120. Štefánikova 22 – 38 – stav v roku 2010
121. Štefánikova 25– 31 – stav v roku 2010
122. Štefánikova 29– 35 – stav v roku 2010
123. Štefánikova 34– 38 – stav v roku 2010
124. Štefánikova 36– 38 – stav v roku 2010
125. Pohľad zo severozápadu na dvorovú zástavbu západnej časti Štefánikovej ulice, v pozadí s dominantou historického jadra - Rímskokatolíckym kostolom sv. Antona Pustovníka – stav v roku 2010
126. Pohľad zo západu na radovú zástavbu Štefánikovej ulice a zástavbu protiľahlej Letnej ulice s novostavbou Gréckokatolíckeho kostola – stav v roku 2010
127. Pohľad zo západu na zástavbu Letnej ulice, vpravo od potoka objekty na Petzvalovej ulici, v pozadí Rímskokatolícky kostol sv. Antona Pustovníka – stav v roku 2010
128. Pohľad z juhu na Evanjelický kostol – stav v roku 2010
129. Hospodárske stavby vo východnej časti Slnečnej ulice v pohľade zo severovýchodu, v pozadí Rímskokatolícky kostol sv. Antona Pustovníka - stav v roku 2010
130. Pohľad zo severovýchodu na hospodárske stavby v závere parciel východnej časti Slnečnej ulice – stav v roku 2010
131. Pohľad z východu na radovú zástavbu Slnečnej ulice – stav v roku 2010
132. Pokračovanie radovej zástavby Slnečnej ulice od č. 36 – stav v roku 2010
133. Slnečná ulica od č. 31 – stav v roku 2010
134. Slnečná ulica od č. 29 – stav v roku 2010

135. Slnecná ulica od č. 20 – stav v roku 2010
136. Slnecná ulica od č. 17 – stav v roku 2010
137. Slnecná ulica od č. 13 – stav v roku 2010
138. Slnecná ulica od č. 9 – stav v roku 2010
139. Slnecná ulica od č. 6 – stav v roku 2010
140. Slnecná ulica od č. 3 – stav v roku 2010
141. Letná ulica od č. 67 – stav v roku 2010
142. Letná ulica od č. 39 a 40 – stav v roku 2010
143. Letná ulica č. 36 – stav v roku 2010
144. Zástavba východnej časti Letnej ulice – medzi objektmi viedol mlynský náhon – stav v roku 2010
145. Letná ulica č. 36 – 32 – stav v roku 2010
146. Letná ulica č. 36 – 32 (z materiálu KÚŠPSaOP Prešov, Spišská Belá – Rámcové zásady pamiatkovej starostlivosti pre historické jadro mesta, 1984)
147. Uličný priestor medzi Slnecnou a Letnou ulicou v pohľade zo severozápadu – stav v roku 2010
148. Uličný priestor medzi Letnou (č. 28 – 16) a Slnecnou ulicou (č. 13 – 8) v pohľade zo juhovýchodu – stav v roku 2010
149. Letná ulica č. 25 a 24, 18 – 12 – stav v roku 2010
150. Dominanty historického jadra v pohľade zo severovýchodu, z Letnej ulice, vpravo Lomnický štít – stav v roku 2010
151. Zástavba v strednej časti Petzvalovej a Letnej ulice, pozdĺž Belianskeho potoka – stav v roku 2010
152. Zástavba v strednej časti Petzvalovej a Letnej ulice, pozdĺž Belianskeho potoka – stav v roku 2010
153. Regulovaná časť Belianskeho potoka v západnej časti pamiatkovej zóny – stav v roku 2010
154. Regulovaná západná a neregulovaná východná časť Belianskeho potoka v strednej časti pamiatkovej zóny – stav v roku 2010
155. Park na Petzvalovej ulici susediaci s areálom Evanjelického a.v. kostola
156. **P1** – chránený pohľadový kužeľ v interiéri pamiatkového územia – pohľad zo západu (z Hviezdoslavovej ulice) na dominanty historického jadra – Assumptu, kino, mestský úrad, zvonicu, Rímskokatolícky kostol sv. Antona Pustovníka – stav v roku 2010
157. Historický záber zo stránky [www.profila.hu](http://www.profila.hu) (pravdepodobne začiatok 20. storočia)
158. Kolorovaná fotografia - historický záber zo stránky [www.profila.hu](http://www.profila.hu) (pravdepodobne začiatok 20. storočia)
159. **P2** – chránený pohľadový kužeľ v interiéri pamiatkového územia – pohľad zo západu na dominanty historického jadra – zvonicu a Rímskokatolícky kostol sv. Antona Pustovníka – stav v roku 2010
160. **P3** – chránený pohľadový kužeľ v interiéri pamiatkového územia – pohľad z juhovýchodu (z Hviezdoslavovej ulice) na dominanty historického jadra – Rímskokatolícky kostol sv. Antona Pustovníka, Petzvalovo múzeum – stav v roku 2010
161. **P4** – chránený pohľadový kužeľ v interiéri pamiatkového územia – pohľad zo severu (z hlavnej cesty I 67 z Bušoviec) na dominanty historického jadra zvonica a Rímskokatolícky kostol sv. Antona Pustovníka – stav v roku 2010
162. **P5** – chránený pohľadový kužeľ v interiéri pamiatkového územia – pohľad z juhovýchodu na dominantu historického jadra – Evanjelický a. v. kostol – stav v roku 2010
163. **P6** – chránený pohľadový kužeľ v interiéri pamiatkového územia – pohľad zo západu na dominantu historického jadra – Evanjelický a. v. kostol s areálom – stav v roku 2010
164. **P7** – chránený pohľadový kužeľ z interiéru pamiatkového územia na krajinný obraz – pohľad z východu na dominanty historického jadra – Rímskokatolícky kostol sv. Antona Pustovníka a zvonicu v pozadí s panorámou Vysokých Tatier – stav v roku 2010

165. **P8** – chránený pohľadový kužeľ z interiéru pamiatkového územia na krajinný obraz – pohľad z východu na zástavbu Letnej a Petzvalovej ulice s Rímskokatolíckym kostolom sv. Antona Pustovníka a zvonicu v pozadí s panorámou Vysokých Tatier – stav v roku 2010
166. **P9** – chránený pohľadový kužeľ z interiéru pamiatkového územia na krajinný obraz – pohľad z východu na zástavbu Letnej ulice s Evanjelickým a. v. kostolom, v pozadí s panorámou Vysokých Tatier – stav v roku 2010
167. **P10** – chránený pohľadový kužeľ z interiéru pamiatkového územia na krajinný obraz – pohľad z východu v línii hlavnej komunikácie prechádzajúcej priečne pamiatkovým územím, vľavo objekt mestského úradu a kina, v pozadí s panorámou Vysokých Tatier – stav v roku 2010
168. **P11** – diaľkový pohľad zo severu (z úpätia vrchu Vysoké, 655 m n. m.) na panorámu západnej časti pamiatkovej zóny s dominantou vežou Rímskokatolíckeho kostola sv. Antona Pustovníka, narušený líniou viacpodlažnej panelákovvej zástavby – stav v roku 2011
169. **P12** – diaľkový pohľad z juhovýchodu, z vyvýšeniny nad riekou Poprad južne od Krížovej Vsi, na úpäti vrchu Bleskovec (818 m n.m.) na panorámu pamiatkovej zóny, s charakteristickou vežou Rímskokatolíckeho kostola sv. Antona Pustovníka, v pozadí s panorámou Vysokých Tatier – stav v roku 2011



1. Spišská Belá z roku 1906



2. Centrum Spišskej Belej z roku 1904





3. Spišská Belá z roku 1907



4. Spišská Belá z roku 1907



5. Spišská Belá z roku 1918



6. Zimná ulica z roku 1904



7. S - pohľad na Evanjelický kostol, 50. roky 20. storočia (z archívu PÚ SR)



8. Úprava plochy na severnej strane mestského úradu, zaniknutá zástavba Petzvalovej ulice, vzadu objekt základnej školy na Štefánikovej ulici asanovanej v 90. rokoch 20. storočia (z kroniky mesta Spišská Belá, 60. roky 20. storočia)



9. J - pohľad na r. k. kostol so zvonnicou, 50. roky 20. storočia (z archívu PÚ SR)



10. Štefánikova socha pri mestskom úrade (z kroniky mesta Spišská Belá, 1. polovica 20. storočia)



11. Z - pohľad na zástavbu Štefánikovej ulice s Evanjelickým kostolom, 50. roky 20. storočia (z archívu PÚ SR)



12. Štefánikova ulica, objekty č. 10 – 14, 50. roky 20. storočia (z archívu PÚ SR)



13. Štefánikova ulica, objekty č. 17 a 18, 50. roky 20. storočia (z archívu PÚ SR)



14. Regulácia Belianskeho potoka v 60. rokoch 20. storočia (z kroniky mesta Spišská Belá)



15. Hviezdoslavova ulica, objekty č. 4 – 10, 50. roky 20. storočia (z archívu PÚ SR)



16. Hviezdoslavova ulica, objekty č. 10 – 1, 50. roky 20. storočia (z archívu PÚ SR)



17. Hviezdoslavova ulica, objekty č. 14 – 1, 50. roky 20. storočia (z archívu PÚ SR)



18. Hviezdoslavova ulica, objekty č. 16 – 30, 50. roky 20. storočia (z archívu PÚ SR)





19. Hviezdoslavova ulica, objekty od č. 23, 50. roky 20. storočia (z archívu PÚ SR)



20. Z – časť Hviezdoslavovej ulice, objekty od č. 40, 50. roky 20. storočia (z archívu PÚ SR)



21. Hviezdoslavova ulica, objekty č. 52 - 54, 50. roky 20. storočia (z archívu PÚ SR)



22. Z - pohľad na Petzvalovu ulicu - zaniknutá zástavba na mieste dnešných objektov č. 33-35, 50. roky 20. storočia (z archívu PÚ SR)



23. Petzvalova ulica - zaniknutá zástavba na mieste dnešných objektov č. 49 – 51 a objekt č. 58, 50. roky 20. storočia (z archívu PÚ SR)



24. Slnčná ulica, 50. roky 20. storočia (z archívu PÚ SR)



25. V - časť Slnecnej ulice, 50. roky 20. storočia (z archívu PÚ SR)



26. Dnešná Letná ulica, 50. roky 20. storočia (z archívu PÚ SR)



27. Slnčná ulica – zaniknutá zástavba na mieste dnešného objektu č. 35, 50. roky 20. storočia  
(z archívu PÚ SR)



28. Slnčná ulica, tradičná vidiecka uličná zástavba mimo pamiatkovej zóny, 50. roky 20. storočia  
(z archívu PÚ SR)



29. Letecký pohľad na západnú časť urbanistickej štruktúry Mesta Spišská Belá v pozadí s panorámou Vysokých Tatier (z archívu Mesta Spišská Belá, 2004)



30. Letecký pohľad na jadro historickej štruktúry Pamiatkovej zóny Spišská Belá s Rímskokatolíckym kostolom sv. Antona Pustovníka, Petzvalovým múzeom, vľavo línia historickej radovej zástavby Hviezdoslavovej a Zimnej ulice (z archívu Spišská Belá, 2004)

**Fotodokumentácia z veže Rímskokatolíckeho kostola sv. Antona Pustovníka**



31. Pohľad na juhozápadnú časť historického centra - stav v roku 2010



32. Pohľad na západnú časť historického centra - stav v roku 1984 (z materiálu KÚŠPSaOP Prešov, Spišská Belá – Rámcové zásady pamiatkovej starostlivosti pre historické jadro mesta, 1984)



33. Pohľad na juhozápadnú časť historického centra, 50./60. roky 20. storočia (z kroniky mesta Spišská Belá)



34. Pohľad na západnú časť historického centra - stav v roku 2010





35. Pohľad na severozápadnú časť historického centra - stav v roku 2010



36. Pohľad na východnú časť Štefánikovej ulice a zástavbu západnej časti Letnej ulice s Evanjelickým kostolom - stav v roku 2010



37. Hlavná cestná komunikácia v smere Stará Ľubovňa, vľavo zástavba Štefánikovej a Letnej ulice, vpravo začína Slniečná ulica – stav v roku 2010



38. Pohľad na severnú časť historického centra - stav v roku 1984 (z materiálu KÚŠPSaOP Prešov, Spišská Belá – Rámcové zásady pamiatkovej starostlivosti pre historické jadro mesta, 1984)



39. Pohľad na severovýchodnú časť historického centra – stav v roku 2010



40. Pohľad na severovýchodnú časť historického centra - stav v roku 1984 (z materiálu KÚŠPSaOP Prešov, Spišská Belá – Rámcové zásady pamiatkovej starostlivosti pre historické jadro mesta, 1984)



41. Pohľad na Slnecnú ulicu a zástavbu náprotivnej východnej časti Letnej ulice, vpravo od Belianskeho potoka zástavba Petzvalovej ulice, v pozadí Krížová Ves – stav v roku 2010



42. Pohľad na východnú časť Slnecnej a Petzvalovej ulice na pravom a ľavom brehu Belianskeho potoka – časť nazývaná aj „medzijarky“ – stav v roku 2010



43. Pohľad na východnú časť Petzvalovej ulice/vľavo a východnej časti Hviezdoslavovej ulice/vpravo – stav v roku 2010



44. Pohľad na východnú časť historického centra - stav v roku 1984 (z materiálu KÚŠPSaOP Prešov, Spišská Belá – Rámcové zásady pamiatkovej starostlivosti pre historické jadro mesta, 1984)



45. Pohľad na juhovýchodnú časť historického centra – stav v roku 2010



46. Hviezdoslavova ulica – stav v roku 2010



47. Pohľad na juhovýchodný časť historického centra - stav v roku 1984 (z materiálu KÚŠPSaOP Prešov, Spišská Belá – Rámcové zásady pamiatkovej starostlivosti pre historické jadro mesta, 1984)



48. Pokračovanie Hviezdoslavovej ulice smerom západným – stav v roku 2010



49. Západná časť Hviezdoslavovej ulice – stav roku 2010



50. Pohľad na juhozápadnú časť historického centra - stav v roku 1984 (z materiálu KÚŠPSaOP Prešov, Spišská Belá – Rámcové zásady pamiatkovej starostlivosti pre historické jadro mesta, 1984)





51. Strešná krajina Hviezdoslavovej ulice č. 11 – 15 – stav v roku 2010



52. Pohľad na časť historického centra - Hviezdoslavova ulica č. 11 - 15 - stav v roku 1984 (z materiálu KÚŠPSaOP Prešov, Spišská Belá – Rámcové zásady pamiatkovej starostlivosti pre historické jadro mesta, 1984)



53. Ulica SNP – pohľad severný - vstup do mesta v smere z Kežmarku – stav v roku 2010



54. Ulica SNP – pohľad južný – stav v roku 2010



55. Radová zástavba Zimnej ulice pozdĺž hlavnej cestnej komunikácie v smere Spišská Stará Ves, vpravo zástavba západnej časti Petzvalovej ulice – stav v roku 2010



56. Zimná ulica č. 1 – 3 – stav v roku 2010



57. Zimná ulica č. 4 – 9 - stav v roku 2010



58. Zimná ulica č. 9 – 12 - stav v roku 2010



59. Zimná ulica č. 13 – 16 - stav v roku 2010



60. Zimná ulica č. 16 – 21 - stav v roku 2010



61. Zimná ulica č. 19 – 23 - stav v roku 2010



62. Zimná ulica č. 23 – 26 - stav v roku 2010



63. Radová zástavba Petzvalovej a protíľahlej Zimnej ulice v pohľade zo západu, v pozadí s dominantou historického jadra - Rímskokatolíckym kostolom sv. Antona Pustovníka – stav v roku 2010



64. Pohľad na Gréckokatolícky kostol zo Zimnej ulice - stav v roku 2010



65. Zimná ulica – pohľad zo západu na zástavbu pozdĺž južnej hranice pamiatkovej zóny, vpravo viacpodlažná zástavba z 2. polovice 20. storočia – stav v roku 2010



66. Zimná ulica – pohľad z východu na zástavbu pozdĺž južnej hranice pamiatkovej zóny - stav v roku 2010





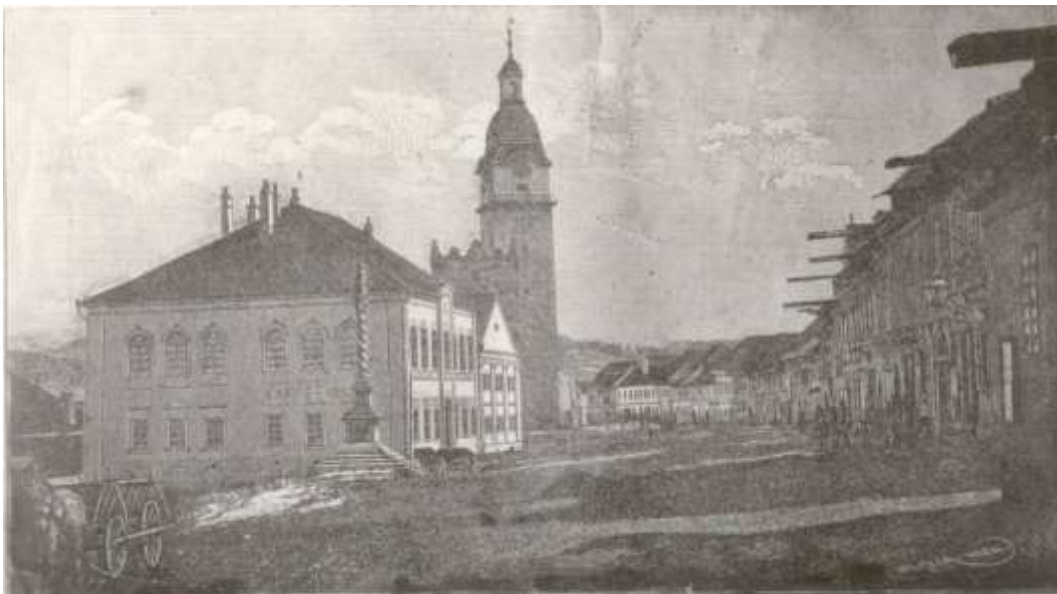
67. Radová zástavba Hviezdoslavovej, Zimnej a protiaľahlej Petzvalovej ulice v pohľade z východu, vpravo socha Assumpty - stav v roku 2010



68. Petzvalova ulica, pohľad z východu, vpravo socha Assumpty – pravdepodobne začiatok 20. storočia (kópia historickej fotografie zo stránky [www.profila.hu](http://www.profila.hu))



69. Uličný priestor v jadre historickej štruktúry vymedzený zástavbou Petzvalovej a protiaľalej Hviezdoslavovej ulice v pohľade zo západu – stav v roku 2010



70. Spišská Belá – centrum, vpravo radová zástavba Hviezdoslavovej ulice (nedatovaná/ /prelom 19. a 20. storočia/ kópia perokresby z archívu Krajského pamiatkového úradu Prešov – pracovisko Poprad)



71. Pokračovanie Petzvalovej ulice s objektom Petzvalovho múzea a Hviezdoslavovej ulice – stav v roku 2010



72. Pokračovanie radovej zástavby Hviezdoslavovej ulice od č. 24 –stav v roku 2010



73. Hviezdoslavova ulica č. 3 – 1 – stav v roku 2010



74. Hviezdoslavova ulica č. 6 – 3 – stav v roku 2010



75. Hviezdoslavova ulica č. 9 – 6 – stav v roku 2010



76. Hviezdoslavova ulica č. 12 – 10 – stav v roku 2010



77. Hviezdoslavova ulica č. 15 – 13 – stav v roku 2010



78. Hviezdoslavova ulica č. 18 – 16 – stav v roku 2010



79. Hviezdoslavova ulica č. 21 – 19 – stav v roku 2010



80. Hviezdoslavova ulica č. 24 – 22 – stav v roku 2010



81. Hviezdoslavova ulica č. 27 – 25 – stav v roku 2010



82. Pokračovanie radovej zástavby Hviezdoslavovej ulice od č. 29, vľavo zástavba Petzvalovej ulice – stav v roku 2010





83. Hviezdoslavova ulica č. 31 – 29– stav v roku 2010



84. Hviezdoslavova ulica č. 34 –31– stav v roku 2010



85. Hviezdoslavova ulica č. 42 –21– stav v roku 2010



86. Hviezdoslavova ulica č. 48 – 47– stav v roku 2010



87. Hviezdoslavova ulica po č. 53, východný vstup do pamiatkovej zóny od Krížovej Vsi – stav v roku 2010



88. Západná časť Hviezdoslavovej ulice – pohľad zo západu na zástavbu pozdĺž južnej hranice pamiatkovej zóny - stav v roku 2010



89. Západná časť Hviezdoslavovej ulice – pohľad z východu na zástavbu pozdĺž južnej hranice pamiatkovej zóny - stav v roku 2010



90. Východná časť Hviezdoslavovej ulice – pohľad zo západu na zástavbu pozdĺž južnej hranice pamiatkovej zóny - stav v roku 2010



91. Pohľad z juhu na zástavbu východného ukončenia Petzvalovej ulice a Letnej ulice, v pozadí zástavba Slnecnej ulice – stav v roku 2010



92. Petzvalova ulica po č. 58 v pohľade z východu – stav v roku 2010



93. Petzvalova ulica č. 52 – 54, v pozadí zástavba Letnej a Slnpečnej ulice – stav v roku 2010



94. Petzvalova ulica od č. 51a Hviezdoslavova ulica od č. 39 v pohľade zo západu – stav v roku 2010



95. Petzvalova ulica 46 – 51 – stav v roku 2010



96. Petzvalova ulica od č. 46 – stav v roku 2010



97. Petzvalova ulica od č. 36 – stav v roku 2010

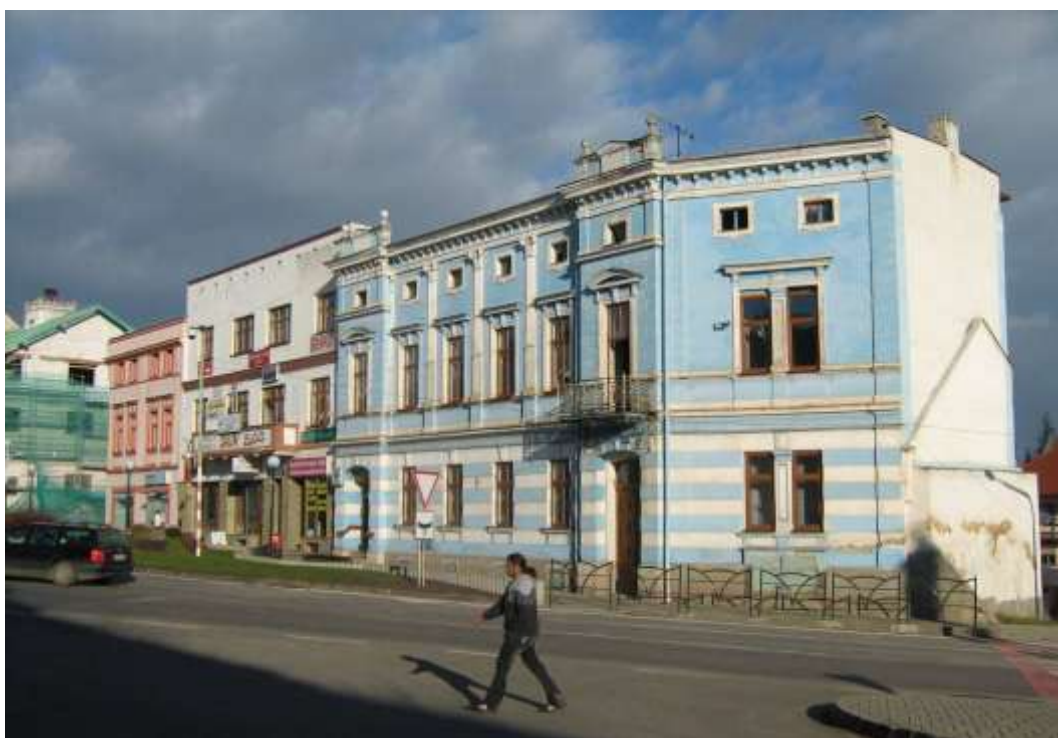


98. Petzvalova ulica – historická zástavba v centre pamiatkovej zóny s Petzvalovým múzeom a Rímskokatolíckym kostolom sv. Antona Pustovníka – stav v roku 2010





99. Petzvalova ulica č. 17 a 18 – objekt mestského úradu a kina – stav v roku 2010



100. Petzvalova ulica č. 14 – 16 – stav v roku 2010



101. Petzvalova ulica č. 8 a 9 – stav v roku 2010



102. Petzvalova ulica č. 1 - 5 – stav v roku 2010



103. Hlavná cestná komunikácia v smere Bušovce - Stará Ľubovňa prechádzajúca centrom pamiatkovej zóny v pohľade zo západu – stav v roku 2010



104. Hlavná cestná komunikácia od Bušoviec prechádzajúca centrom pamiatkovej zóny - pohľad zo severu – stav v roku 2010



105. Východná časť Štefánikovej ulice – pohľad zo severu na dvory - stav v roku 2010



106. Novostavba rodinného domu v narušenom urbanistickom priestore (revitalizačná plocha R1) severne od Štefánikovej ulice, pri štátnej ceste v smere Bušovce – stav v roku 2010



107. Radová zástavba východnej časti Štefánikovej ulice v pohľade z východu – stav v roku 2010



108. Radová zástavba východnej časti Štefánikovej ulice v pohľade z východu – stav v roku 1984  
(z materiálu KÚŠPSaOP Prešov, Spišská Belá – Rámcové zásady pamiatkovej starostlivosti pre historické jadro mesta, 1984)



109. Štefánikova ulica č. 2 a 3 – stav v roku 2010



110. Štefánikova ulica č. 4 - 18 – stav v roku 2010



111. Štefánikova ulica č. 6 - 16 – stav v roku 2010



112. Štefánikova ulica č. 10 - 18 – stav v roku 2010



113. Štefánikova ulica č. 13 - 18 – stav v roku 2010



114. Areál Evanjelického a. v. kostola a areál základnej školy na Štefánikovej ulici – stav v roku 2010





115. Objekty na Letnej ulici č. 3 a 4, vpravo areál základnej školy na Štefánikovej ulici – stav v roku 2010



116. Štefánikova ulica č. 18 a 17, vľavo areál základnej školy na Štefánikovej ulici – stav v roku 2010



117. Areál základnej školy na Štefánikovej ulici s objektom školy asanovaným v r. 1994 – stav v roku 1984 (z materiálu KÚŠPSaOP Prešov, Spišská Belá – Rámcové zásady pamiatkovej starostlivosti pre historické jadro mesta, 1984)



118. Pohľad zo západu na radovú zástavbu Štefánikovej ulice, vpravo Evanjelický kostol s areálom – stav v roku 2010



119. Vpravo radová zástavba Štefánikovej ulice od č. 19 a protiľahlá zástavba Petzvalovej a Letnej ulice v pohľade zo západ – stav v roku 2010



120. Štefánikova 22 – 38 – stav v roku 2010



121. Štefánikova 25– 31 – stav v roku 2010



122. Štefánikova 29– 35 – stav v roku 2010



123. Štefánikova 34– 38 – stav v roku 2010



124. Štefánikova 36– 38 – stav v roku 2010



125. Pohľad zo severozápadu na dvorovú zástavbu západnej časti Štefánikovej ulice, v pozadí s dominantou historického jadra - Rímskokatolíckym kostolom sv. Antona Pustovníka – stav v roku 2010



126. Pohľad zo západu na radovú zástavbu Štefánikovej ulice a zástavbu protiľahlej Letnej ulice s novostavbou Gréckokatolíckeho kostola – stav v roku 2010



127. Pohľad zo západu na zástavbu Letnej ulice, vpravo od potoka objekty na Petzvalovej ulici, v pozadí Rímskokatolícky kostol sv. Antona Pustovníka – stav v roku 2010



128. Pohľad z juhu na Evanjelický kostol – stav v roku 2010



129. Hospodárske stavby vo východnej časti Slnačnej ulice v pohľade zo severovýchodu, v pozadí Rímskokatolícky kostol sv. Antona Pustovníka - stav v roku 2010



130. Pohľad zo severovýchodu na hospodárske stavby v závere parciel východnej časti Slnačnej ulice – stav v roku 2010





131. Pohľad z východu na radovú zástavbu Slnečnej ulice – stav v roku 2010



132. Pokračovanie radovej zástavby Slnečnej ulice od č. 36 – stav v roku 2010



133. Slnecná ulica od č. 31 – stav v roku 2010



134. Slnecná ulica od č. 29 – stav v roku 2010



135. Slnecná ulica od č. 20 – stav v roku 2010



136. Slnecná ulica od č. 17 – stav v roku 2010



137. Slnecná ulica od č. 13 – stav v roku 2010



138. Slnecná ulica od č. 9 – stav v roku 2010



139. Slnecná ulica od č. 6 – stav v roku 2010



140. Slnecná ulica od č. 3 – stav v roku 2010



141. Letná ulica od č. 67 – stav v roku 2010



142. Letná ulica od č. 39 a 40 – stav v roku 2010



143. Letná ulica č. 36 – stav v roku 2010



144. Zástavba východnej časti Letnej ulice – medzi objektmi viedol mlynský náhon – stav v roku 2010



145. Letná ulica č. 36 – 32 – stav v roku 2010



146. Letná ulica č. 36 – 32 (z materiálu KÚŠPSaOP Prešov, Spišská Belá – Rámcové zásady pamiatkovej starostlivosti pre historické jadro mesta, 1984)





147. Uličný priestor medzi Slnčnou a Letnou ulicou v pohľade zo severozápadu – stav v roku 2010



148. Uličný priestor medzi Letnou (č. 28 – 16) a Slnčnou ulicou (č. 13 – 8) v pohľade zo juhovýchodu – stav v roku 2010



149. Letná ulica č. 25 a 24, 18 – 12 – stav v roku 2010



150. Dominanty historického jadra v pohľade zo severovýchodu, z Letnej ulice, vpravo Lomnický štít – stav v roku 2010



151. Zástavba v strednej časti Petzvalovej a Letnej ulice, pozdĺž Belianskeho potoka – stav v roku 2010



152. Zástavba v strednej časti Petzvalovej a Letnej ulice, pozdĺž Belianskeho potoka – stav v roku 2010



153. Regulovaná časť Belianskeho potoka v západnej časti pamiatkovej zóny – stav v roku 2010



154. Regulovaná západná a neregulovaná východná časť Belianskeho potoka v strednej časti pamiatkovej zóny – stav v roku 2010



155. Park na Petzvalovej ulici susediaci s areálom Evanjelického a.v. kostola



156. **P1** – chránený pohľadový kužel v interiéri pamiatkového územia – pohľad zo západu (z Hviezdoslavovej ulice ) na dominanty historického jadra – Assumptu, kino, mestský úrad, zvonicu, Rímskokatolícky kostol sv. Antona Pustovníka – stav v roku 2010



157. Historický záber zo stránky [www.profil.hu](http://www.profil.hu) (pravdepodobne začiatok 20. storočia)



158. Kolorovaná fotografia - historický záber zo stránky [www.profil.hu](http://www.profil.hu) (pravdepodobne začiatok 20. storočia)



159. **P2** – chránený pohľadový kužeľ v interiéri pamiatkového územia – pohľad zo západu na dominanty historického jadra – zvonicu a Rímskokatolícky kostol sv. Antona Pustovníka – stav v roku 2010



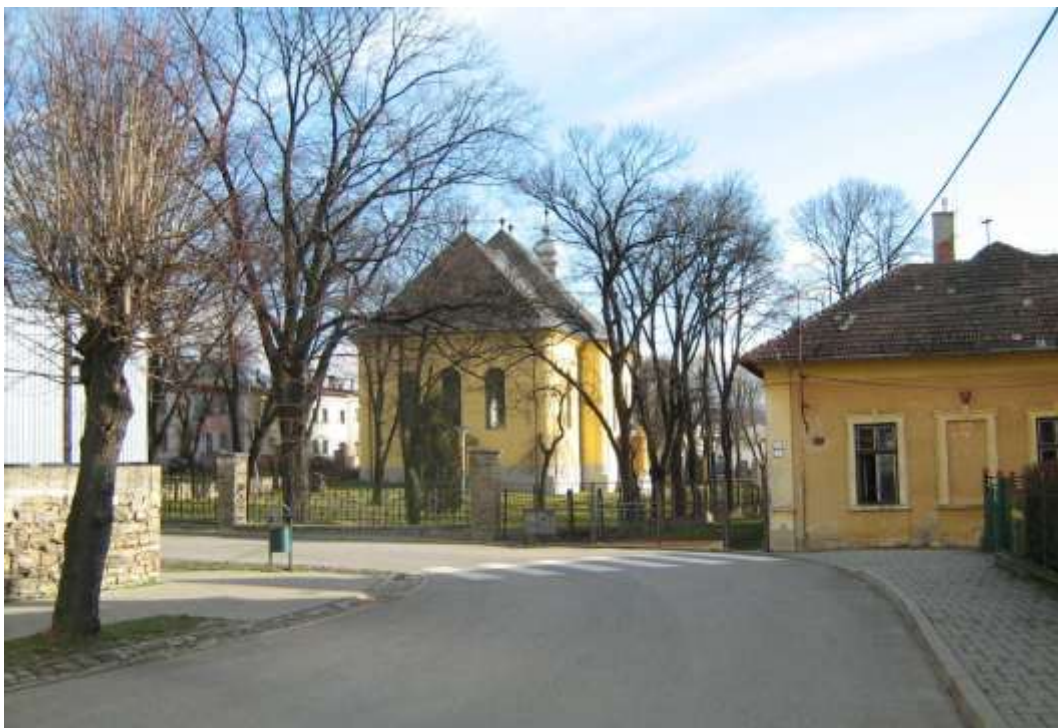
160. **P3** – chránený pohľadový kužel v interiéri pamiatkového územia – pohľad z juhovýchodu (z Hviezdoslavovej ulice) na dominanty historického jadra – Rímskokatolícky kostol sv. Antona Pustovníka, Petzvalovo múzeum – stav v roku 2010



161. **P4** – chránený pohľadový kužel v interiéri pamiatkového územia – pohľad zo severu (z hlavnej cesty I 67 z Bušoviec) na dominanty historického jadra zvonica a Rímskokatolícky kostol sv. Antona Pustovníka – stav v roku 2010



162. **P5** – chránený pohľadový kužeľ v interiéri pamiatkového územia – pohľad z juhovýchodu na dominantu historického jadra – Evanjelický a. v. kostol – stav v roku 2010



163. **P6** – chránený pohľadový kužeľ v interiéri pamiatkového územia – pohľad zo západu na dominantu historického jadra – Evanjelický a. v. kostol s areálom – stav v roku 2010





164. **P7** – chránený pohľadový kužeľ z interiéru pamiatkového územia na krajinný obraz – pohľad z východu na dominanty historického jadra – Rímskokatolícky kostol sv. Antona Pustovníka a zvonicu v pozadí s panorámou Vysokých Tatier – stav v roku 2010



165. **P8** – chránený pohľadový kužeľ z interiéru pamiatkového územia na krajinný obraz – pohľad z východu na zástavbu Letnej a Petzvalovej ulice s Rímskokatolíckym kostolom sv. Antona Pustovníka a zvonicu v pozadí s panorámou Vysokých Tatier – stav v roku 2010



166. **P9** – chránený pohľadový kužeľ z interiéru pamiatkového územia na krajinný obraz – pohľad z východu na zástavbu Letnej ulice s Evanjelickým a. v. kostolom, v pozadí s panorámou Vysokých Tatier – stav v roku 2010



167. **P10** – chránený pohľadový kužeľ z interiéru pamiatkového územia na krajinný obraz – pohľad z východu v línii hlavnej komunikácie prechádzajúcej priečne pamiatkovým územím, vľavo objekt mestského úradu a kino, v pozadí s panorámou Vysokých Tatier – stav v roku 2010



168. **P11** – diaľkový pohľad zo severu (z úpätia vrchu Vysoké, 655 m n. m.) na panorámu západnej časti pamiatkovej zóny s dominantou vežou Rímskokatolíckeho kostola sv. Antona Pustovníka, narušený líniou viacpodlažnej panelákovvej zástavby – stav v roku 2011



169. **P12** – diaľkový pohľad z juhovýchodu, z vyvýšeniny nad riekou Poprad južne od Krížovej Vsi, na úpäti vrchu Bleskovec (818 m n.m.) na panorámu pamiatkovej zóny, s charakteristickou vežou Rímskokatolíckeho kostola sv. Antona Pustovníka, v pozadí s panorámou Vysokých Tatier – stav v roku 2011