

Príloha 5.2.4

CHRÁNENÉ DIALKOVÉ POHĽADY a PRIEHLADY na PZ SPIŠSKÉ VLACHY



**pohľad P1 - panoramatický chránený diaľkový pohľad na PZ SpV od východu - z lúky nad záhradami domov Vajanského ulice
foto: arch. R. Királ', 10.2015**



**pohľad P1 (a) - detail na strešnú krajinu v strednej časti PZ, kultúrny dom, farský a Malý kostol - v pozadí mestský cintorín a za ním lúky tzv. Farskej dolky
foto: arch. R. Királ', 10.2015**



**pohľad P1 (b) - detail na strešnú krajinu PZ, Vajanského a Hviezdoslavovej (predtým Malej ul.) ulice a na evanjelický kostol - v pozadí cesta z Bystrian (Veľbachy) do Spišského Hrušova a Spišskej Novej Vsi
foto: arch. R. Királ', 10.2015**



**pohľad P1 (c) - detail na strešnú krajinu južnej časti PZ, Vajanského a Jilemnického ulice - vľavo priehľad ulicou J. Fabinyho (mimo PZ) - v pozadí obec Olcnavá
foto: arch. R. Királ', 10.2015**



pohľad P1 (d) - detail na severnú časť PZ a strechy Vajanského ulice - v pohľade komín liehovaru, veža požiarnej zbrojnice - vpravo budova bývalého sirotinca - vľavo nad mestom židovský cintorín - v pozadí hrebeň VYSOKÝCH TATIER nad *Sommerovou lúkou* za mestom
foto: arch. R. Királ', 10.2015



pohľad P2 - chránený diaľkový pohľad na PZ SpV od židovského cintorína (od severozápadu) - v popredí nová zástavba na Cintorínskej ulici - v pozadí Hornádska kotlina, vpravo svahy pohoria GALMUS, vľavo južný okraj pohoria BRANISKO - v pohľade sa prirodzene vynímajú dominanty PZ
foto: Mgr. J. Gembický, 10.2014



**pohľad P3 - chránený súvislý diaľkový pohľad zo železničnej trate Košice-Žilina-Bohumín na siluetu PZ - v popredí brehová zeleň meandrujúceho koryta rieky HORNÁD - v pozadí masív pohoria BRANISKO, LEVOČSKÉ VRCHY a travertínová kopa CHKO DREVENÍK
foto: arch. R. Királ, 23.10.2015**



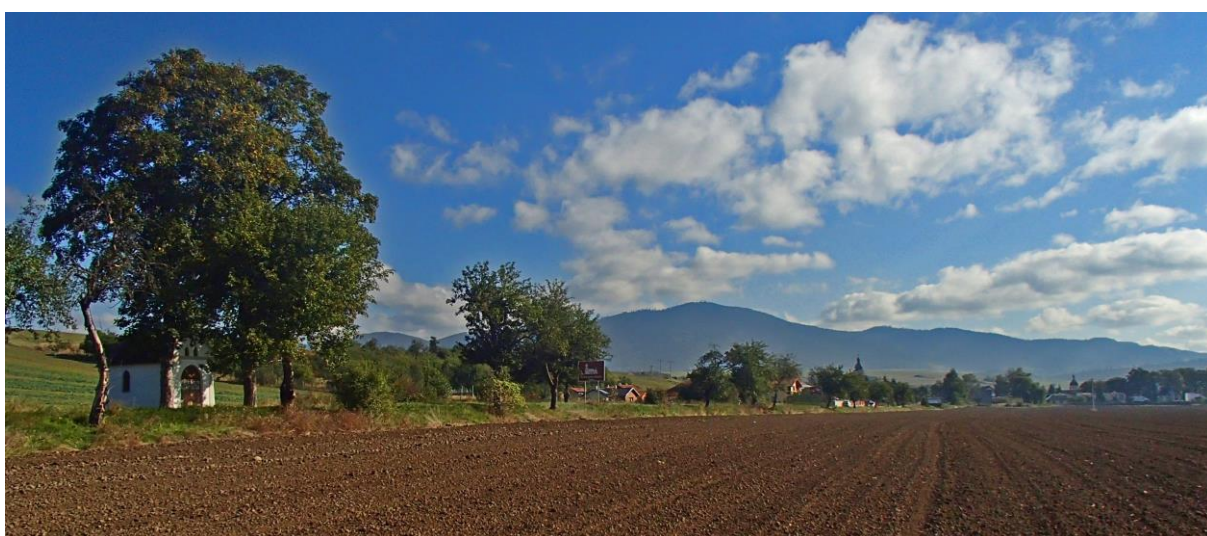
**pohľad P3 - detail súvislého diaľkového pohľadu na jeho definovanom západnom okraji
(vid': Výkres A)**



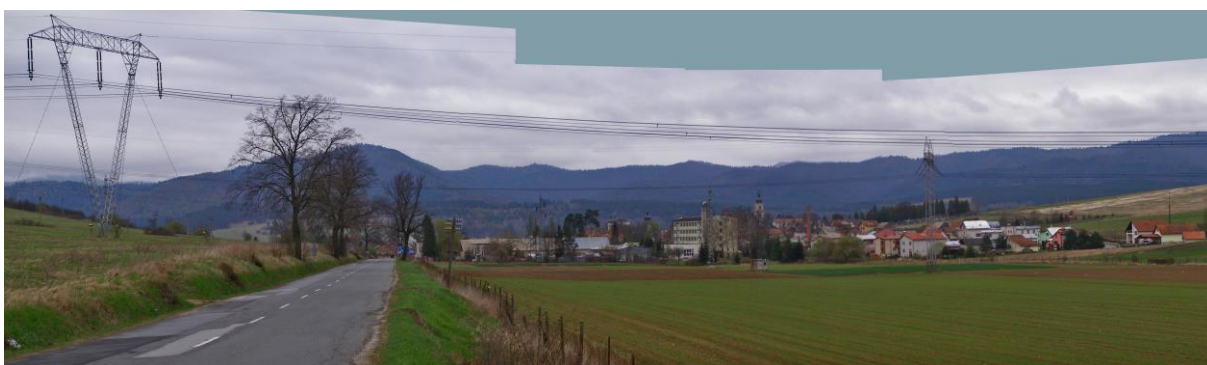
**pohľad P3 - detail súvislého diaľkového pohľadu približne v strede jeho definovanej šírky
(vid': Výkres A)**



**pohľad P3 - detail súvislého diaľkového pohľadu pri jeho definovanom východnom okraji
(vid': Výkres A)**



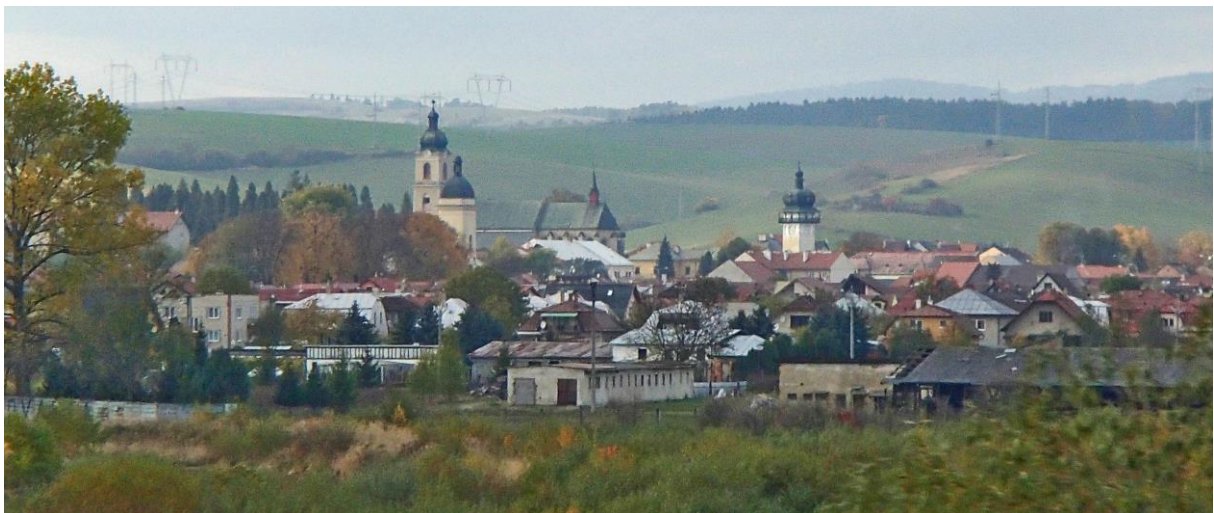
**pohľad P4 - chránený diaľkový pohľad na siluetu PZ od západu - od cesty do Bystrian (Spišskej Novej Vsi) - vľavo kaplnka Božského srdca - v pozadí masív pohoria BRANISKO
foto: arch. R. Királ', 10.2015**



**pohľad P5 - chránený diaľkový pohľad na PZ od severu - od cesty na Dobrú Vôľu (do Spišského Podhradia) - v popredí rušivé vedenie VN a hranolovitá budova internátu špec. ZŠ - v pozadí masív pohoria GERMUS, podčasti VOLOVSKÝCH VRCHOV
foto: arch. R. Királ', 4.2016**



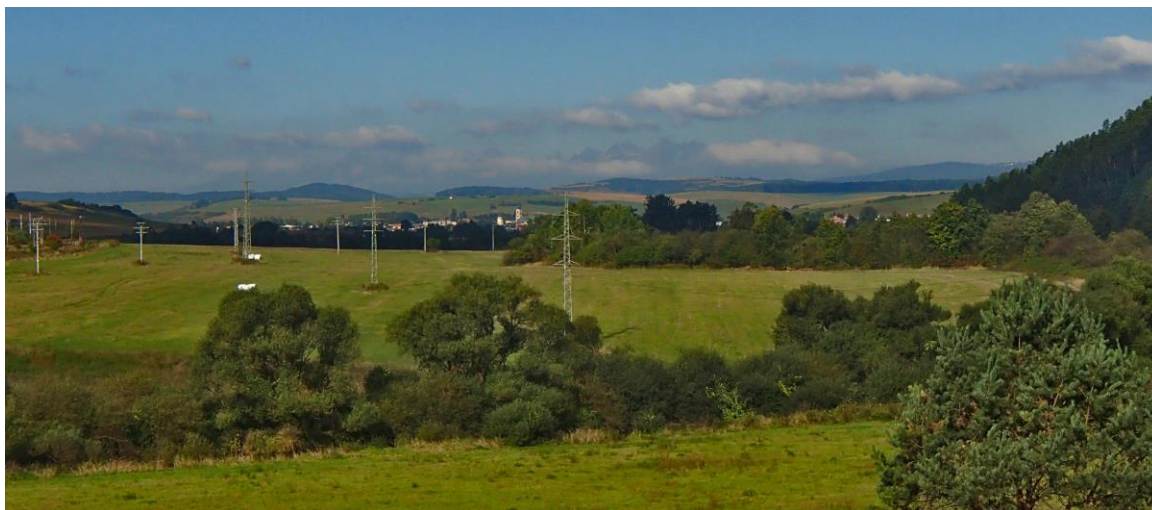
**pohľad P5 – detail chráneného diaľkového pohľadu od cesty na Dobrú Vôľu – v pohľade sú okrem rušivej budovy internátu špec. ZŠ vnímateľné aj všetky tri veže historických dominant PZ, komín tehelne a sprievodná zeleň na mestskom cintoríne
foto: arch. R. Királ, 4.2016**



**pohľad P6 - chránený diaľkový pohľad na PZ SpV od juhu - z cesty východne od železničnej stanice - v pohľade sa uplatňujú všetky tri výškové dominanty PZ, strechy domoradia na Kostolnej ulici a parková zeleň za evanjelickým kostolom - tento pohľad je zároveň špeciálny chránený krajinný priehľad (pSH2) od železničnej trate na SPIŠSKÝ HRAD
foto: arch. R. Királ, 10.2015**



**prieťah pA - chránený diaľkový krajinný prieťah na MESTO a dolinu HORNÁDU od cesty pred Kolinovcami - v pozadí viditeľný hrebeň VYSOKÝCH TATIER
foto: arch. R. Királ', 10.2015**



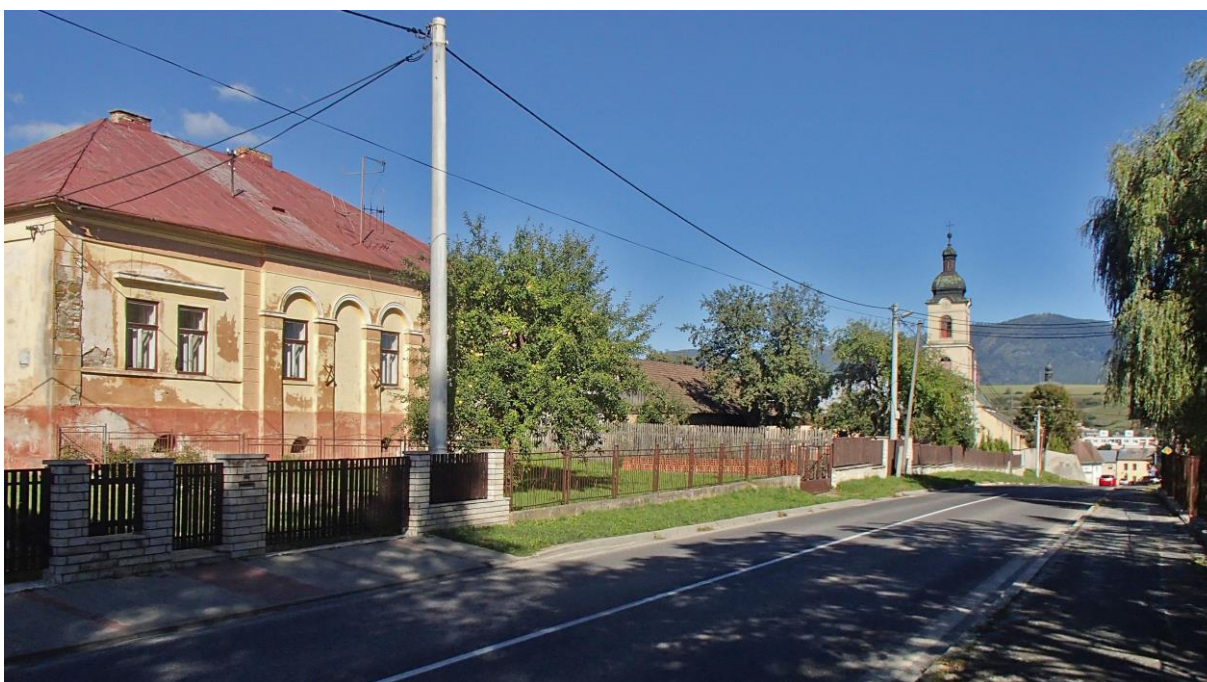
**prieťah pA - detail prieťahu na MESTO a dolinu HORNÁDU - v pozadí s panorámou VYSOKÝCH TATIER, v popredí brehová zeleň Hornádu a rušivé vedenia VN
foto: arch. R. Királ', 10.2015**



**prieťah pB - chránený uličný prieťah na PZ SpV z VAJANSKÉHO ulice - pri vstupe do historickej časti mesta - vpravo štyri lipy a prícestný kríž - v osi prieťahu veža farského kostola
foto: arch. R. Királ', 10.2015**



**prieťah pC - chránený uličný prieťah na PZ SpV zo ŽELEZNIČNEJ ulice sprístupňujúcej PZ od juhu (od železničnej stanice) s torzom lipovej aleje - v osi prieťahu veža farského kostola
foto: arch. R. Királ', 10.2015**



**prieťah pD - chránený uličný prieťah na stred PZ z JARNEJ ulice sprístupňujúcej PZ od východu, od SPIŠSKEJ NOVEJ VSI a BYSTRIAN - v prieťahu veža farského kostola a fasáda mestského úradu - vľavo historická budova klubu dôchodcov
foto: arch. R. Királ', 10.2015**



**prieťah pSH1 - špeciálny chránený krajinný prieťah zo železničnej trate (Košice-Žilina-Bohumín, pred obcou Olcava) na SPIŠSKÝ HRAD - kultúrnu pamiatku zapísanú v zozname UNESCO - v popredí rušivé budovy areálu poľnohospodárskeho podniku a v osi prieťahu rušivé vedenie a stožiare VN (celkový záber a detail)
foto: arch. R. Királ', 10.2015**



**prieťah pSH2 - špeciálny chránený krajinný prieťah zo železničnej trate (východne od železničnej stanice) na SPIŠSKÝ HRAD a na'avo od neho masív travertínovej kopy CHKO DREVENÍK
foto: arch. R. Királ', 7.2016**