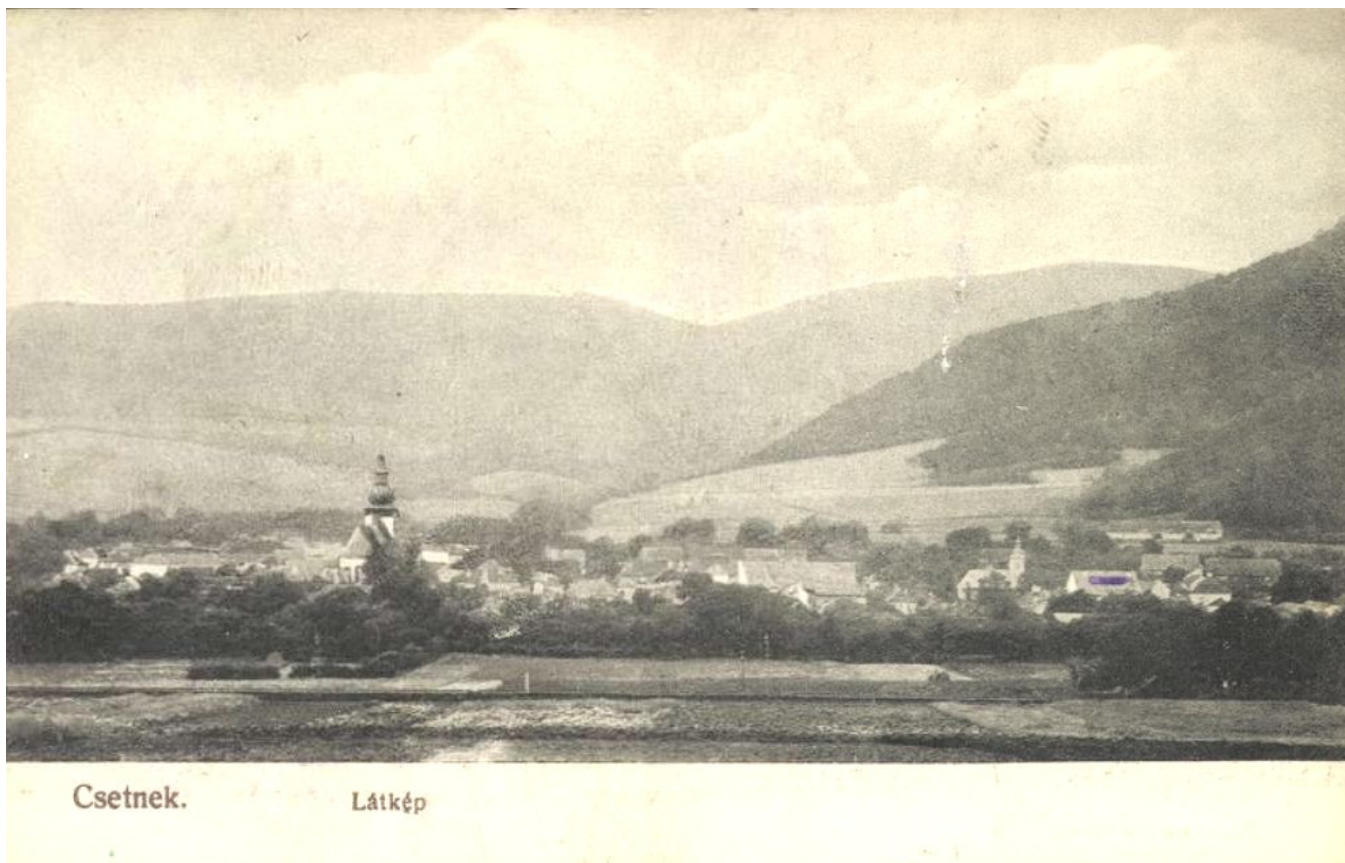


Časť E. HISTORICKÝ A URBANISTOCKO-ARCHITEKTONICKÝ VÝVOJ ÚZEMIA



Diaľkové pohľady na sídlo zo začiatku 20. storočia.  
Hore pohľad od východu, dole zo severozápadu.

Časť E. HISTORICKÝ A URBANISTOCKO-ARCHITEKTONICKÝ VÝVOJ ÚZEMIA



Dobová pohľadnica - ev. a v. kostol a námestie zo začiatku 20. storočia <http://www.profila.hu/>.



Rovnaký záber z roku 1950 zachytáva podobu južnej strany námestia, ktorú dostalo postupným vývojom.



Časť E. HISTORICKÝ A URBANISTOCKO-ARCHITEKTONICKÝ VÝVOJ ÚZEMIA



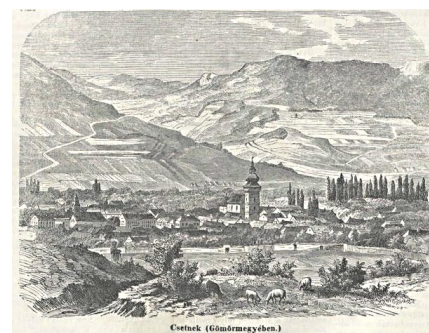
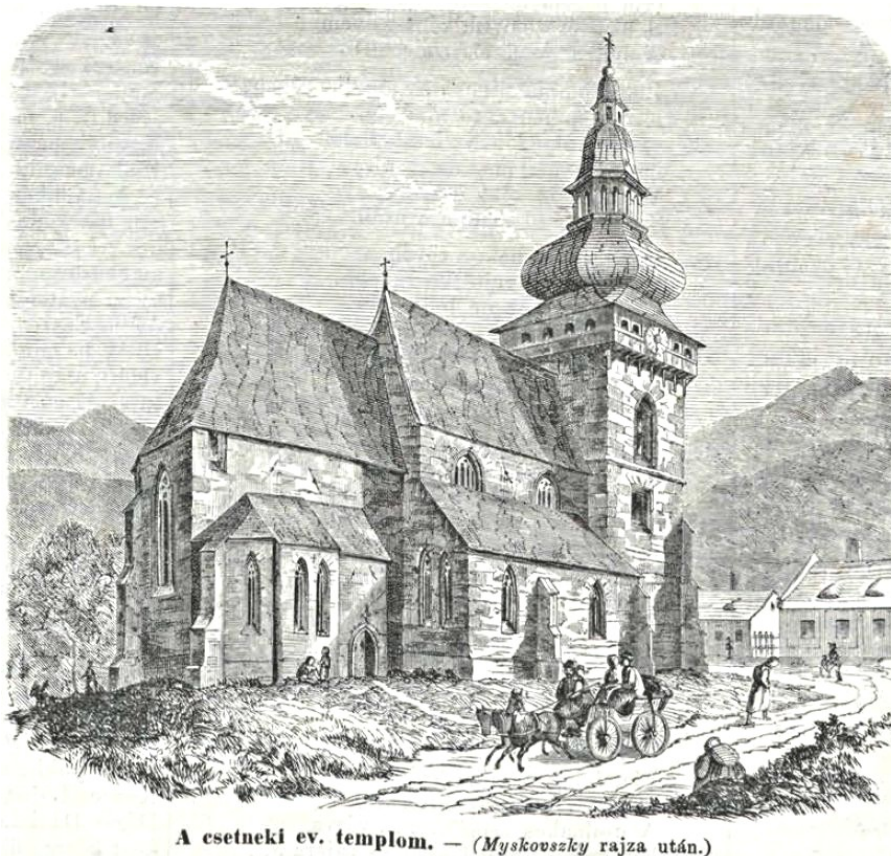
Pohľad na severnú stranu námestia s rím. kat. kostolom , zač. 20. stor.



Západná strana námestia na začiatku 20. stor. s dominantnou Kúriou Maritinszkých.

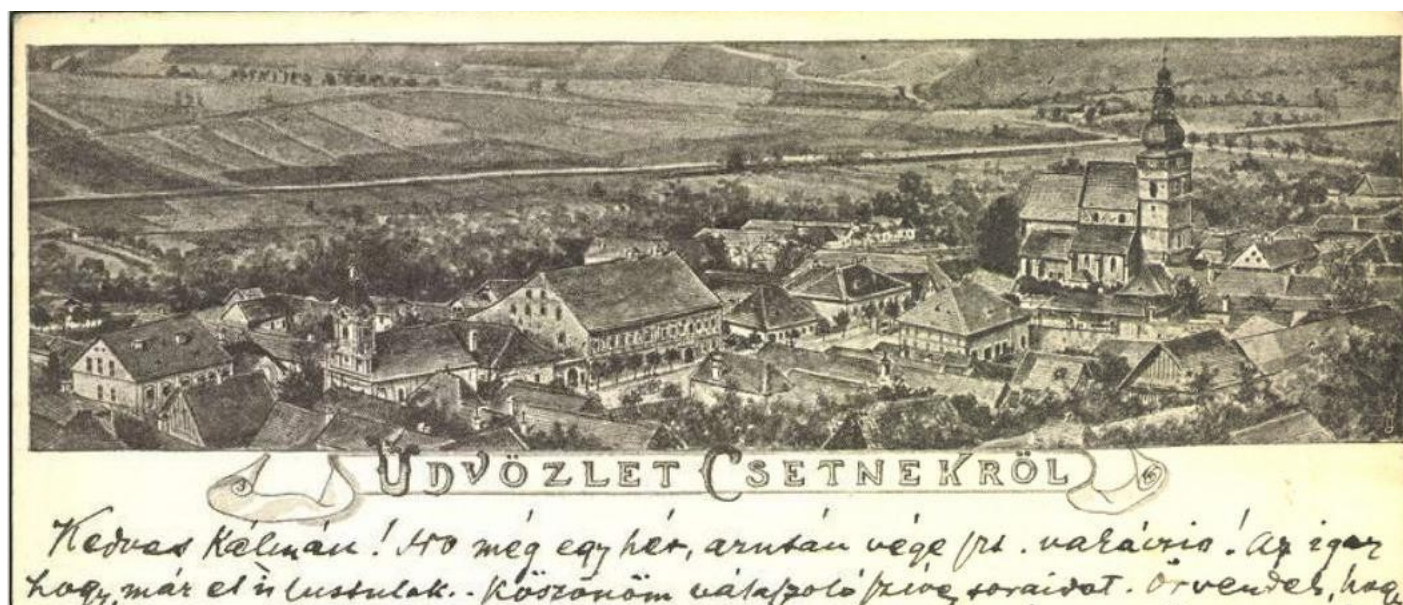


## Časť E. HISTORICKÝ A URBANISTOCKO-ARCHITEKTONICKÝ VÝVOJ ÚZEMIA



Kresba ev. a.v. kostola z Vasarnapi ujság z roku 1864 zachytáva kostol bez neskoršej parkovej úpravy.

Kresba na malom obrázku (vo väčšom rozlíšení je obrázok na obálke), zachytáva priestor pamiatkovej zóny v roku 1867, je to taktiež kresba z Vasarnapi ujság .

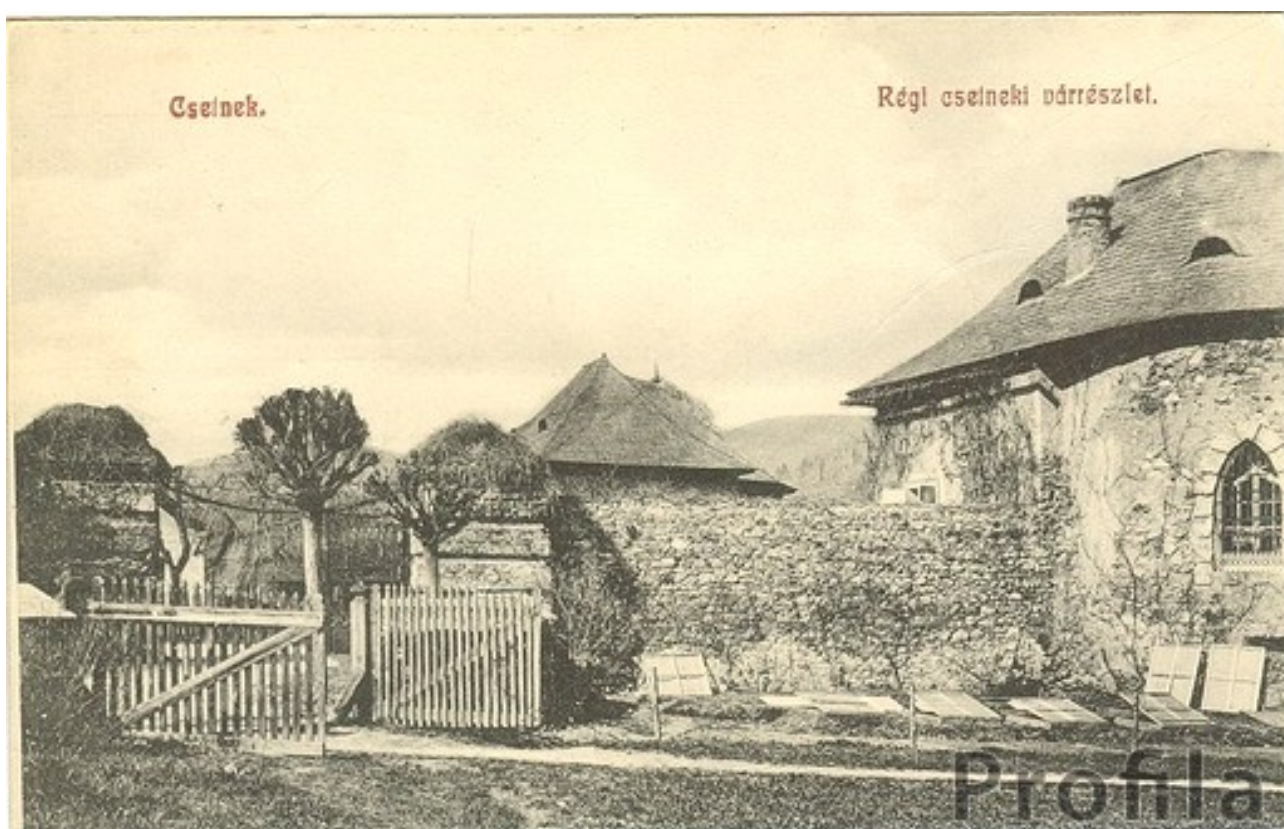


Dobová kresba na pohľadnici

zachytáva podobu priestoru pamiatkovej zóny na prelome 19. a 20. storočia.



Časť E. HISTORICKÝ A URBANISTOCKO-ARCHITEKTONICKÝ VÝVOJ ÚZEMIA

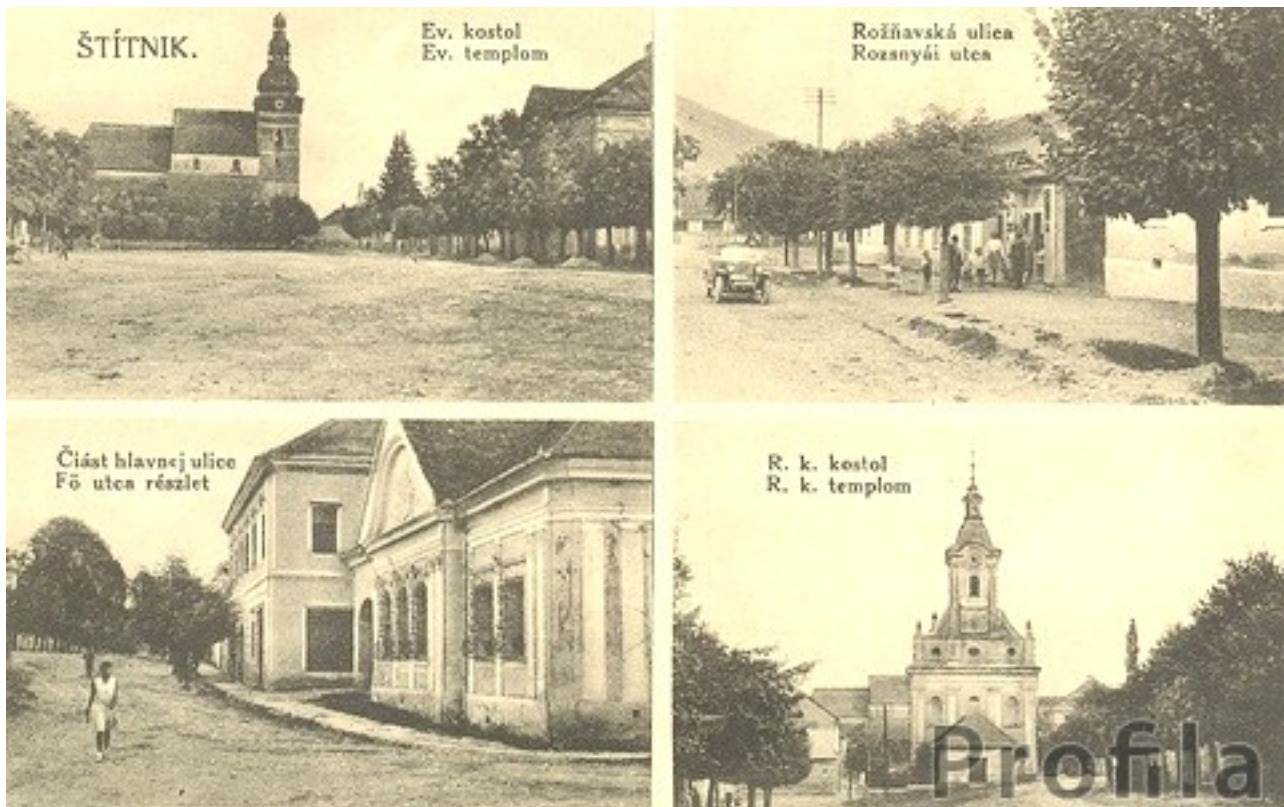


Dobové pohľadnice z prelomu 19. a 20. stor., zobrazujúce areál vodného hradu.

<http://www.profila.hu/>



## Časť E. HISTORICKÝ A URBANISTOCKO-ARCHITEKTONICKÝ VÝVOJ ÚZEMIA



Dobové pohľadnice Štítnik a z prelomu 19. a 20. stor.

Na hornej pohľadnici je zobrazené námestie s ev. kostolom, Rožňavská ulica, nárožie Ochtinskej a Rožňavskej ulice, a rím, kat. kostol.

Na spodnej fotografii je areál školy. <http://www.profila.hu/>



Časť E. HISTORICKÝ A URBANISTOCKO-ARCHITEKTONICKÝ VÝVOJ ÚZEMIA



Dobové pohľadnice Štítnik a z prelomu 19. a 20. stor.

Na hornom obrázku je kúria Maritinszkých (neskôr patriaca Sárkányovcom a sídlila v nej i administratíva podniku Concordia).

Dole je južná strana námestia s ev. kostolom a s časťou východnej fronty námestia.



Časť E. HISTORICKÝ A URBANISTOCKO-ARCHITEKTONICKÝ VÝVOJ ÚZEMIA



Dobové pohľadnice Štítnik a z prelomu 19. a 20. stor.

Na hornom obrázku je západná fronta zástavby námestia.

Na dolnom obrázku je pohľad z Ochtinskej ulice na rím. kat. kostol.



Časť E. HISTORICKÝ A URBANISTOCKO-ARCHITEKTONICKÝ VÝVOJ ÚZEMIA



Dobové pohľadnice Štítnik a z prelomu 19. a 20. stor.. Na Hornom obrázku je pohľad na námestie od rím. kat. kostola, na dolnom dnes už neexistujúca časť zástavby Ochtinskej ulice.