



43. Vila Jelena, Stará Morava verus Hotel Sorea Morava – pohľad J



44. Stará Morava verus garáže a Hotel Slovan – pohľad JZ



45. Vila Zorka verzus Penzión Zora – pohľad SV



46. Vila Stále zdravie verzus Apartmánový komplex – pohľad J

**Stanica lanovky Tatranská Lomnica – NKP - č. ÚZPF 3850/1 (č. 1 na výkrese č. 8)**

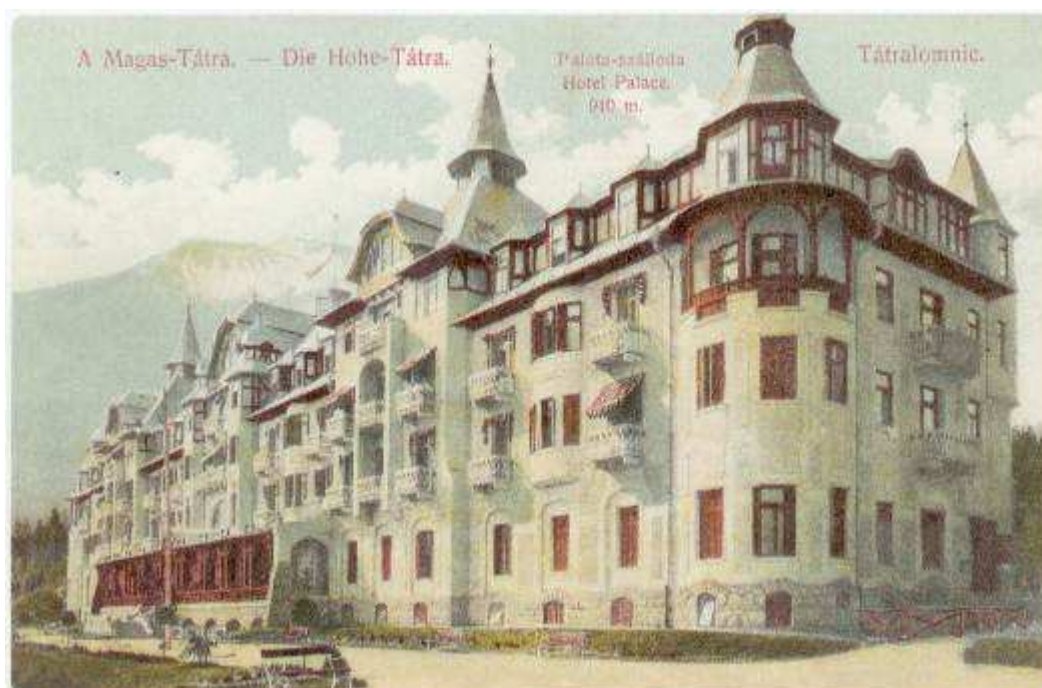


**47.** Pohľad JV na stanicu lanovky krátko po dokončení v roku 1938  
(Ján Gašpar, „TATRY – Staré pohľadnice rozprávajú“, Nakladateľstvo Region Poprad, s.r.o., 2002)



**48.** Stanica lanovky - pohľad V – 2006

**Grand Hotel Praha (Palece, Palota – szálloda) - NKP - č. ÚZPF 3855/0  
(č. 2 na výkrese č. 8)**



**49.** Pohľad JV na Grandhotel Praha – kolorovaná pohľadnica z roku 1907  
(Ján Gašpar, „TATRY – Staré pohľadnice rozprávajú“, Nakladateľstvo Region Poprad, s.r.o., 2002)



**50.** Grandhotel Praha - Pohľad JZ - 2006

**Evanjelický kostol - NKP - č. ÚZPF 3856/0 (č. 3 na výkrese č. 8)**



**51.** Pohľad JV na promenádu s Rímskokatolíckym (vpravo) a Evanjelickým kostolíkom (vľavo) – kolorovaná pohľadnica z r. 1911  
(Ján Gašpar, „TATRY – Staré pohľadnice rozprávajú“, Nakladateľstvo Region Poprad, s.r.o., 2002)



**52.** Evanjelický kostol - pohľad J – 2006

**Zotavovňa J. Jesenského (Liptayova vila) - NKP - č. ÚZPF 3859/0  
(č. 4 na výkrese č. 8)**



**53. Zotavovňa J. Jesenského - pohľad J – 2006**



**55. Zotavovňa J. Jesenského - pohľad SV**



**54. Zotavovňa J. Jesenského - pohľad SZ**

**Hotel Sorea Morava (Zotavovňa Morava) - NKP - č. ÚZPF 3858/0  
(č. 5 na výkrese č. 8)**



**56.** Pohľad SV na Zotavovňu Morava – pohľadnica z roku 1933  
(Ján Gašpar, „TATRY – Staré pohľadnice rozprávajú“, Nakladateľstvo Region Poprad, s.r.o., 2002)



**57.** Hotel Sorea Morava - pohľad SV – 2008

**Vila Alpinka (Vila barónky Orczyovej) - NKP - č. ÚZPF 3857/0  
(č. 6 na výkrese č. 8)**



**58.** Pohľad JV na Vilu Alpinka – pohľadnica z roku 1901  
(Ján Gašpar, „TATRY – Staré pohľadnice rozprávajú“, Nakladateľstvo Region Poprad, s.r.o., 2002)



**59.** Vila Alpinka - Pohľad J – 2006



**Kúpeľný dom - NKP - č. ÚZPF 3860/0 (č. 7 na výkrese č. 8)**



- 60.** Pohľad JZ na Kúpeľný dom – pohľadnica z roku 1988  
(Ján Gašpar, „TATRY – Staré pohľadnice rozprávajú“, Nakladateľstvo Region Poprad, s.r.o., 2002)



- 61.** Kúpeľný dom - pohľad JZ – 2008



- 62.** Kúpeľný dom - pohľad SZ – 2006

**Hotel Lomnica (Tatra-Lomnicz szálloda) - NKP - č. ÚZPF 3862/0  
(č. 8 na výkrese č. 8)**



- 63.** Pohľad SZ na Hotel Lomnica – stav z konca 19. storočia  
(Ján Gašpar, „TATRY – Staré pohľadnice rozprávajú“, Nakladateľstvo Region Poprad, s.r.o., 2002)



- 64.** Hotel Lomnica - pohľad Z – 2006

**Stanica železničná (TEŽ) - NKP - č. ÚZPF 3864/0 (č. 9 na výkrese č. 8)**



65. Pohľad J-JV na Stanicu TEŽ – pohľadnica z roku 1919 (vpravo Hotel Lomnica)  
(Ján Gašpar, „TATRY – Staré pohľadnice rozprávajú“, Nakladateľstvo Region Poprad, s.r.o., 2002)



66. Stanica TEŽ – pohľad JV – 2006

**Vila Stále zdravie – nehnuteľnosť s pamiatkovou hodnotou (č. 10 na výkrese č. 8)**



**67.** Pohľad SV na Vilu Stále zdravie – pohľadnica zo začiatku 20. str. (zo súkromnej zbierky Ing. arch. Tomáša Bujnu)



**68.** Vila Stále zdravie - pohľad SV – 2008



69. Pohľad V na Vilu Stále zdravie – pohľadnica zo začiatku 20. str. (zo súkromnej zbierky Ing. arch. Tomáša Bujnu)



70. Vila Stále zdravie - pohľad V – 2008

**Penzión Bělín (Vila grófký Pejacsevichovej) – nehnuteľnosť s pamiatkovou hodnotou (č. 11 na výkrese č. 8)**



71. Pohľad JZ na Vilu Pejacsevichových - pohľadnica z roku 1912 (vpravo Vila Limba a Grandhotel Praha)  
(Ján Gašpar, „TATRY – Staré pohľadnice rozprávajú“, Nakladateľstvo Region Poprad, s.r.o., 2002)



72. Penzión Bělín - pohľad južný s prístavbou z roku 1931 – 2006

**Zotavovňa J. Jesenského (Liptayova vila) – hospodárske zázemie (kuchyňa, jedáleň spojovacia chodba) - nehnuteľnosť s pamiatkovou hodnotou (č. 12a na výkrese č. 8)**



**73. Hospodárske zázemie Zotavovne J. Jesenského - pohľad JV – 2006**

**Zotavovňa J. Jesenského (Liptayova vila) – garáže, drevená hospodárska stavba – ostatné objekty v pamiatkovom území (č. 12b, 12c na výkrese č. 8)**



**74. 12a - Garáže - pohľad Z**



**75. 12c – Hospodárska stavba - pohľad J**

**Rímskokatolícky kostol Nanebovznesenia Panny Márie - nehnuteľnosť  
s pamiatkovou hodnotou (č. 13 na výkrese č. 8)**



Pohľad JV na promenádu s Rímskokatolíckym (vpravo) a Evanjelickým kostolíkom (vľavo) - kolorovaná pohľadnica z r. 1911  
(Ján Gašpar, „TATRY – Staré pohľadnice rozprávajú“, Nakladateľstvo Region Poprad, s.r.o., 2002)



76. Rímskokatolícky kostol - pohľad JZ s prístavbou z roku 1969 - 2006



**Vila Práca - nehnuteľnosť vytipovaná na zápis do ÚZPF (č. 14 na výkrese č. 8)**



**77.** Vila Práca - pohľad JZ – 2006



**78.** Vila Práca - pohľad JV – 2006



**79.** Vila Práca - pohľad S – 2006

**Stará Morava (Vila grófký Zichyovej, Morava I) - nehnuteľnosť vytipovaná na zápis do ÚZPF (č. 15 na výkrese č. 8)**



**80.** Stará Morava -  
pohľad V - pohľadnica  
z roku 1928

(Ján Gašpar, „TATRY – Staré pohľadnice rozprávajú“, Nakladateľstvo Region Poprad, s.r.o., 2002)



**81.** Stará Morava -  
pohľad JV – 2008



**82.** Stará Morava -  
pohľad Z – 2007

**Vila Jelena (Vila grófky Dessewffyovej, Morava II) - nehnuteľnosť vytipovaná na zápis do ÚZPF (č. 16 na výkrese č. 8)**



- 83.** Pohľad JV? Na Vilu Jelena – pohľadnica z roku 1928  
(Ján Gašpar, „TATRY – Staré pohľadnice rozprávajú“, Nakladateľstvo Region Poprad, s.r.o., 2002)



- 84.** Vila Jelena - pohľad J – 2006

**Vila Zorka (Haberernova vila ) - nehnuteľnosť s pamiatkovou hodnotou  
(č. 17 na výkrese č. 8)**



- 85.** Pohľad JV na Vilu Zorka – pohľadnica z roku 1905  
(Ján Gašpar, „TATRY – Staré pohľadnice rozprávajú“, Nakladateľstvo Region Poprad, s.r.o., 2002)



- 86.** Vila Zorka - pohľad V – 2006

**Hotel Tatry (Kuzmann bazár) - nehnuteľnosť s pamiatkovou hodnotou  
(č. 18 na výkrese č. 8)**



**87.** Pohľad SZ na Kuzmann bazár – pohľadnica z roku 1904  
(Ján Gašpar, „TATRY – Staré pohľadnice rozprávajú“, Nakladateľstvo Region Poprad, s.r.o., 2002)



**88.** Hotel Tatry - Pohľad SZ – 2006



**89.** Hotel Tatry - Pohľad J – 2006

**Lomnička - nehnuteľnosť s pamiatkovou hodnotou v navrhovanom rozšírení PZ  
(č. 19 na výkrese č. 8)**



- 90.** Pohľad SZ na Lomničku – pohľadnica z roku 1919  
(Ján Gašpar, „TATRY – Staré pohľadnice rozprávajú“, Nakladateľstvo Region Poprad, s.r.o., 2002)



- 91.** Lomnička - pohľad JZ – 2006

**Stanica železničná ŽSR - nehnuteľnosť s pamiatkovou hodnotou v navrhovanom rozšírení PZ (č. 20 na výkrese č. 8)**



92. Pohľad JZ na objekt železničnej stanice – pohľadnica z roku 1898 (vľavo vzadu Hotel Lomnica a Kúpeľný dom)  
(Ján Gašpar, „TATRY – Staré pohľadnice rozprávajú“, Nakladateľstvo Region Poprad, s.r.o., 2002)



93. Stanica železničná ŽSR - pohľad SZ – 2006

**Penzión Slalom (letovisko rodiny Cornideszovej, Turistický domov) –  
nehnutelnosť v PZ rešpektujúca pamiatkové hodnoty územia (U)  
(č. 21 na výkrese č. 8)**



**94.** Pohľad JV? na objekt na mieste Penziónu Slalom – pohľadnica z roku 1932  
(Ján Gašpar, „TATRY – Staré pohľadnice rozprávajú“, Nakladateľstvo Region Poprad, s.r.o., 2002)



**95.** Penzión Slalom - pohľad J – 2006 – nehnuteľnosť postavená na mieste staršej stavby



**Vila Limba (Fabinyho vila) - nehnuteľnosť v PZ rešpektujúca pamiatkové hodnoty územia (U, A) - (č. 22 na výkrese č. 8)**



96. Pohľad JZ na Fabinyho vilu - výrez z pohľadnice z roku 1912 (vzadu Grand Hotel Praha)  
(Ján Gašpar, „TATRY – Staré pohľadnice rozprávajú“, Nakladateľstvo Region Poprad, s.r.o., 2002)



97. Vila Limba - pohľad J – novostavba z roku 2005/2006 postavená na mieste staršej zaniknutej vily

**Zbojnická koliba – nehnuteľnosť rešpektujúca pamiatkové hodnoty PZ (U)  
(č. 23 na výkrese č. 8)**

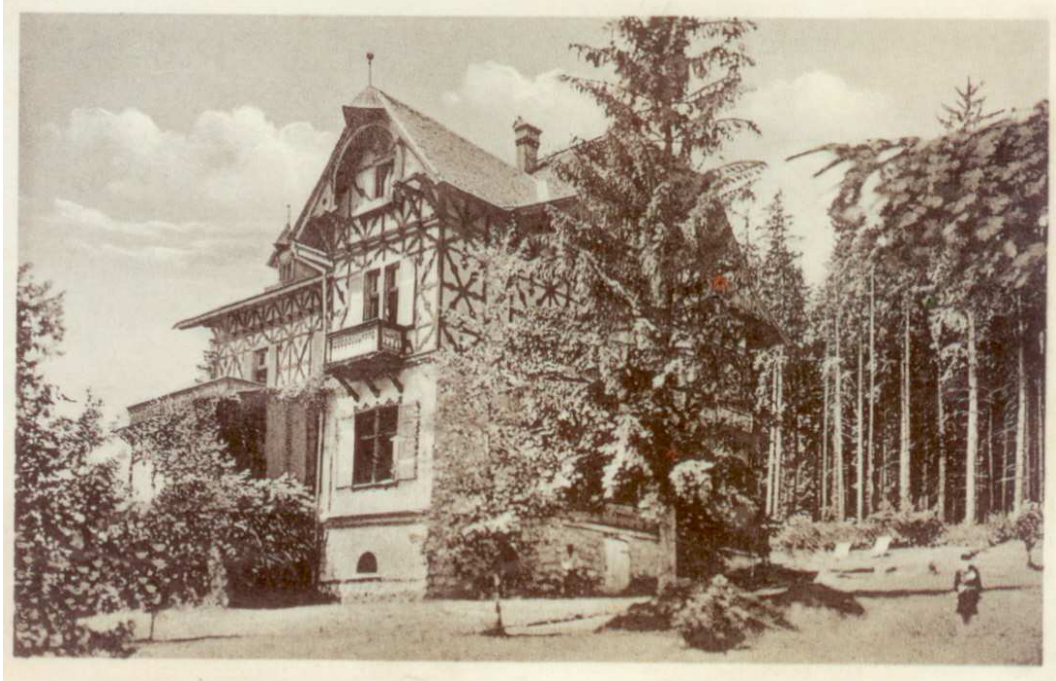


98. Zbojnická koliba - pohľad JV – 2006 – objekt postavený približne ne mieste, na ktorom stála vila Gerevich



99. Vila Gerevich – pohľadnica z roku 1899 – zanikla do roku 1940  
(Ján Gašpar, „TATRY – Staré pohľadnice rozprávajú“, Nakladateľstvo Region Poprad, s.r.o., 2002)

**Penzión Tri duby (Vila Benicsky, Schell, Némethy, židovský penzión) –  
nehnutel'nosť v navrhovanom rozšírení PZ rešpektujúca pamiatkové hodnoty  
územia (U) - (č. 24 na výkrese č. 8)**



**100.** Tri Duby pred požiarom - pohľadnica z roku 1932  
(Ján Gašpar, „TATRY – Staré pohľadnice rozprávajú“, Nakladateľstvo Region Poprad, s.r.o., 2002)



**101.** Tri Duby - pohľad JV – 2006 – prestavaný po požiarí v 40. rokoch 20. stor.

**Penzión Horec - objekt je situovaný mimo pôvodnej parcelácie a svojím situovaním, objemovým a architektonickým stvárnením nenaruša pamiatkové územie (č. 25 na výkrese č. 8)**



102. Penzión Horec - pohľad JZ - 2006

**Vila Slovakia - objekt svojím situovaním, objemom, ani architektonickým stvárnením nenaruša pamiatkové územie (č. 26 na výkrese č. 8)**



103. Vila Slovakia - pohľad J - 2006

**Predajňa ÚĽUV – objekt architektonických kvalít, ktorý svojím situovaním, objemom, ani architektonickým stvárnením nenarúša pamiatkové územie (č. 27 na výkrese č. 8)**



**104.** Predajňa ÚĽUV - pohľad JV – 2006

**Vila Park – Objekt svojím situovaním, objemom, ani architektonickým stvárnením nenarúša pamiatkové územie (č. 28 na výkrese č. 8)**



**105.** Vila Park - pohľad S – 2006

**Stánky za objektem Stanice TEŽ (č. 29 na výkrese č. 8)**



**106. Stánky - pohľad JZ – 2006**

**Kvetinárstvo Nezábudka (č. 30 na výkrese č. 8)**



**107. Kvetinárstvo - pohľad J – 2006**

**Klenoty (č. 31 na výkrese č. 8)**



**108. Klenoty - pohľad V – 2006 (vzadu Penzi3n Slalom a parkovisko)**

**Požiarňa zbrojnica (č. 32 na výkrese č. 8)**



**109.** Požiarna zbrojnica - pohľad JZ – 2006

**Bufet Veronika (č. 33 na výkrese č. 8)**



**110.** Bufet Veronika - pohľad SZ – 2006

**Reštaurácia – nehnuteľnosť v navrhovanom rozšírení PZ (č. 34 na výkrese č. 8)**



**111.** Reštaurácia - pohľad S – 2006

**Hotel Slovan – nehnuteľnosť nerešpektujúca pamiatkové hodnoty územia svojím situovaním a objemom (č. 35 na výkrese č. 8)**



112. Hotel Slovan - pohľad SZ – 2006

**Penzión Zora - nehnuteľnosť nerešpektujúca pamiatkové hodnoty územia svojím situovaním a objemom (č. 36 na výkrese č. 8)**



113. Penzión Zora - pohľad SV- 2006



**Penzión Slniečny dom - nehnuteľnosť nerešpektujúca pamiatkové hodnoty PZ svojim situovaním (č. 37 na výkrese č. 8)**



114. Slniečny dom - pohľad JV – 2006

**Garáže (Pri Starej Morave) - nehnuteľnosť nerešpektujúca pamiatkové hodnoty PZ (č. 39 na výkrese č. 8)**



115. Garáže - pohľad Z – 2006

**Tenisové centrum s apartmánovým komplexom – nehnuteľnosť nerešpektujúca pamiatkové hodnoty PZ svojím situovaním, objemom a architektonickým stvárnením (č. 38 na výkrese č. 8)**



**116.** Pohľad JV na tenisovú halu (vpozadí Lomnický štít) - 2008



**117.** Apartmánový komplex - pohľad JZ



**118.** Pohľad JV na apartmány



**119.** Pohľad J na tenisovú halu