

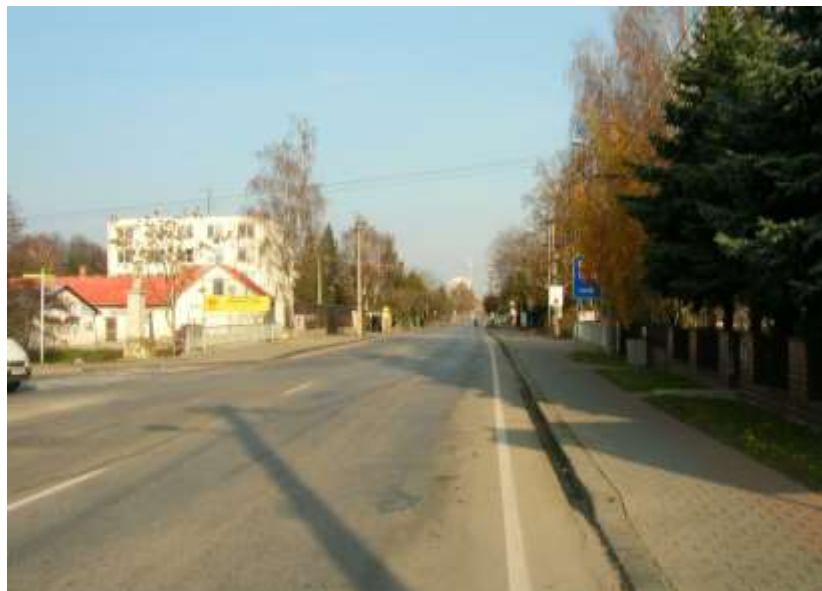
5.4.1. vonkajší pohľad č. 1, zo severovýchodu - od námestia Ľudovíta Štúra



5.4.2. vonkajší pohľad č.2, zo severovýchodu - od cestnej križovatky Summerovej ulice s Ulicou čsl.armády



5.4.3. vonkajší pohľad č.3, z juhozápadu – z južného konca Summerovej ulice



5.4.4. vonkajší pohľad č. 4 - od juhovýchodu, z Ulice športovcov



5.4.5. vonkajší pohľad č. 5 - od juhovýchodu, z Ulice športovcov



5.4.6. vonkajší pohľad č. 6 - od severozápadu, z parku



5.4.7. vonkajší pohľad č. 7 z juhu od parku na zadné časti parciel - záhrady



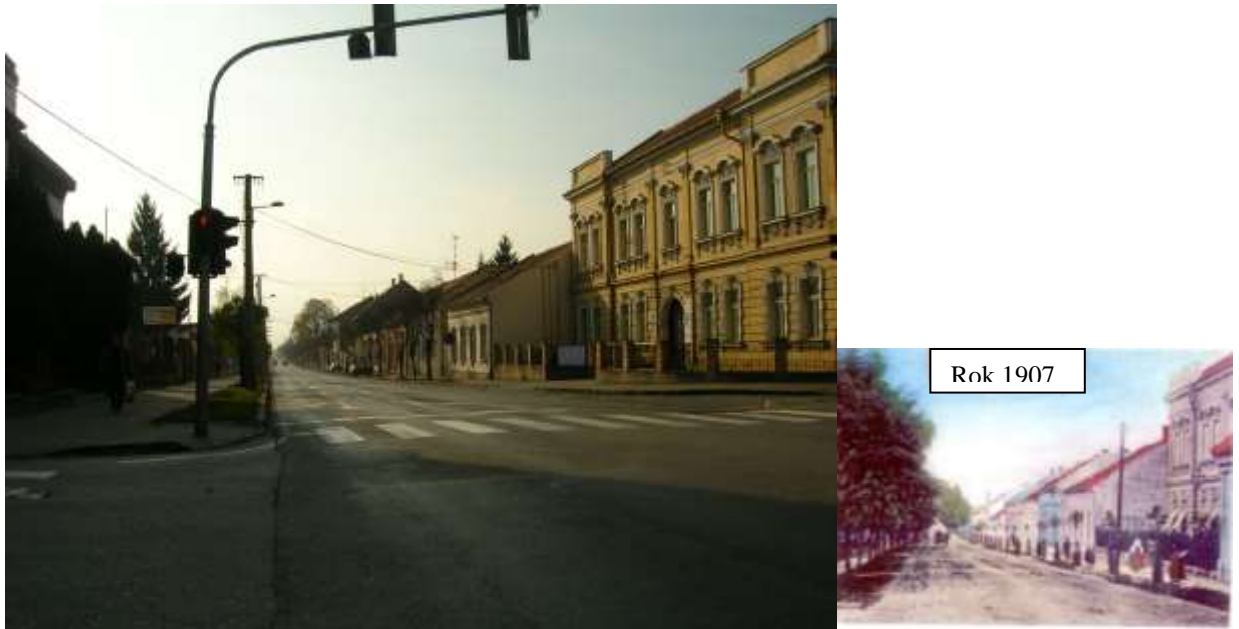
5.4.8. vonkajší pohľad č. 8 z juhu od parku na zadné časti parciel - záhrady



5.4.9. vnútorný pohľad č. 1 na severnom okraji zóny na východnú stranu ulice



5.4.10. vnútorný pohľad č. 2 na severnom okraji zóny na západnú stranu ulice



5.4.11. vnútorný pohľad č. 3 na severnej strane zóny na východnú stranu ulice



5.4.12. vnútorný pohľad č. 4 na severnej strane zóny na západnú stranu ulice



5.4.13. vnútorný pohľad č. 5 od Ulice športovcov smerom na sever na východnú stranu ulice



5.4.14. vnútorný pohľad č. 6 od Ulice športovcov smerom na sever na západnú stranu ulice



5.4.15. vnútorný pohľad č. 7 od Ulice športovcov smerom na juh



5.4.16. vnútorný pohľad č. 8 od Pavlovovej ulice na areál nemocnice



5.4.17. vnútorný pohľad č. 9 na areál nemocnice



5.4.18. vnútorný pohľad č. 10 z mosta nad potokom Chotina

