

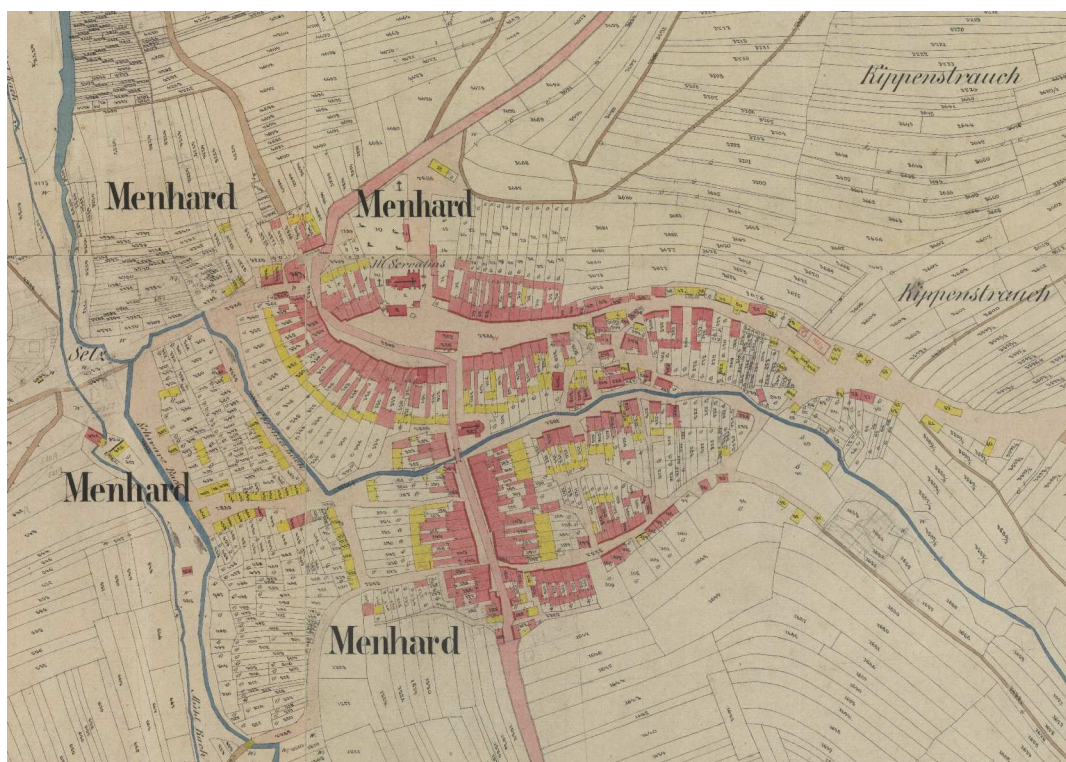
Krajský pamiatkový úrad Prešov

Hlavná 115, 080 01 Prešov

Pamiatková zóna Vrbov

Zásady ochrany pamiatkového územia

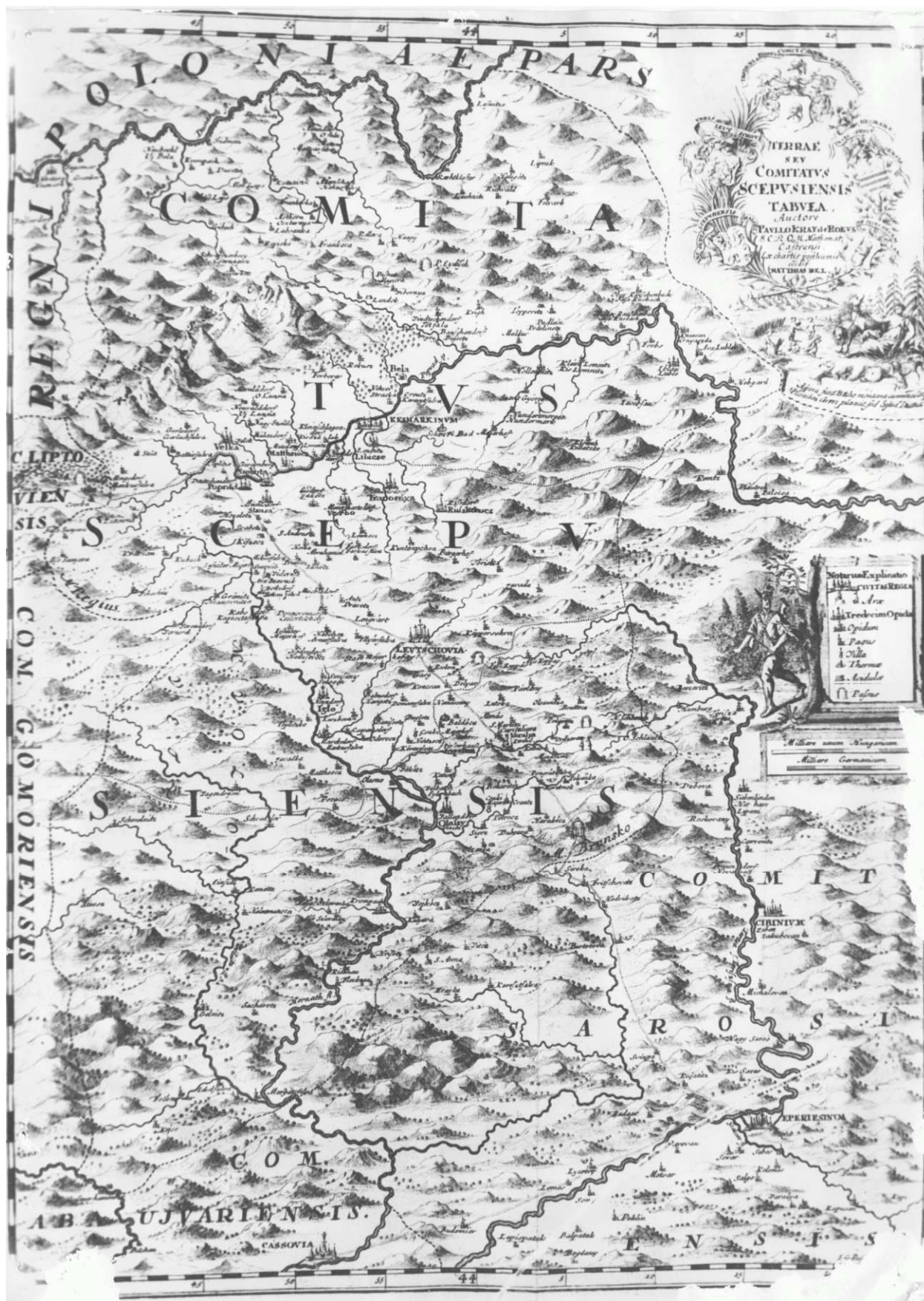
HISTORICKÁ DOKUMENTÁCIA



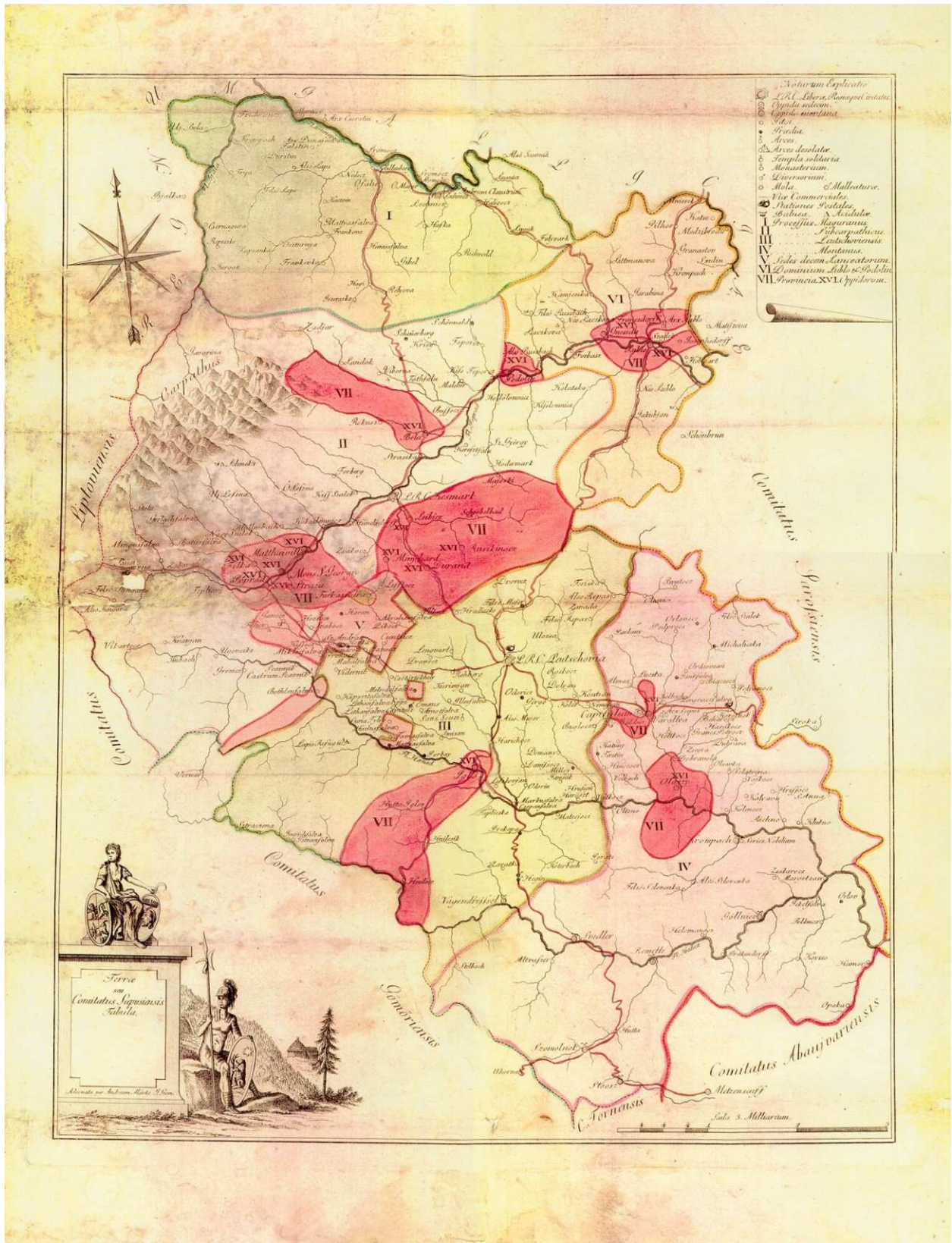
Zoznam historických máp

titulná mapa - výrez z historickej katastrálnej mapy Vrbova z r. 1869

- 1. Najstaršia mapa Spiša z r. 1723**, Pavol Kray, Štátny archív v Levoči, pobočka Poprad (<http://www.spis.sk/mapy/r/r1723.html>)
- 2. Administratívna mapa Spišskej župy okolo r. 1780**, Andrej Marko, Štátny archív v Levoči (<http://www.spis.sk/mapy/r/r1780.html>)
- 3. Mapa Vrbova z I. vojenského mapovania z r. 1770 – 1780** (Archív Pamiatkového úradu Slovenskej republiky v Bratislave)
- 4. Mapa Vrbova z II. vojenského mapovania z r. 1820 – 1870** (Archív Pamiatkového úradu Slovenskej republiky v Bratislave)
- 5. Historická katastrálna mapa Vrbova z r. 1869** (Archív Pamiatkového úradu Slovenskej republiky v Bratislave)
- 6. Mapa Spišskej župy z roku 1896**, Budapešť, Dr. Demkó Kálmán, Archív Rudolfa Kukuru (<http://www.spis.sk/mapy/r/r1896.html>)
- 7. Mapa Spišskej župy z roku 1913**, Budapešť, Štátny archív v Levoči (<http://www.spis.sk/mapy/r/r1913.html>)



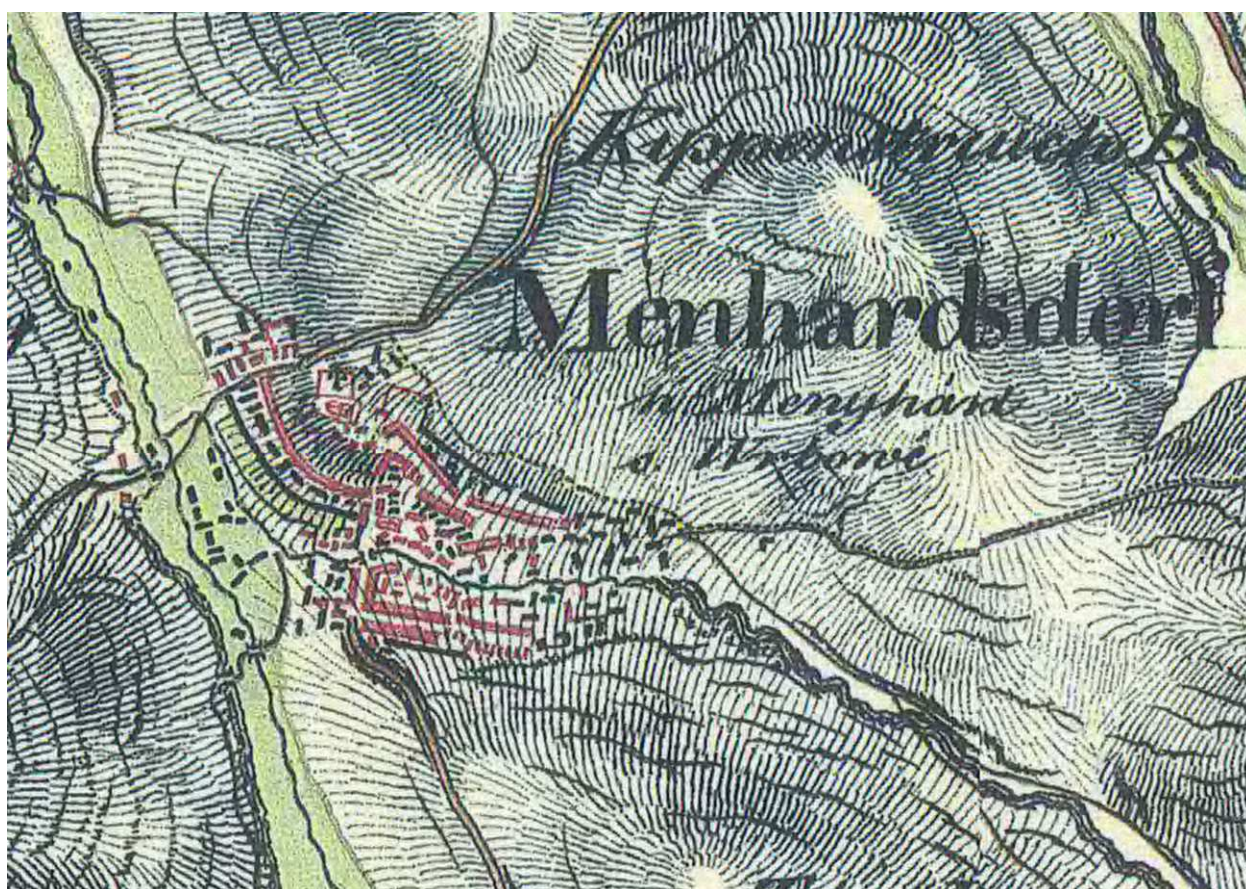
1. Najstaršia mapa Spiša z r. 1723, Pavol Kray, Štátny archív v Levoči, pobočka Poprad



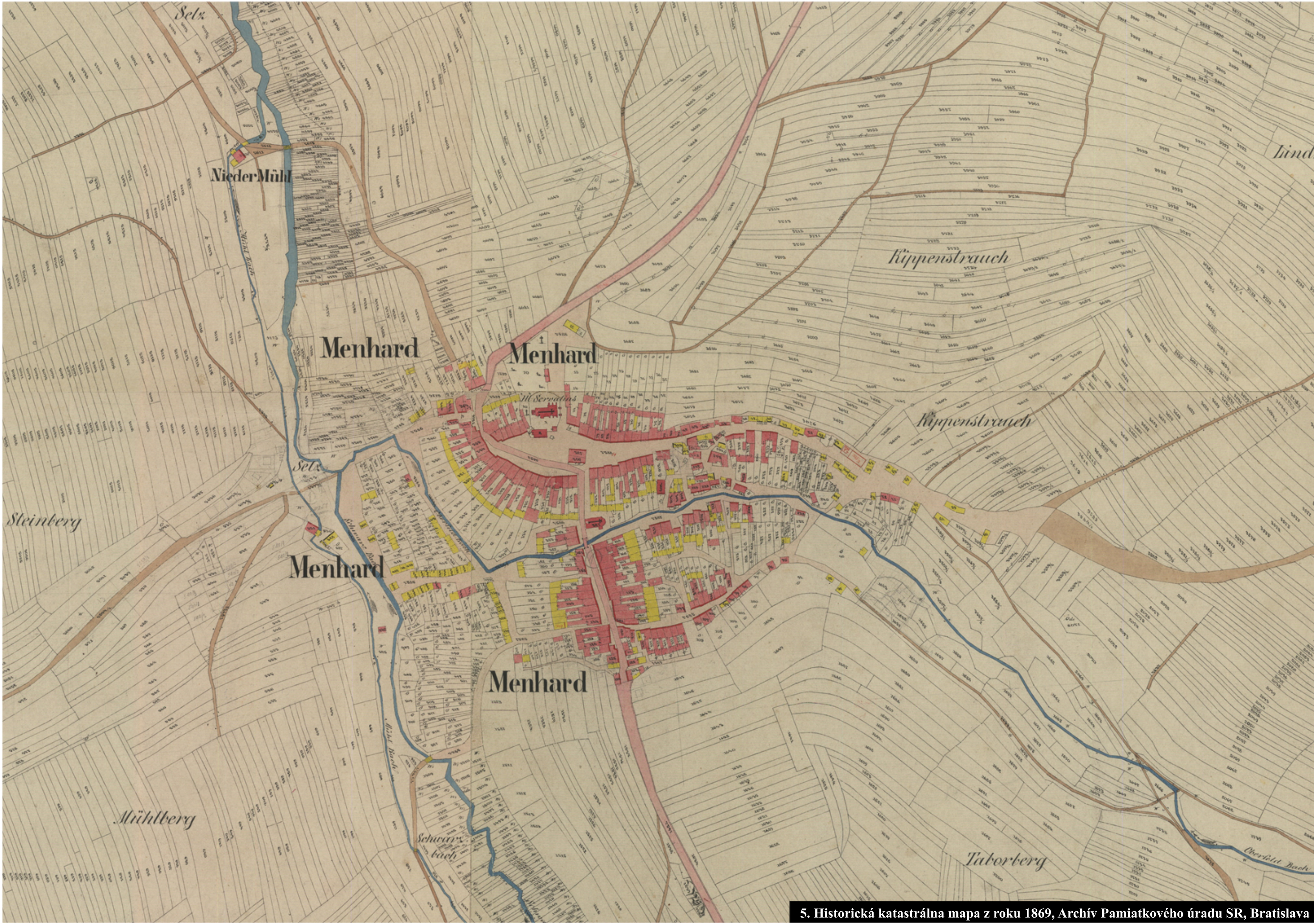
2. Mapa Spišskej župy, okolo r. 1780, Andrej Marko, Štátny archív v Levoči



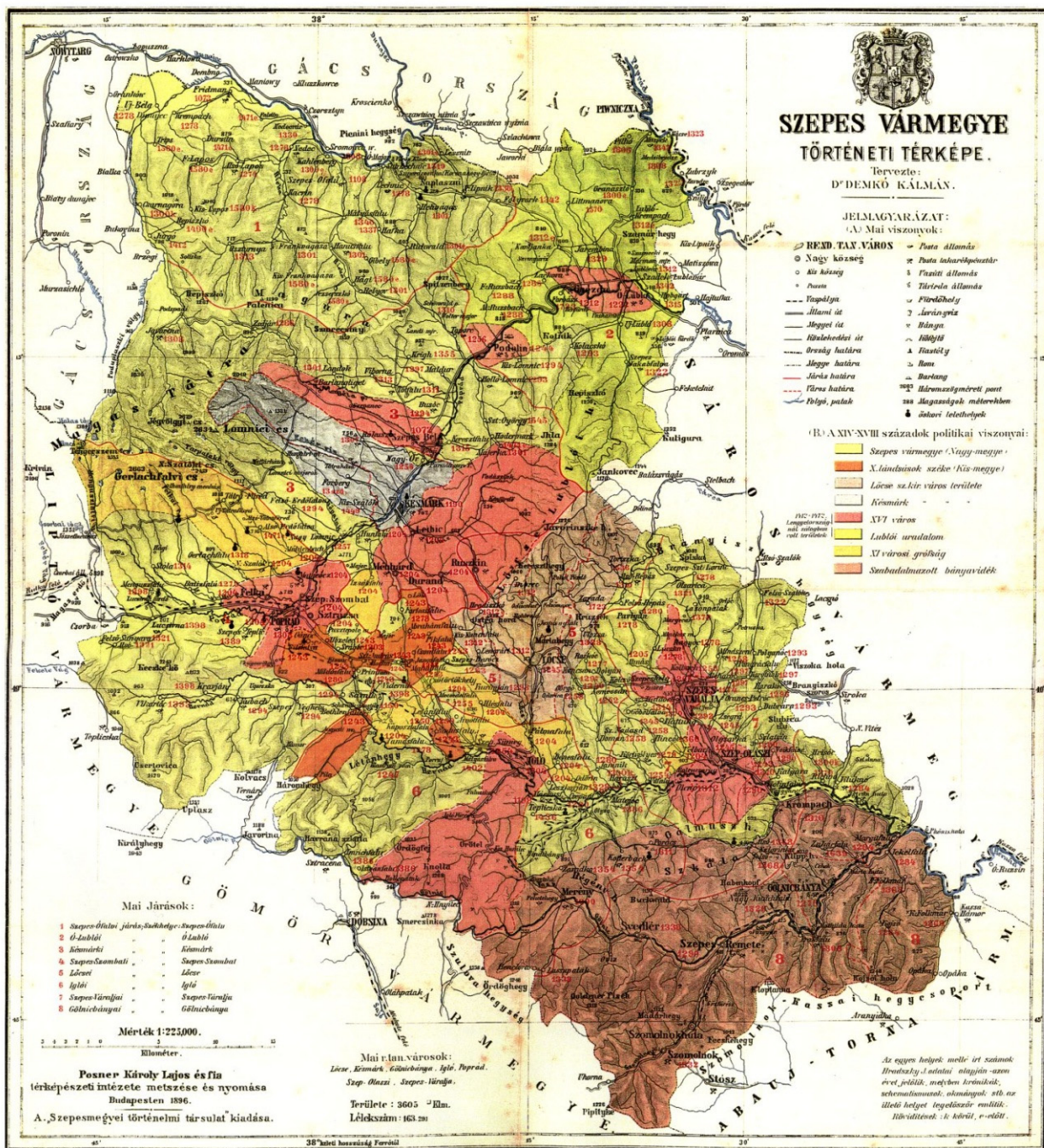
3. Mapa Vrbova z I. vojenského mapovania z r. 1770 - 1780



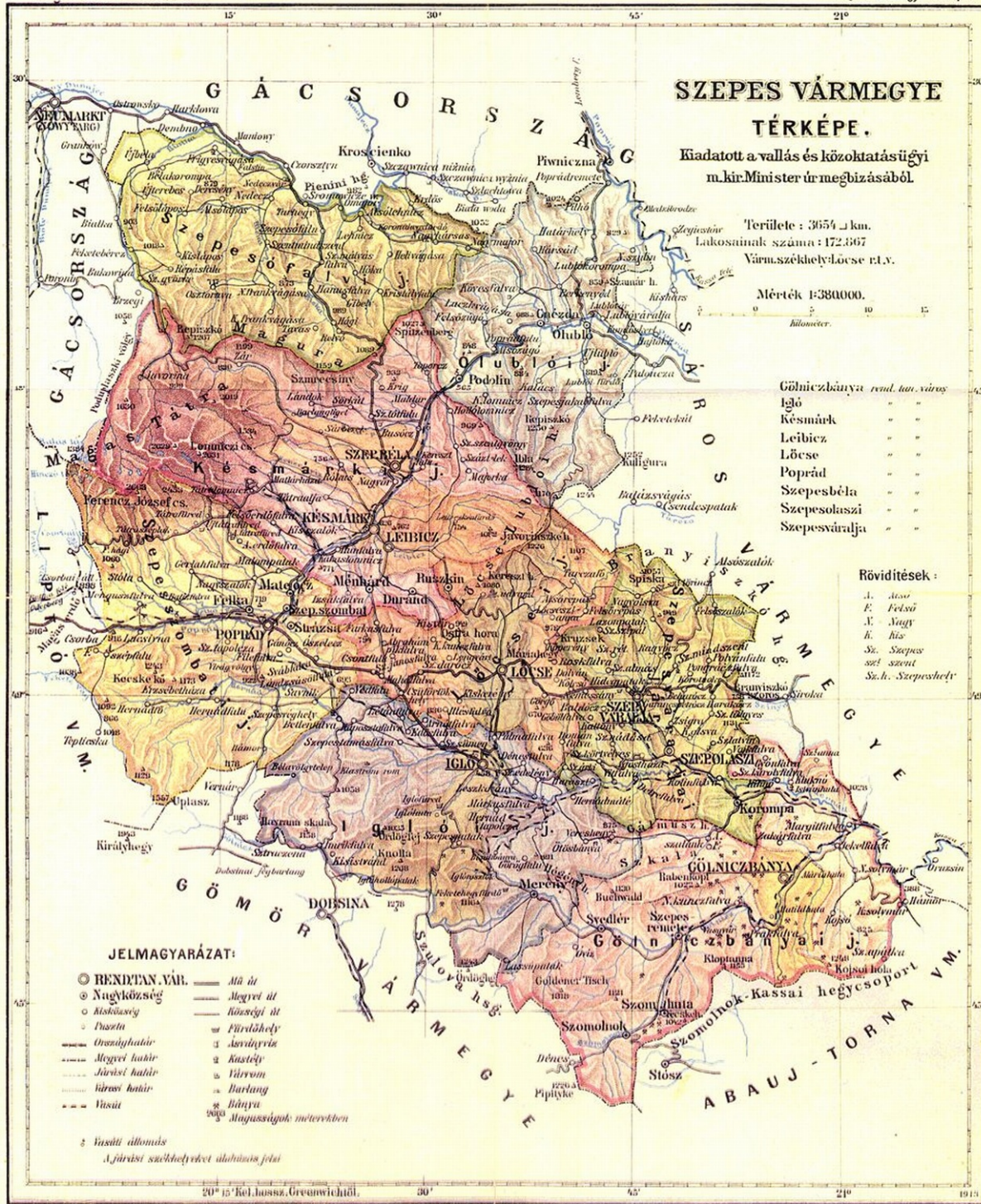
4. Mapa Vrbova z II. vojenského mapovania z r. 1820 - 1870



5. Historická katastrálna mapa z roku 1869, Archív Pamiatkového úradu SR, Bratislava



6. Mapa Spišskej župy z r. 1896, Budapešť, Dr. Demkó Kálmán, Archív Rudolfa Kukuru



7. Mapa Spišskej župy z r. 1913, Budapešť, Štátny archív v Levoči