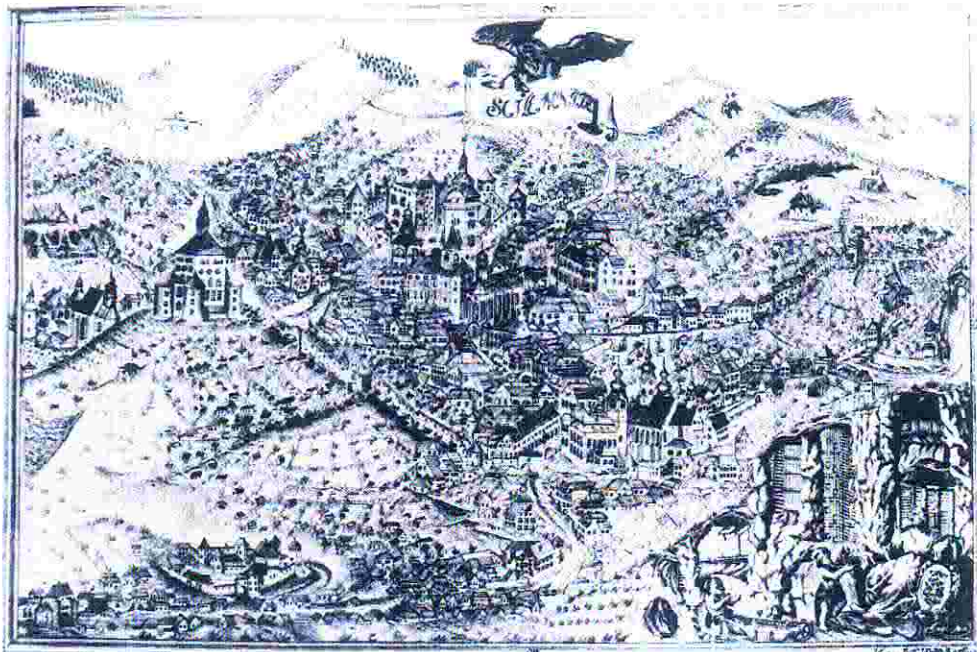
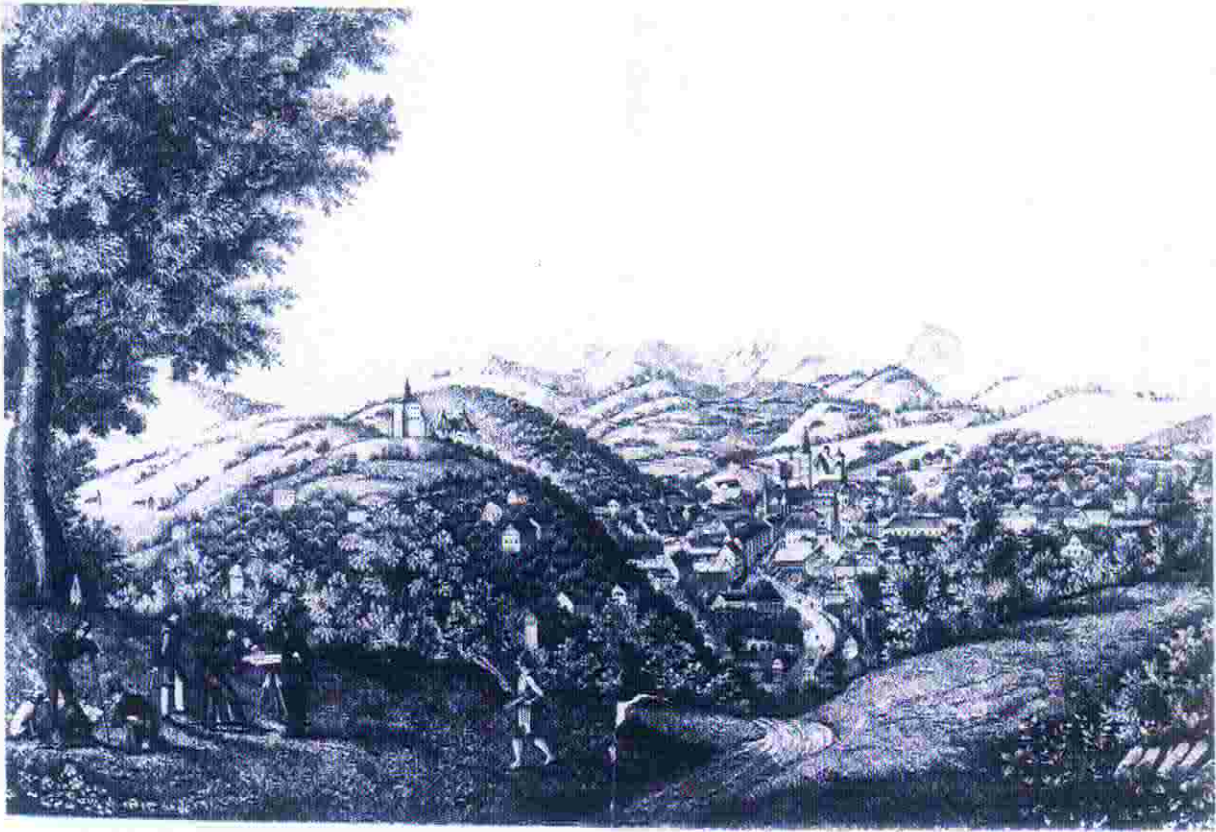


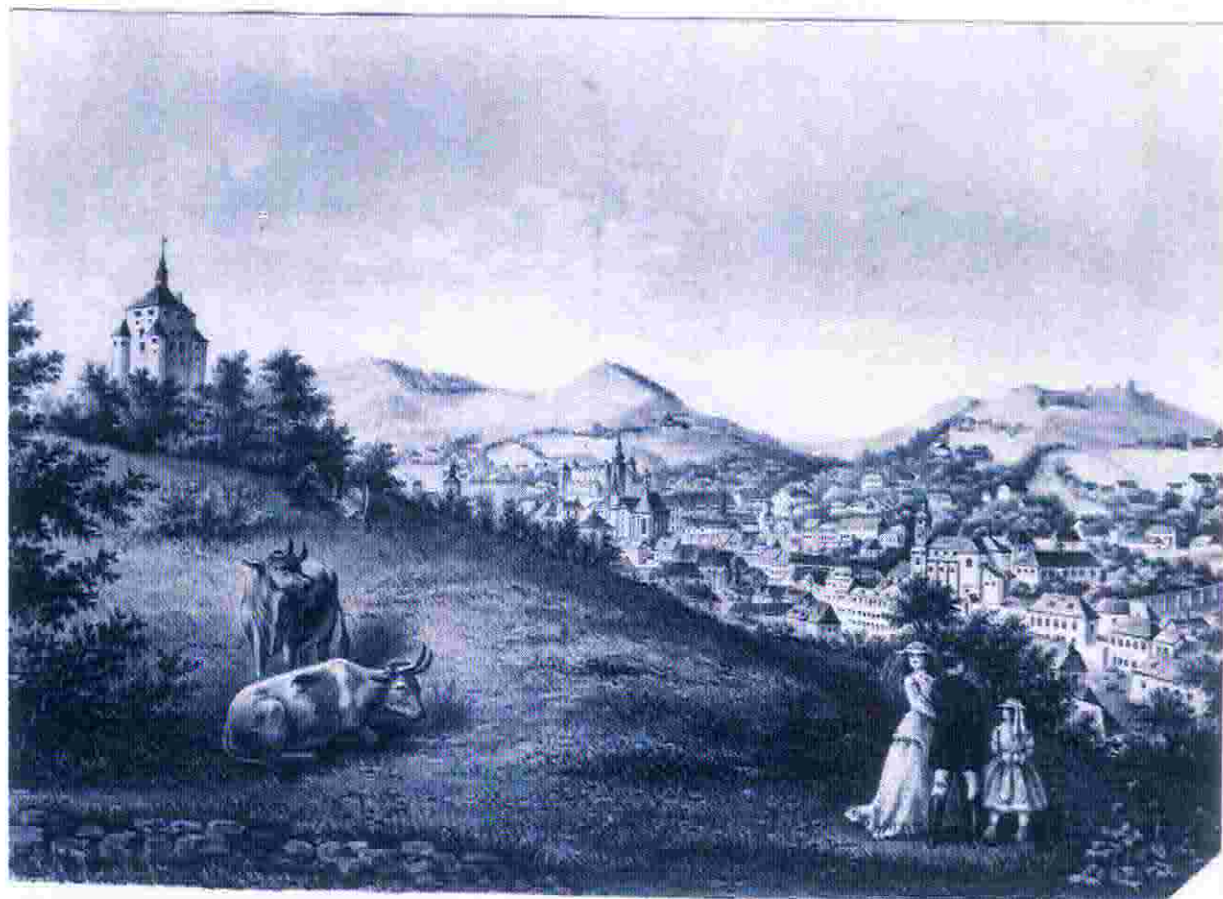


Хорокеска: J. HÖRHLING 1904. (Жур. Мирка H. AUGUSTIN) (23/1) (от 2018 - град ПИША)



Small text at the bottom of the page, likely a page number or publication information, including the number 24.



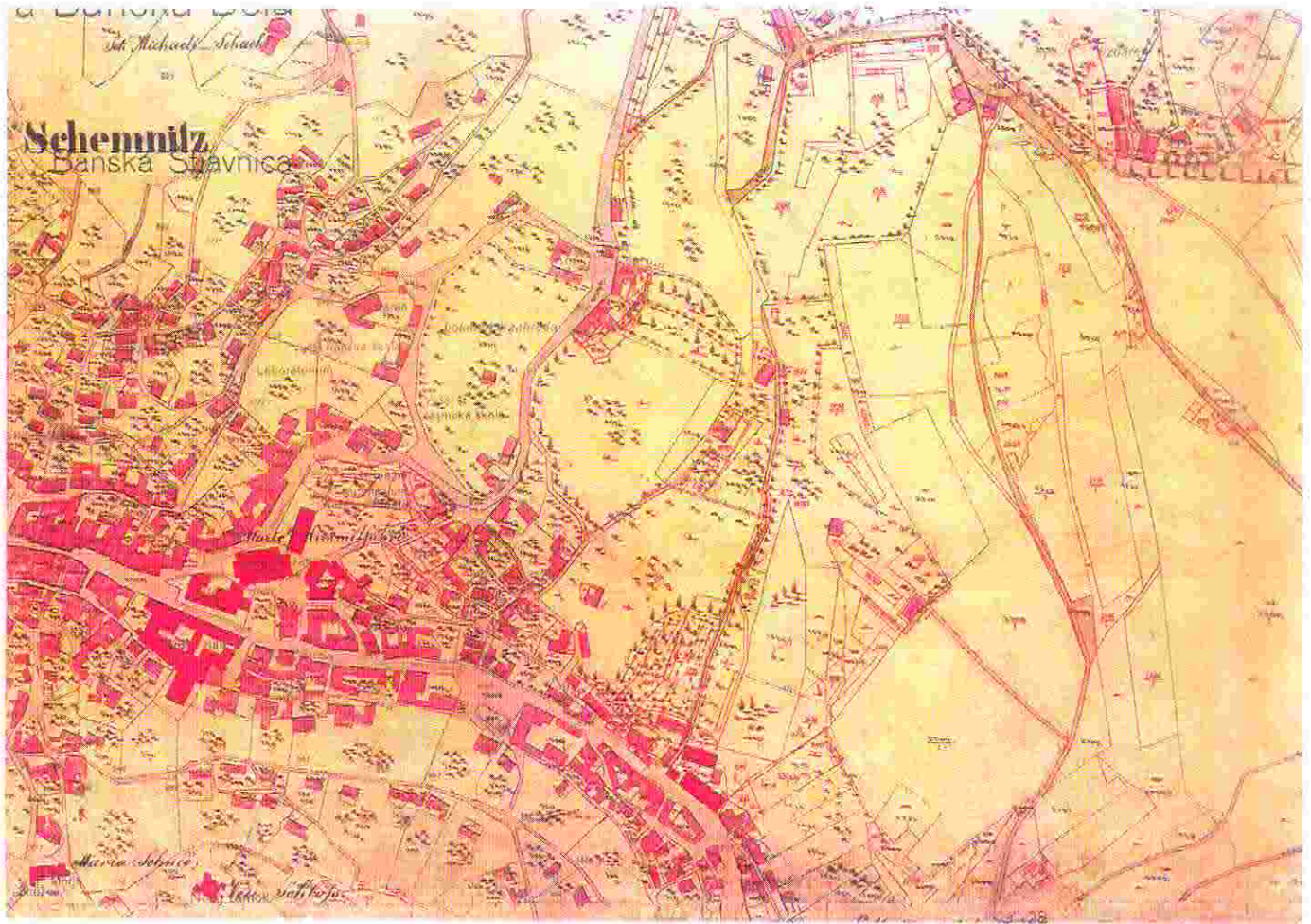


рег. КОТРО-ФАСТУ



рег. КОТРО-ФАСТУ





Handwritten notes in German:
 Die Stadt Schemnitz war ursprünglich eine Bergstadt...
 in der Nähe der Schmelzwerke...
 Die Stadt wurde im Jahre 1525 gegründet...
 Die Stadt ist heute ein wichtiger Industriestandort...
 Die Stadt ist heute ein wichtiger Industriestandort...

43



Handwritten notes in German:
 Schemnitz (Banská Števnica) ist eine Stadt in der Slowakei...
 Die Stadt wurde im Jahre 1525 gegründet...
 Die Stadt ist heute ein wichtiger Industriestandort...

44



Handwritten notes in German:
 Schemnitz (Banská Števnica) ist eine Stadt in der Slowakei...
 Die Stadt wurde im Jahre 1525 gegründet...
 Die Stadt ist heute ein wichtiger Industriestandort...

45



Handwritten notes in German:
 Schemnitz (Banská Števnica) ist eine Stadt in der Slowakei...
 Die Stadt wurde im Jahre 1525 gegründet...
 Die Stadt ist heute ein wichtiger Industriestandort...

46



48



48



49



49



49



49



Starý zámek

23



24



128

129





33



29

34



32



31



30



35



36

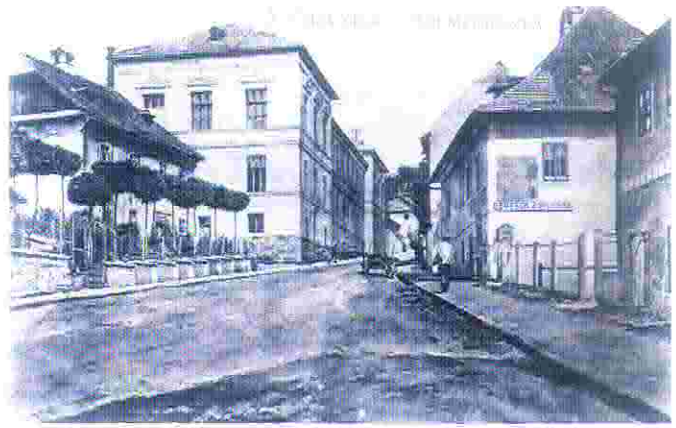


Selmecbánya

1911. május 14.



30



37

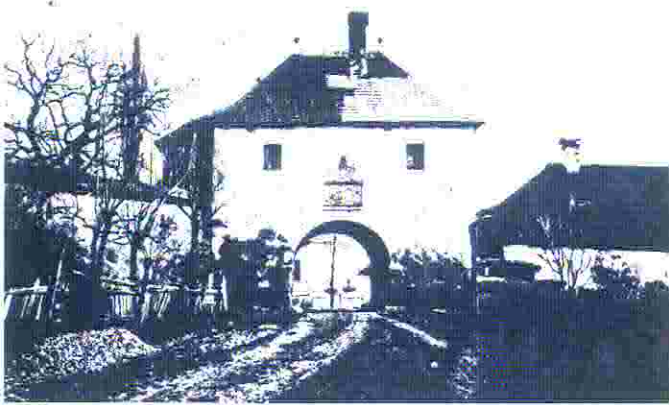
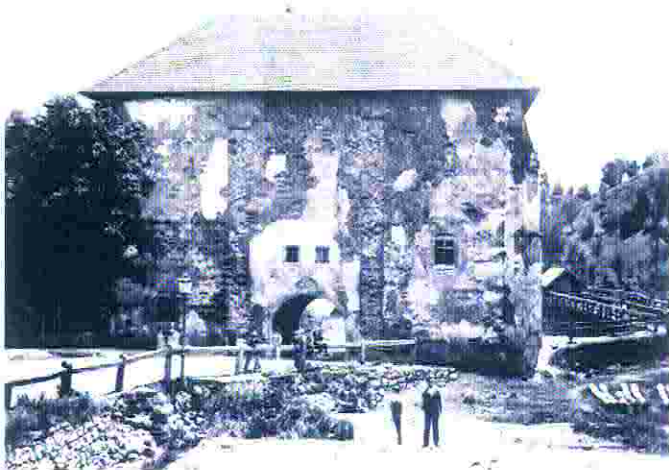
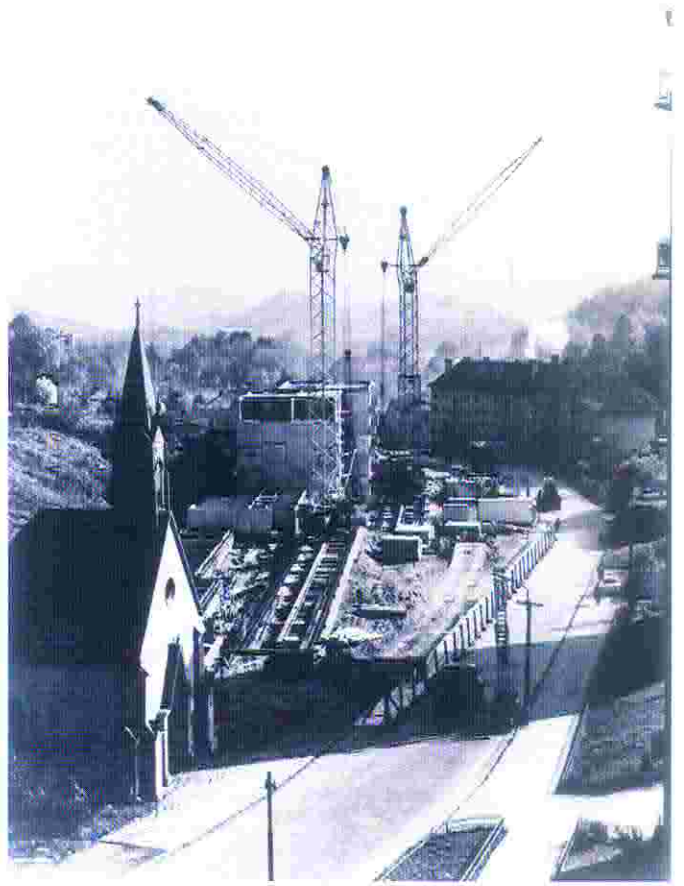


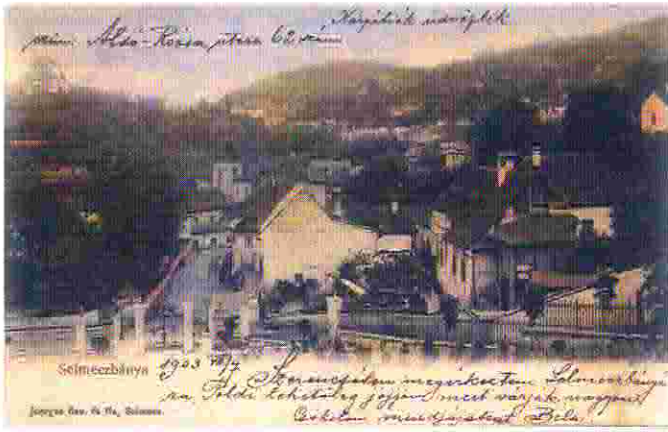
47



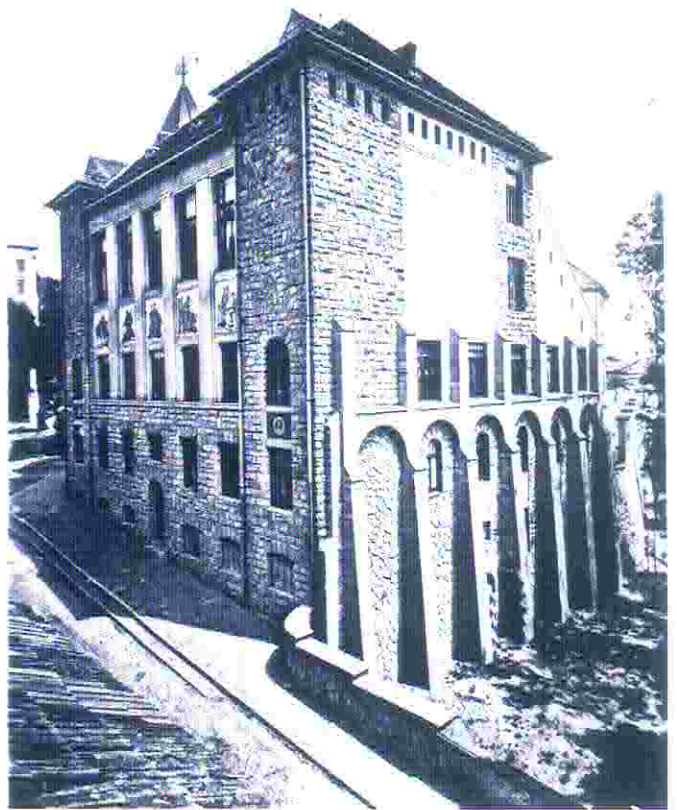
48







Palace of the Holy Spirit in Szeged, Hungary, 1703-1708





64



65



66



67



Solmezhány — Paradicsomhagy

64



65



66



67

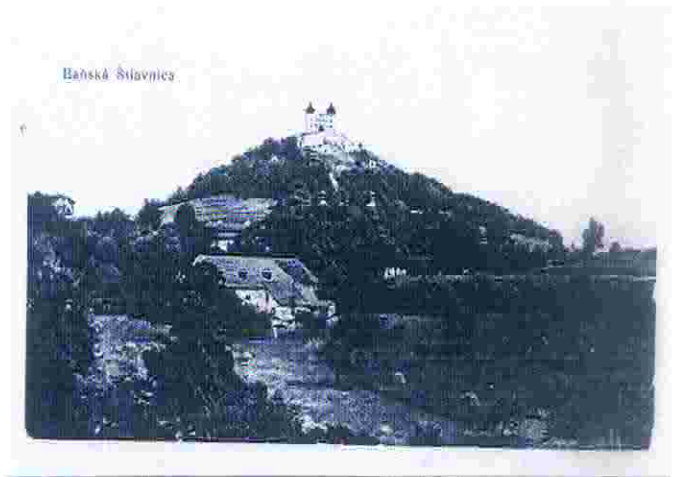


68

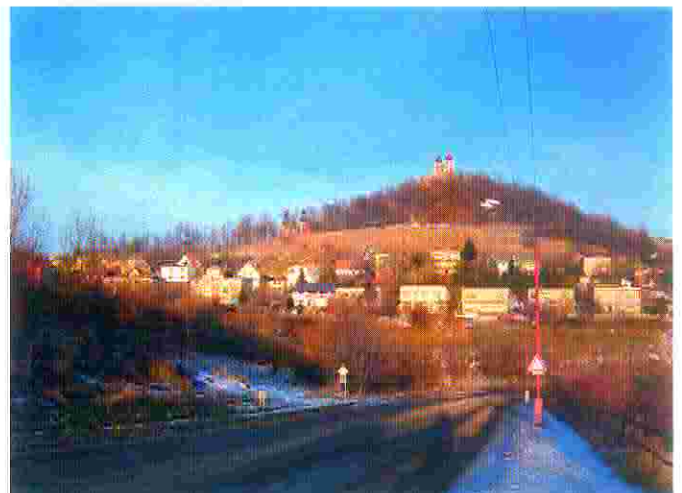
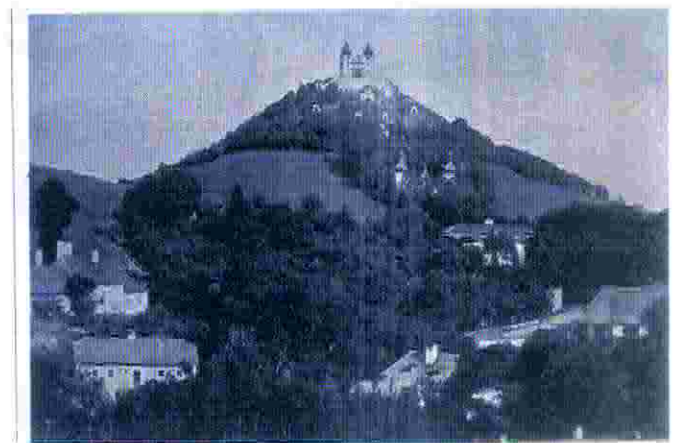
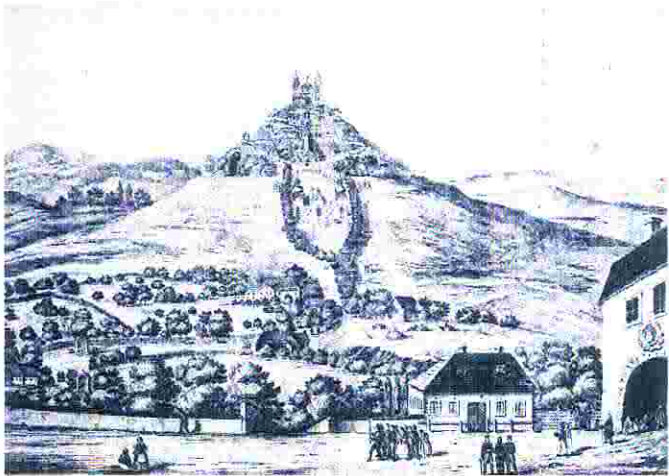


Kezvegyes 1871.

Selmeczbánya - Többen ajánlják S. utasom Apostol, illetőleg maradj itt magy. Kérelm! - a Városi útszélén, Kézvegyes csokoly. Galt.



Banská Štiavnica





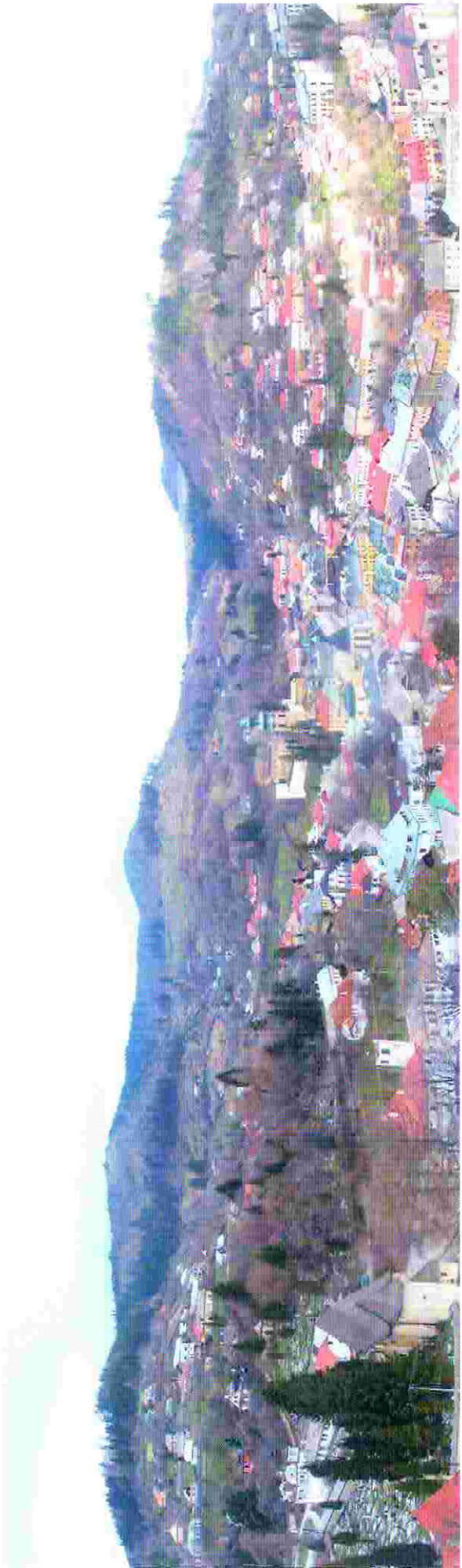
71



72



73





24



25





36



37



38



90



91



94



92



93



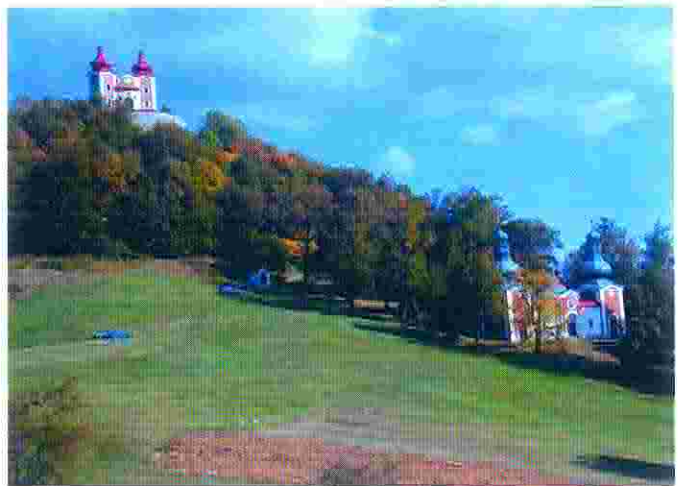
95



100



101



102



103



104



105

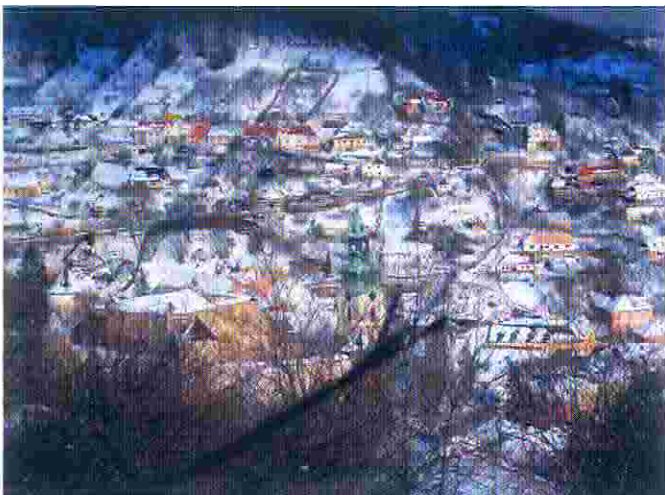




103



104



105



106



107



108



470



471



472



473



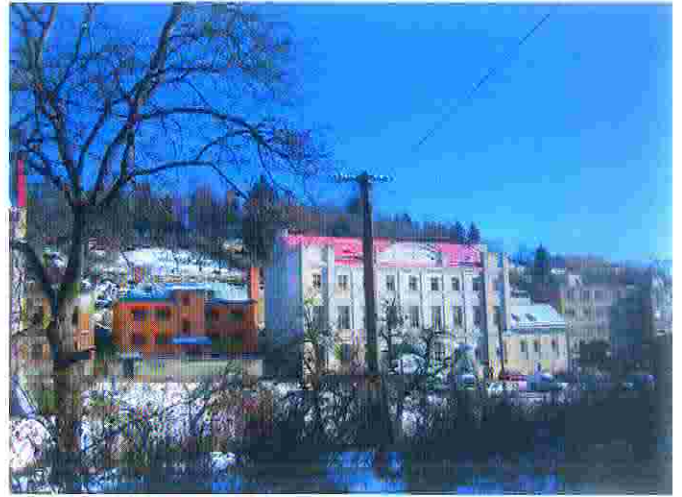
474



475



002 00



003 00



419



418



425



420



424



423



421



422



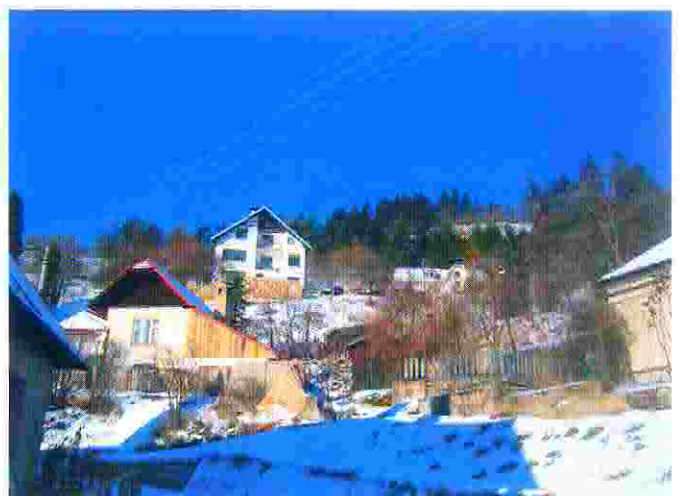
423



424



425



426



127



130



135



132



138



131



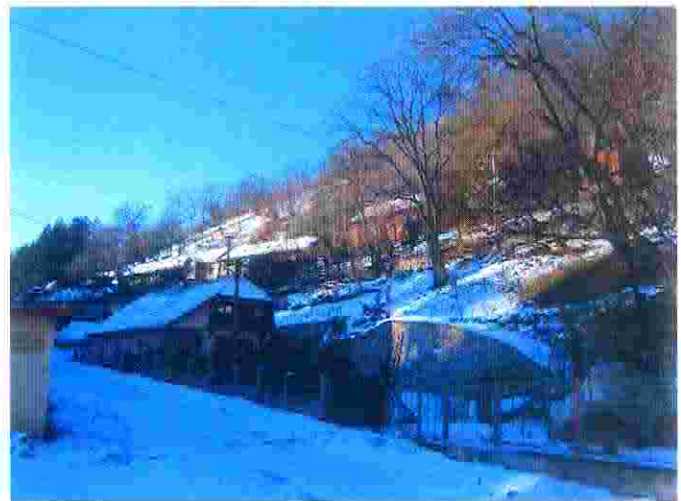
135



136



137



138



139



130



140



141



142



143



144



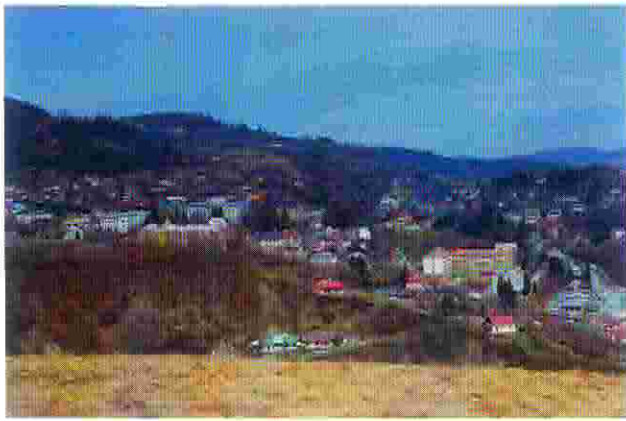
Banská Štiavnica – kontext kompaktnej mestskej zástavby, banického osídlenia a prírodného rámca



Banská Štiavnica- kompaktná historická zástavba s prírodným rámcem za JV hranicou PR



Banská Štiavnica – kontext kompaktnej mestskej zástavby, banického osídlenia a prírodného rámca



Pohľad na hrebene prírodného rámca za SV hranicou PR



Pohľad na úpätie Kalvárie s novodobou IBV zástavbou, kde je návrh IBV rozšíriť



Pohľad na JV časť navrhovaného OP



Pohľad na JZ časť navrhovaného OP zo Svätotrojického vrchu



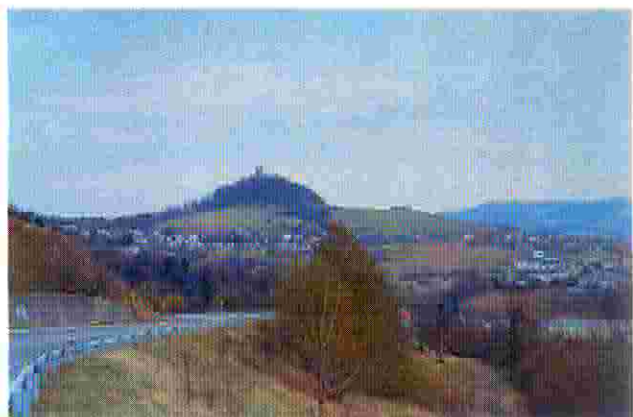
Južnú časť navrhovaného OP – nezastavané územie



Nevhodne umiestnená nová výstavba v južnej časti navrhovaného OP



František šachta v južnej časti OP



Kalvária – pohľad z južnej časti OP – vstup do mesta od JZ



Nezastavané úpätie kalvárie od zo SV strany



Belianske jazero so staršou chatovou výstavbou



Vstup do mesta zoSV- nevhodné terénne zásahy



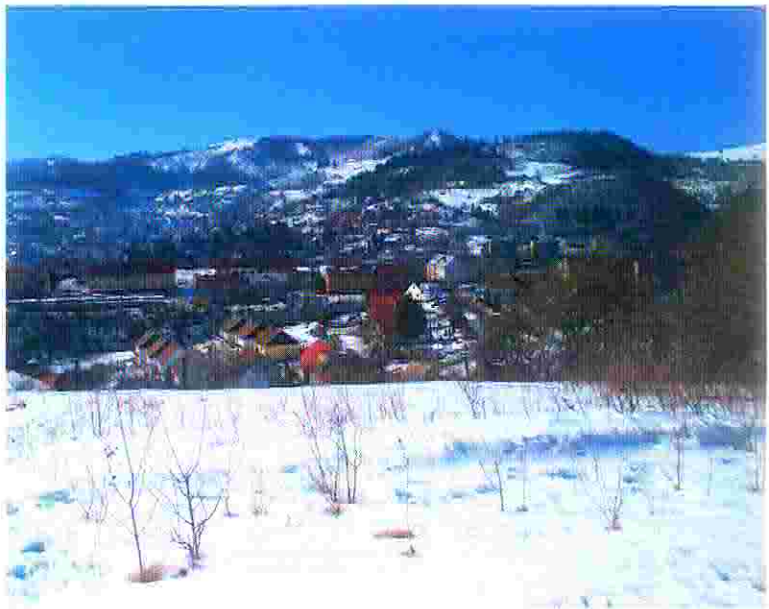
Prírodný rámeč Belianskeho jazera s kostolom sv. Juraja



Vstup do mesta zoSV- nevhodné terénne zásahy
V mieste bývalého areálu Michal štólne



SV úpätie kalvárie s novodobou IBV výstavbou



Západné úpätie kalvárie s novodobou IBV a KBV zástavbou a prírodným rámcem



Pohľad na južnú časť navrhovaného OP z kalvárie



Banské múzeum v prírode, kde sa plánuje nová výstavba vstupného objektu



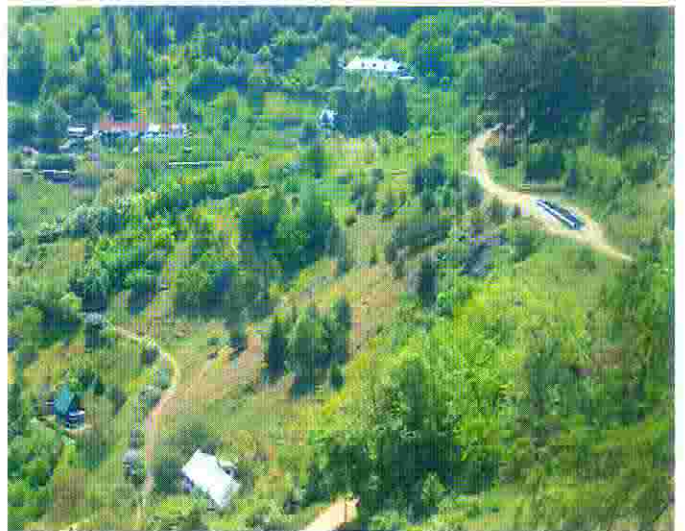
Údolie zo Zigmund šachty na Pracháreň, kde je plánovaná nová komunikácia III.triedy



18. 8. 2017. 10:00



19. 8. 2017. 10:00
18. 8. 2017. 10:00



20. 8. 2017. 10:00
20. 8. 2017. 10:00

18-172



Jazero Klinger a jeho prírodné prostredie



Areál Maximilián šachty - 200 m nad m. - 100 m nad m. - 100 m nad m.



St. 100 m nad m. DP, výška 1000 m



St. 100 m nad m. DP, výška 1000 m - 100 m nad m. - 100 m nad m.
100 m nad m. - 100 m nad m.

