

KRAJSKÝ PAMIATKOVÝ ÚRAD PREŠOV

PAMIATKOVÁ REZERVÁCIA PREŠOV

ZÁSADY OCHRANY
PAMIATKOVÉHO ÚZEMIA

Aktualizácia

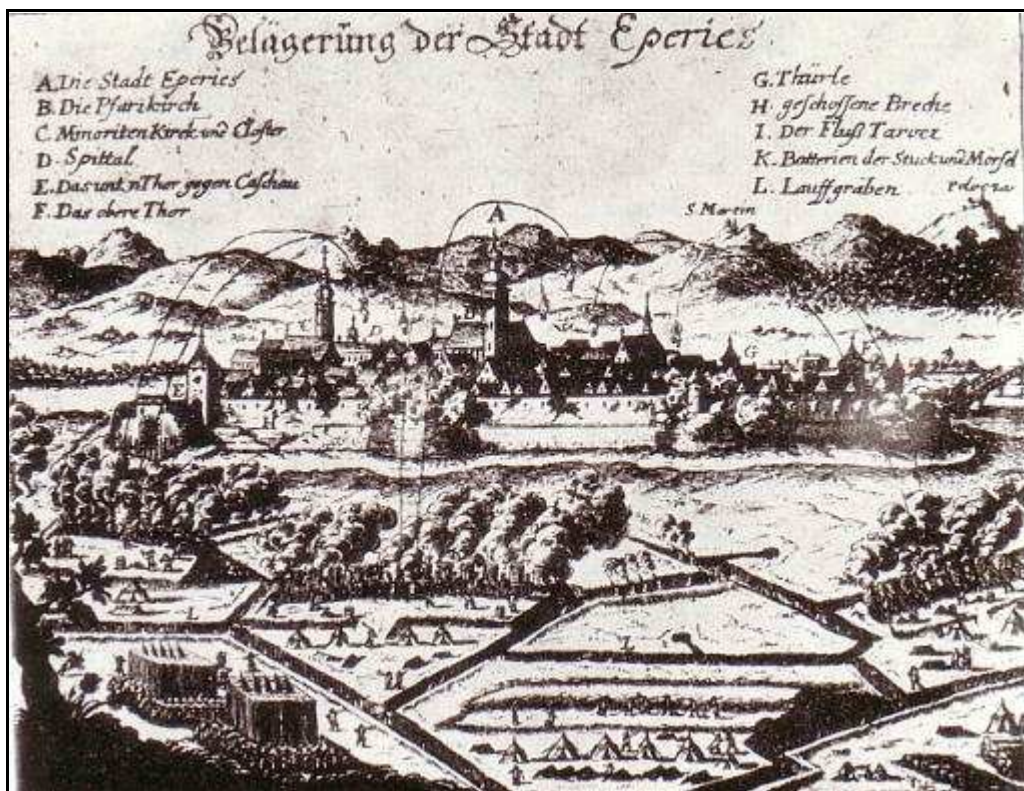


FOTODOKUMENTÁCIA

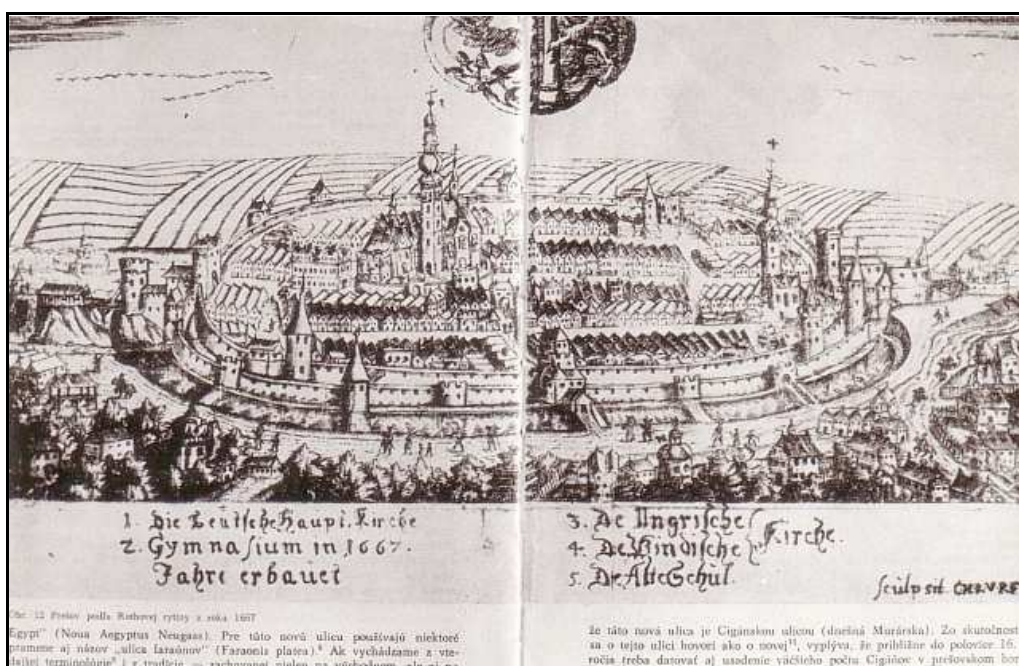
PREŠOV 2006



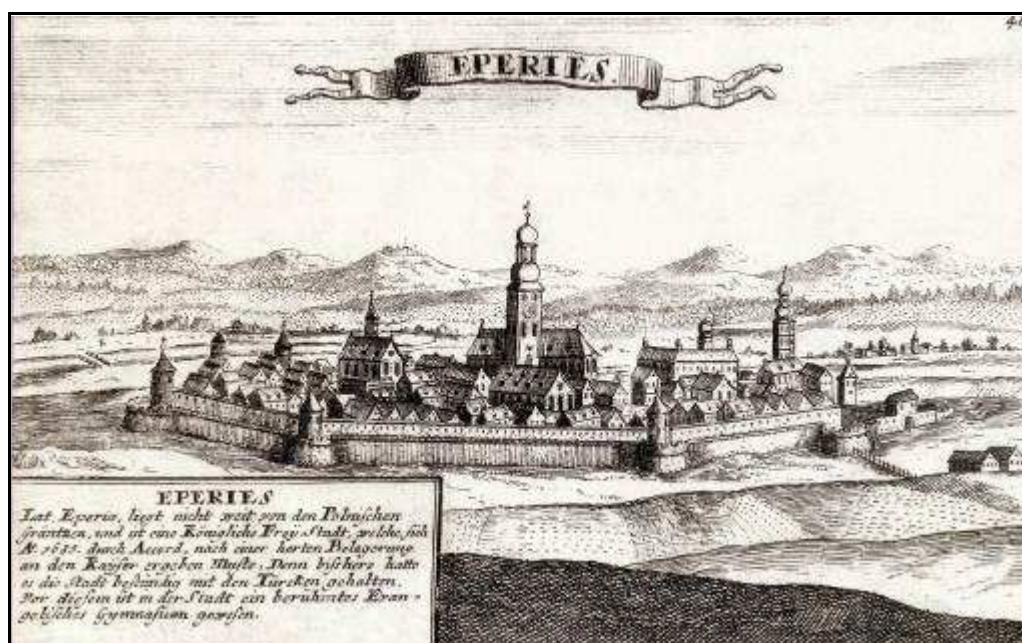
1 - Rokokové stvárnenie mestského erbu zo 16. storočia



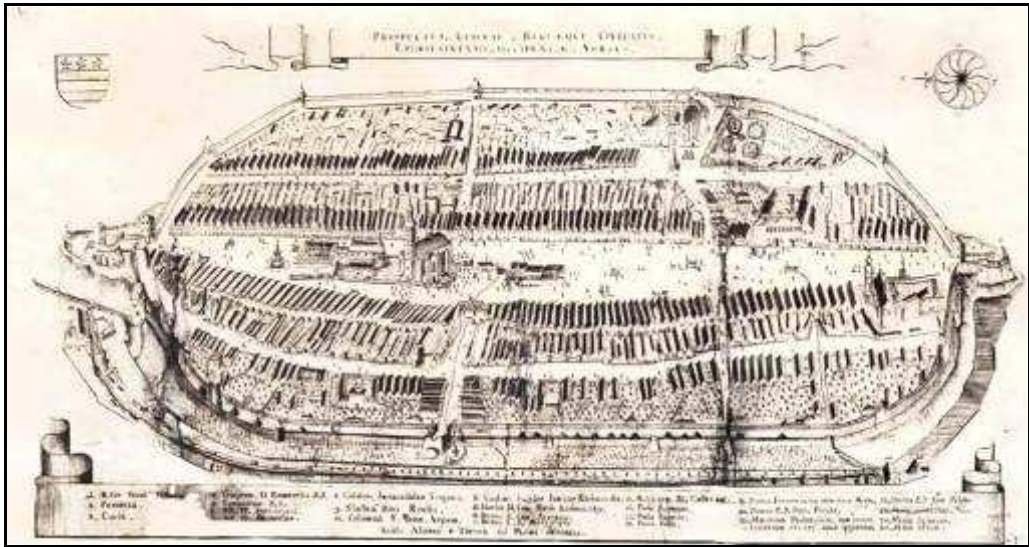
2 - Obliehanie mesta Prešov v 17. stor. na dobovej rytine



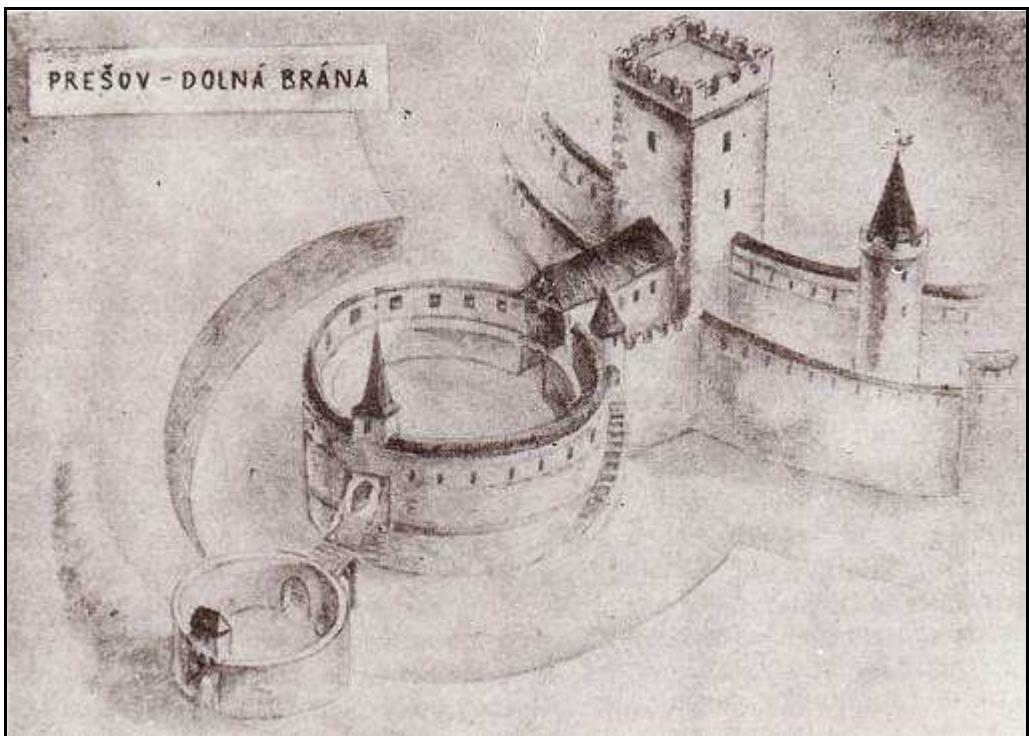
3 - Prešov podľa Rothovej rytiny z roku 1667



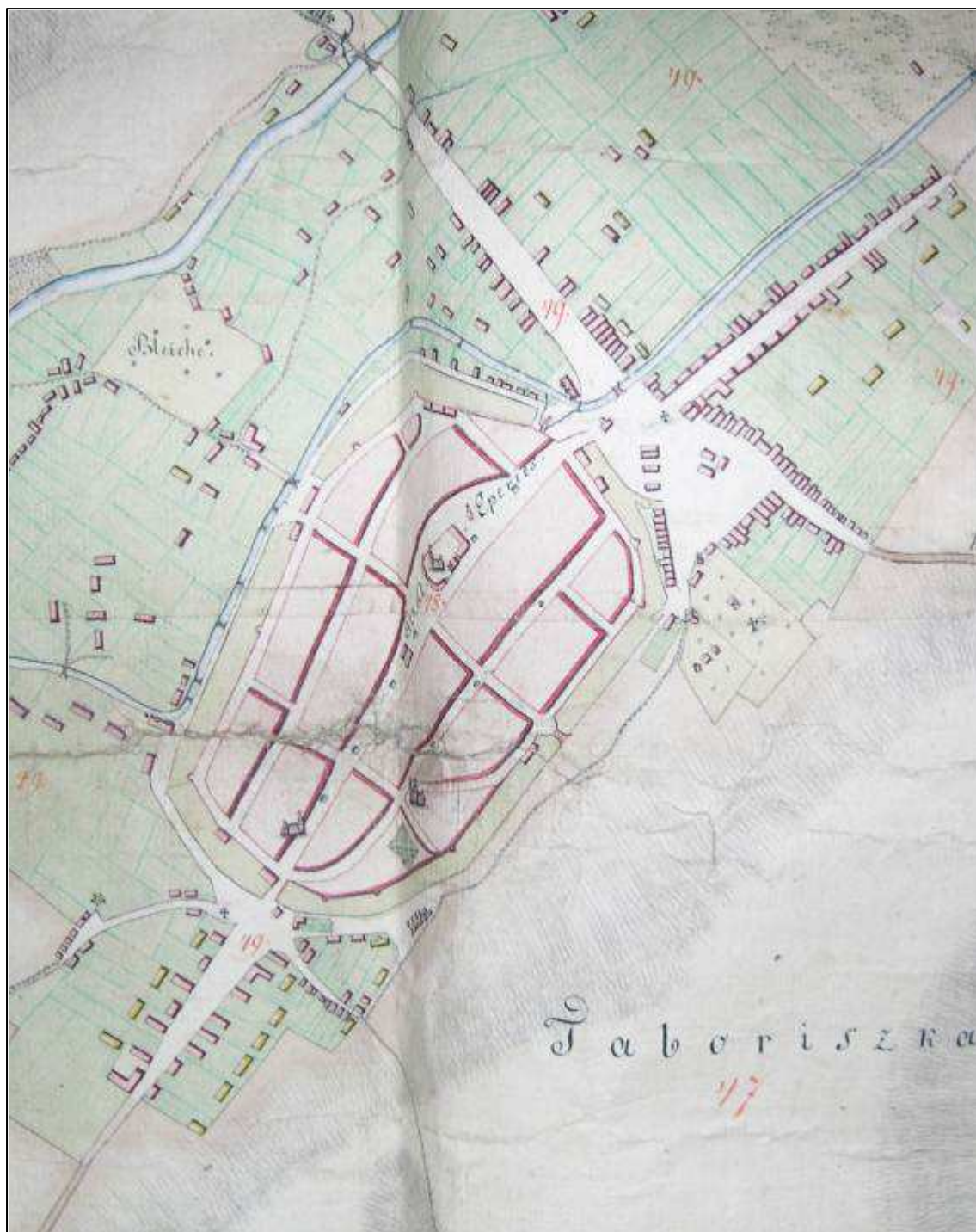
4 - Prešov koncom 17. stor. podľa Bodenehrovej rytiny z roku 1720



5 - Prešov na Casparovej vedute z roku 1768



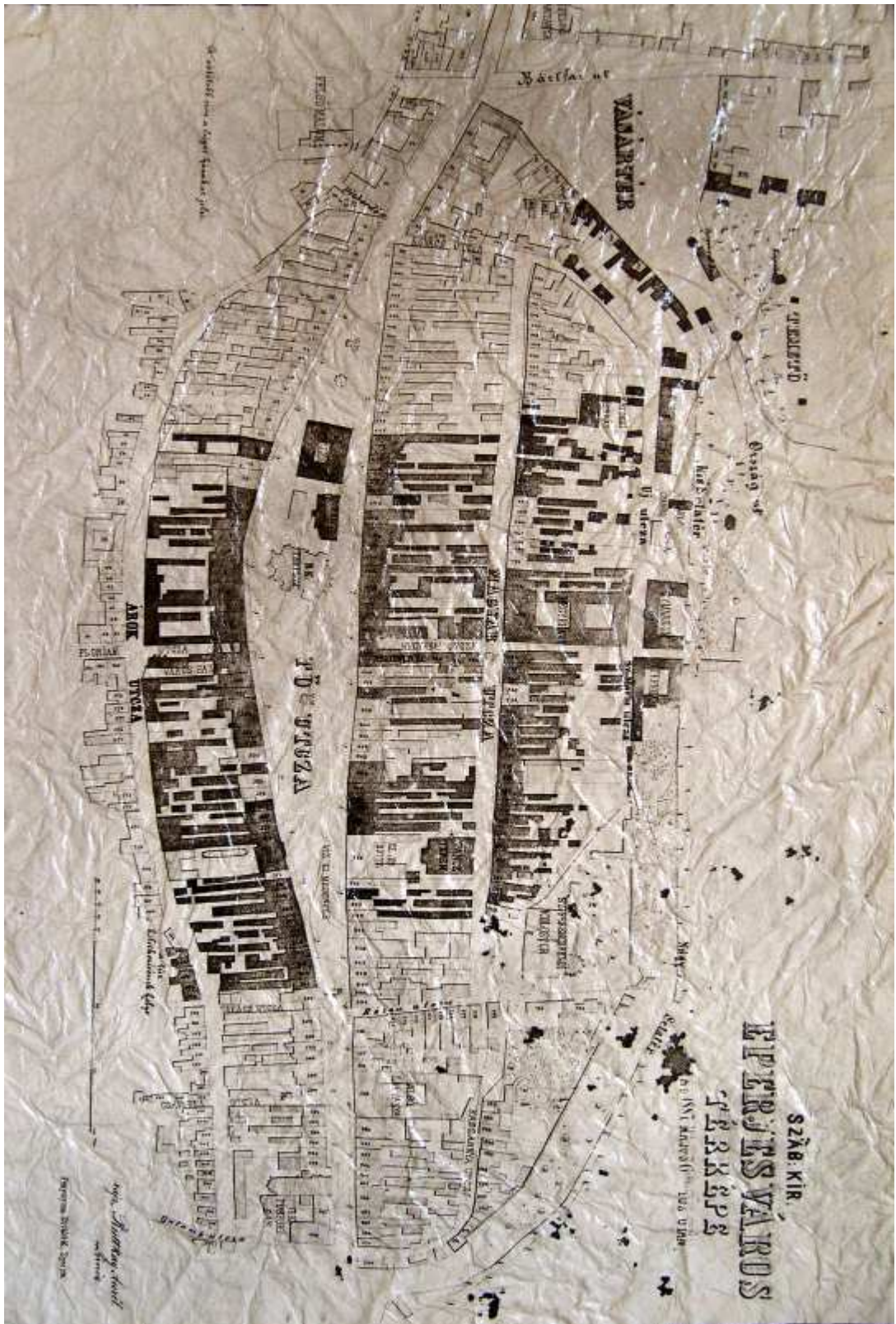
6 - Rekonštrukcia Dolnej mestskej brány podľa rytiny z roku 1668



7 – Výrez z historickej mapy majetkov a pozemkov mesta Prešov z r. 1811 - 1812



8 – Výrez z historickej mapy vojenského mapovania z rokov 1820 - 1822



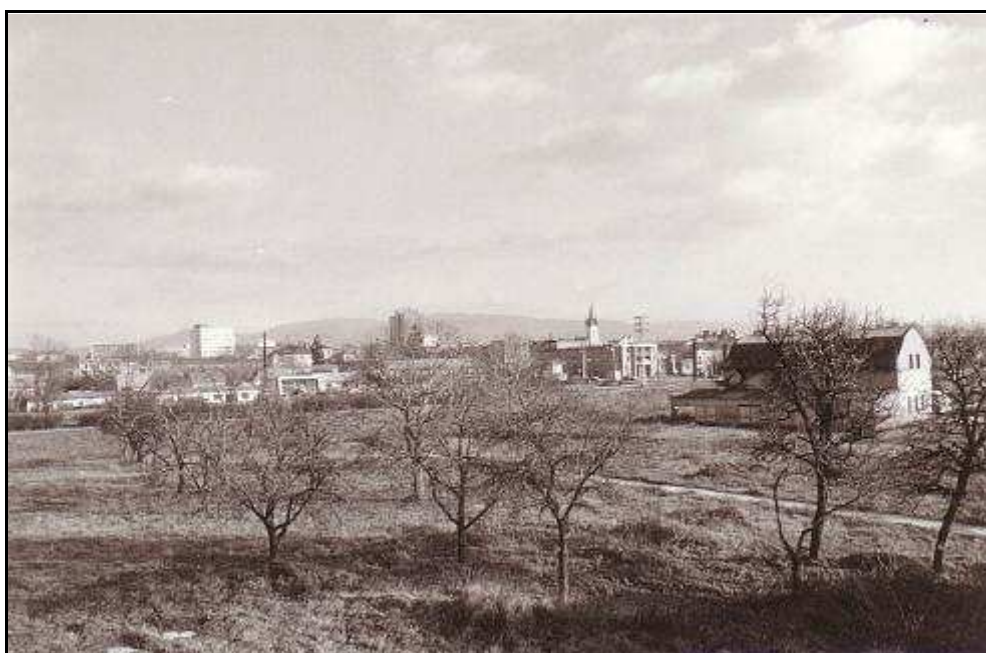
9 - Mapa mesta Prešov po požari v roku 1887



10a – Historický pohľad na mesto z Kalvárie



10b – Historický pohľad na mesto z Kalvárie



11 - Severozápadný pohľad na mesto – historická silueta znehodnotená výškovými budovami na Levočskej ulici – stav z roku 1994



12 - Severozápadný pohľad na mesto - súčasnosť



13 - Jadro
námestia
s farským
kostolom sv.
Mikuláša – pol.
19. storočia.



14 - Jadro
námestia
s farským
kostolom sv.
Mikuláša – po
požiarí v roku

1887



15 - Jadro
námestia
s farským
kostolom sv.
Mikuláša – okolo
roku 1910



16 - Východná strana námestia na Rombauerovej olejomalbe, pred r. 1849



17 - Mestské korzo na východnej strane námestia – začiatok 20. storočia



18 - Zápandny front domov námestia – rok 1903



19 - Južný cíp šošovkovitého námestia v 20-tych rokoch 20. storočia



20 - Južný cíp šošovkovitého námestia v 20-tych rokoch 20. storočia



21 - Neptúnova fontána v secesnom parčíku a časť meštianskych domov v západnom uličnom fronte – 20-te roky 20. storočia



22 - Východný uličný front v popredí secesný parčík s Neptúnovou fontánou
- 20-te roky 20. storočia



23 - Úprava námestia začiatkom 20. storočia



24 - Východná strana námestia po požiari v roku 1887



25 - Západná časť námestia po požiari v roku 1887



26 - Evanjelický kostol, kolégium a časť meštianskych domov po požiari v roku 1887



27 - Konštantínova ulica po požiari v roku 1887



28 - Pohľad na centrum Hlavnej ulice z juhu (pred II. svetovou vojnou)



29 - Pohľad na Hlavnú ulicu z gréckokatolíckeho chrámu - stav z 1. pol. 20. stor.



30 - Severný
cíp námestia
s Mariánskym
súsoším –
začiatok 20.
storočia



31 - Severný
cíp námestia
s Mariánskym
súsoším –
stav v roku
1994



32 - Severný
cíp námestia
s Mariánskym
súsoším –
súčasný stav



33 - Južný cíp vretenovitého námestia – pohľad z veže farského kostola - 30-te roky 20. st.



34 - Južný cíp vretenovitého námestia – pohľad z veže farského kostola - súčasný stav



35 - Severná časť Hlavnej ulice v popredí s evanjelickým kolégiom – 1. pol. 20. stor.



36 - Severná časť Hlavnej ulice v popredí s evanjelickým kolégiom – súčasný stav



37 - Východná časť starého mesta s Metodovou, Slovenskou a Konštantínovou ulicou
– rok 1919



38 - Východná časť starého mesta s Metodovou, Slovenskou a Konštantínovou ulicou
– súčasný stav



39 - Južná časť východného uličného frontu Hlavnej ulice – súčasný stav



40 - Severná časť západného uličného frontu Hlavnej ulice – súčasný stav



41 - Východná časť starého mesta s Metodovou, Slovenskou a Konštantínovou ulicou
– súčasný stav



42 – Objekt bývalej mestskej školy, dnes okresná knižnica
Hlavná ulica,
súčasný stav



43 - Severný cíp šošovkovitého námestia v popredí s Mariánskym súsoším a evanjelickým kolégiom – začiatok 20. storočia



44 - Severný cíp šošovkovitého námestia – súčasný stav



45 - Hlavná ul. – západný blok zástavby – stav v roku 1994



46 - Hlavná ulica - Neptúnova fontána – súčasný stav



47 - Západný front Hlavnej ulice vedľa rímskokatolíckej fary – pred rokom 1887



48 - Západný front Hlavnej ulice vedľa rímskokatolíckej fary - stav z roku 1994



49 - Západný front Hlavnej ulice vedľa rímskokatolíckej fary- súčasný stav



50 - Západný front Hlavnej ulice – začiatok 20. storočia



51 - Západný front Hlavnej ulice – súčasný stav



52 - Hlavná ul. – meštiansky dom č. 75 – súčasný stav



53 - Hlavná ul. – meštiansky dom č. 79 – súčasný stav



54 - Rekonštruovaná časť chodníka a zelene v úseku starého korza (východná časť námestia) – stav z roku 1994



55 – Západná časť námestia – súčasný stav



56 - Rekonštruovaná časť chodníka (dlažba Romantico) pred reštauráciou Savoy, stav z roku 1994



57 - Rekonštruovaná stromová aleja a líniové pásy zelene v časti bývalého mestského korza - stav v roku 1994



58 - Nová koncepcia zelene v líniových pásoch – stav z roku 1994



59 - Východná časť námestia (Hlavná ul. č. 2 – 20) – súčasný stav



60 - Západná časť námestia (Hlavná ul. č. 41 – 59) – súčasný stav



61 - Západná časť námestia (Hlavná ul. č. 1 – 43) – súčasný stav



62 - Hlavná ul. – západný blok zástavby - súčasný stav



63 - Meštianske domy na Hlavnej ulici s vyústením
Weberovej ulice - polovica 20. storočia



64 - Radnica na Hlavnej ulici č. 73 – stav z roku 1994



65 - Radnica na Hlavnej ulici č. 73 – súčasný stav



66 - Mariánske súsošie v severnej časti námestia,
začiatok 20. storočia



67 - Mariánske súsošie v severnej časti námestia,
súčasný stav



68 - Budova evanjelického kolégia pred rokom 1887



69 - Budova evanjelického kolégia - začiatok 20. storočia



70 - Budova evanjelického kolégia - súčasný stav



71 - Meštiansky dom na Hlavnej ulici č. 83,
80-te roky 20. storočia



72 - Meštiansky dom na Hlavnej ulici č. 83,
súčasný stav



73 - Meštiansky dom na Hlavnej ulici č. 85,
80-te roky 20. storočia



74 - Meštiansky dom na Hlavnej ulici č. 85,
stav z roku 1994



75 - Meštiansky dom na Hlavnej ulici č. 107b
– 80-te roky 20. storočia



76 - Situácia po
zrútení domu č.
107b – stav z roku
1994



77 - Novostavba na
mieste meštianskych
domov
č. 107b – 109
– súčasný stav



78 - Hlavná ulica - evanjelický kostol,
začiatok 20. storočia



79 - Evanjelický kostol – súčasný stav