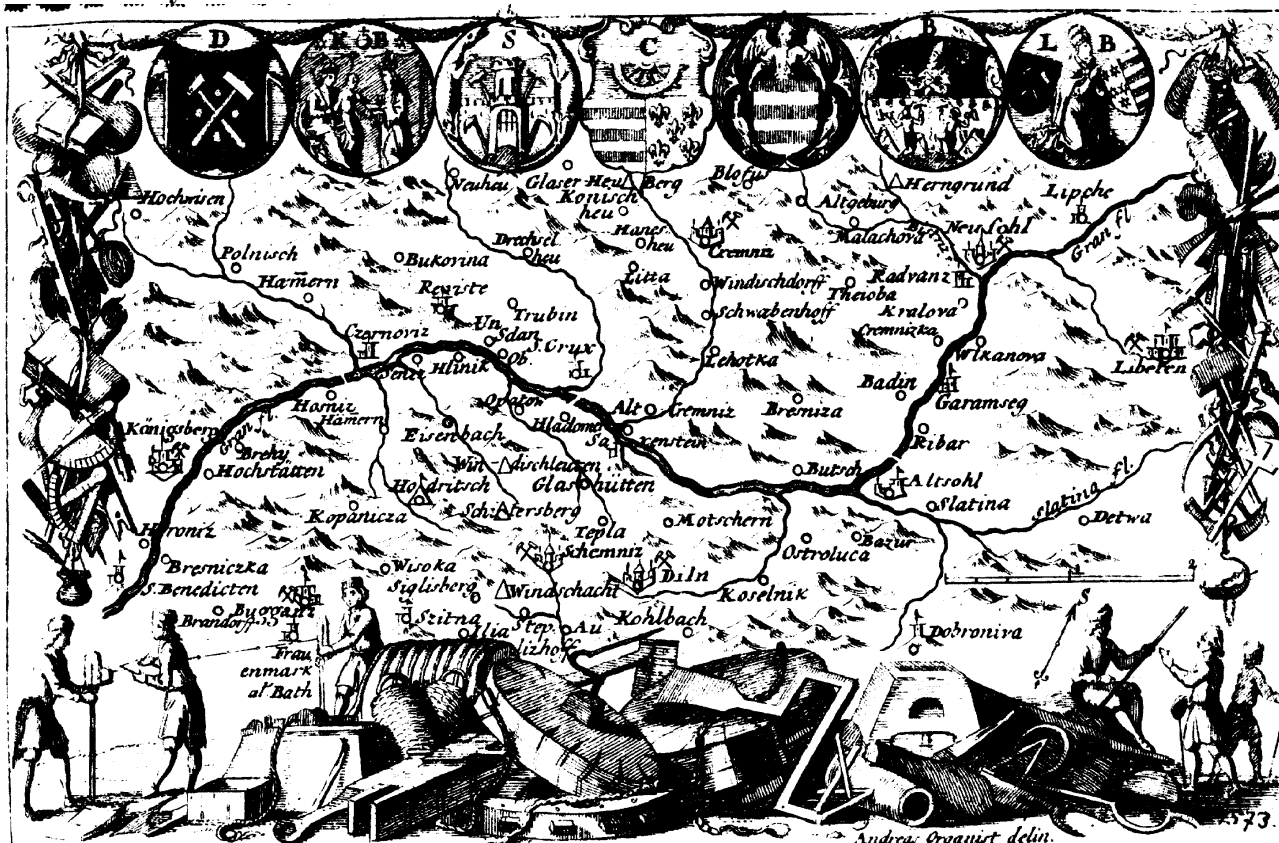
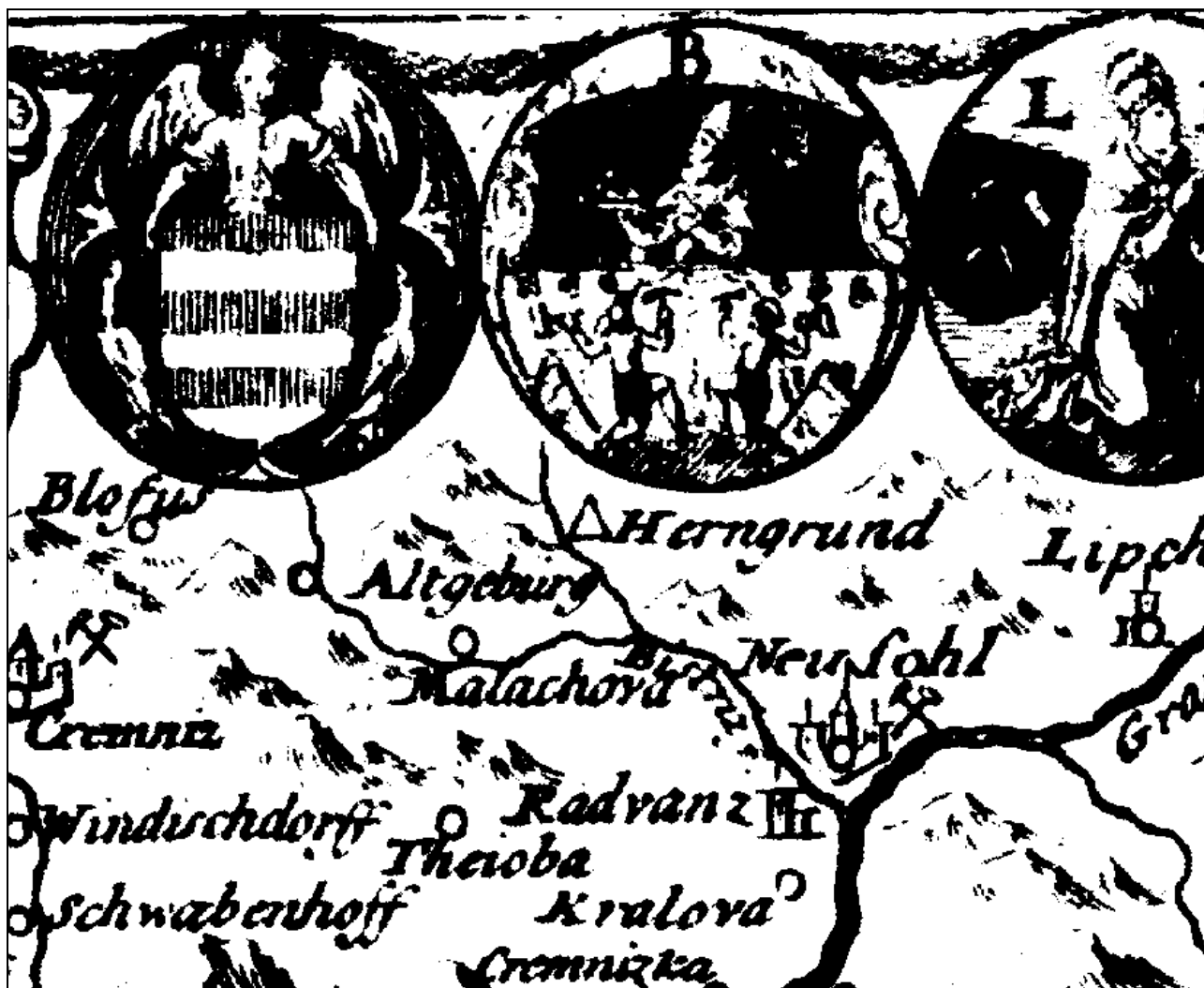


HISTORICKÉ MAPY  
Širšie vzťahy



H.M.I. Mapa stredoslovenských kráľovských slobodných banských miest, rok 1703.



Detail mapy stredoslovenských kráľovských slobodných banských miest s Banskou Bystricou, Španou Dolinou a Starými Horami.



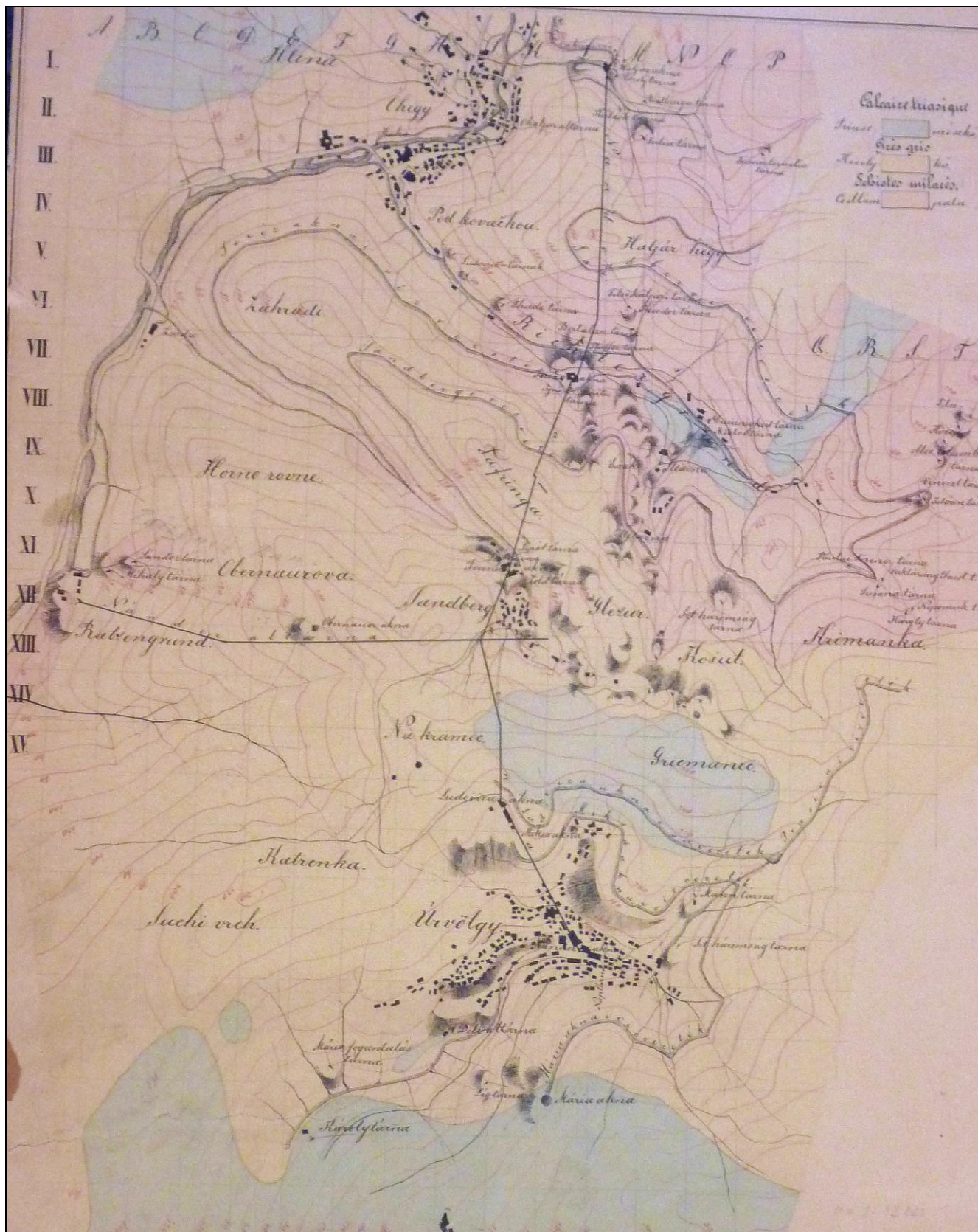
HM2.

Špania Dolina, Staré Hory, Piesky, Richtárová, Staré Hory na mape Zvolenskej stolice, medirytina z roku 1736. Zdroj: [http://mek.oszk.hu/06400/06422/html/top\\_megye/megye9b\\_sl.html](http://mek.oszk.hu/06400/06422/html/top_megye/megye9b_sl.html)

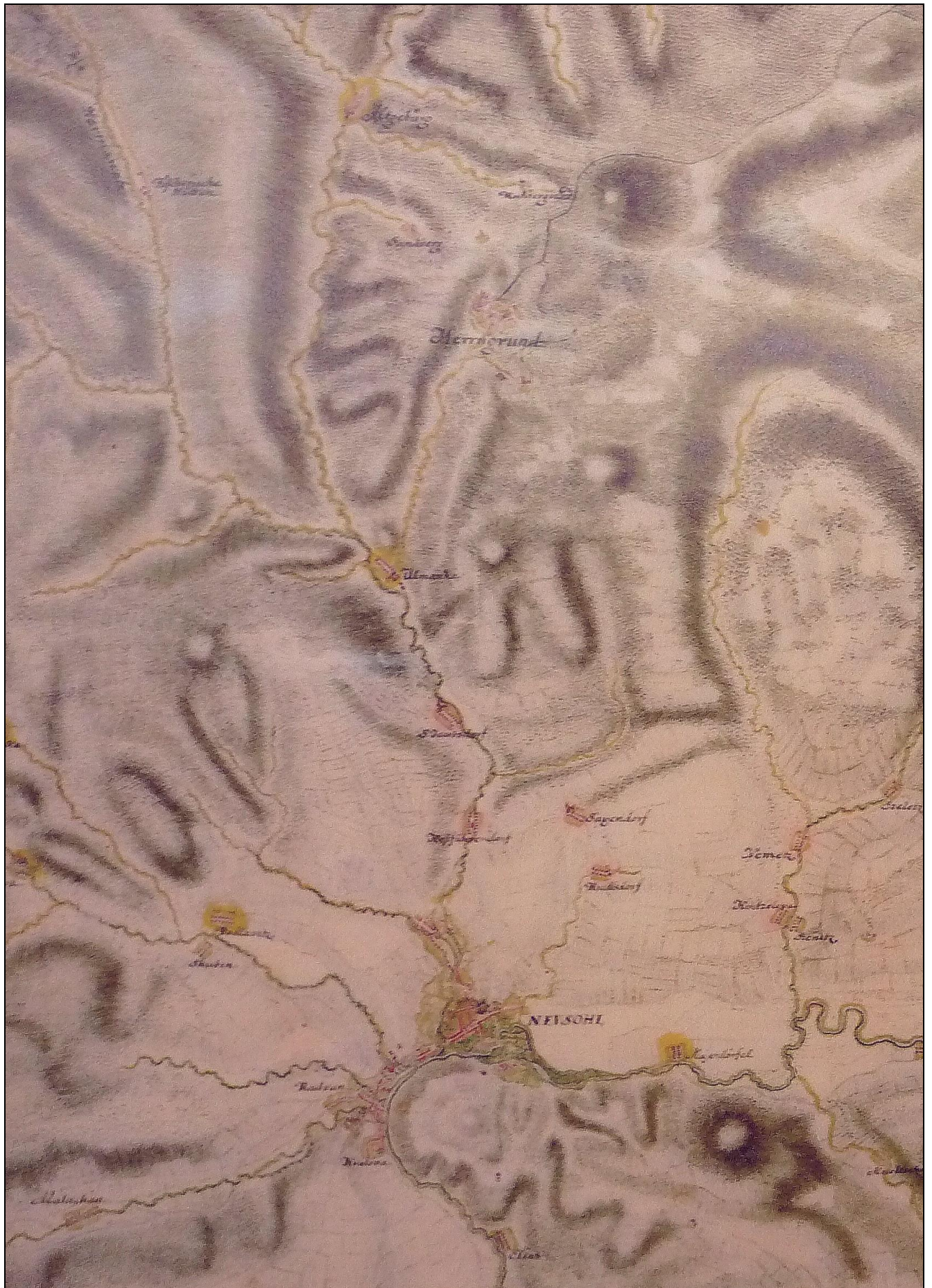


HM3.

Mappa Hungariae inferioris districtus cisdanubiani. Detail mapy s Banskou Bystricou, Starými Horami, Richtárovou a Pieskami. Autor Samuel Mikovíny, 1739. Zdroj: [http://mek.niif.hu/06400/06422/html/top\\_megye/megye16](http://mek.niif.hu/06400/06422/html/top_megye/megye16)



HM4. Banská Bystrica a okolie (Špania Dolina, Piesky, Staré Hory) na mape z roku 1877. Štátny ústredný banský archív v Banskej Štiavnici, fond HKG 9003.



**HM5.** Banská Bystrica a okolie (Špania Dolina, Piesky, Staré Hory) na mape Samuela Mikovínyho, rok 1739. Štátny ústredný banský archív v Banskej Štiavnici, expozícia Múzeum medi, sídlo špaňodolinského banického bratstva Herrengrund.



HM6. Mappa des Königreichs Ungarn, nordwestliches Theil nro 18. Autor Samuel Mikovíny, rok 1739.



Výrez z mapy Samuela Mikovínyho so skupinou 7 stredoslovenských banských miest.



## VEDUTY



HM8. Fotografia oltárneho obrazu sv. Klimenta z obdobia okolo roku 1650, expozícia Múzeum meďi, sídlo špaňodolinského baníckeho bratstva Herrengrund.

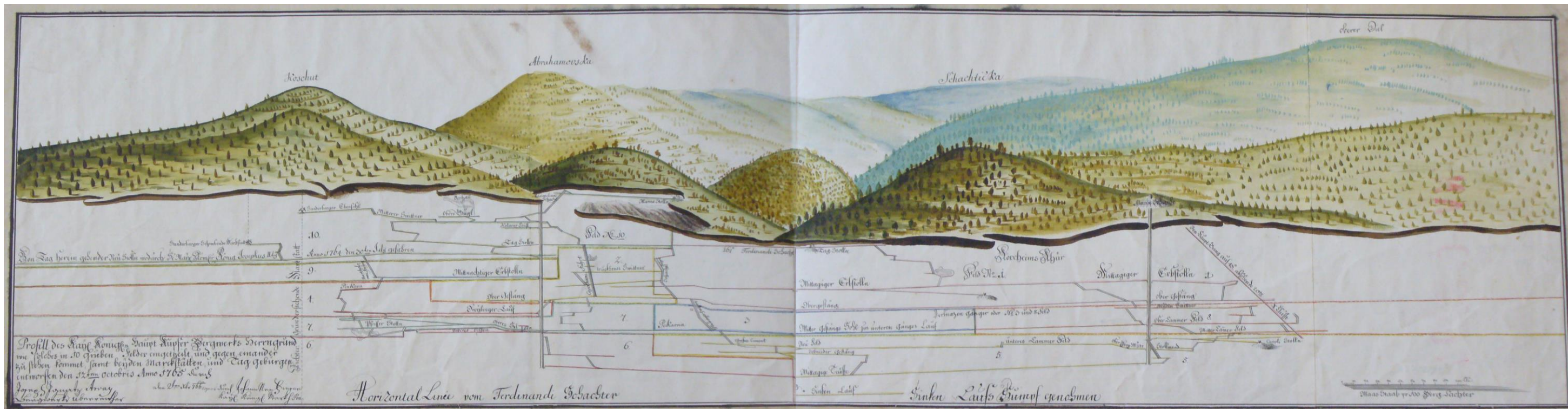


HM9. Špania Dolina na mape Profil ... kráľovských hlavných medenorudných baní v Španej Doline z roku 1766. Autor Jozef Ignác Arvay 1766. Mapa Profil des ... koig. haupt Bergwerks Herrgrundt, expozícia Múzeum medi, sídlo špaňodolinského baníckeho bratstva Herregrund.

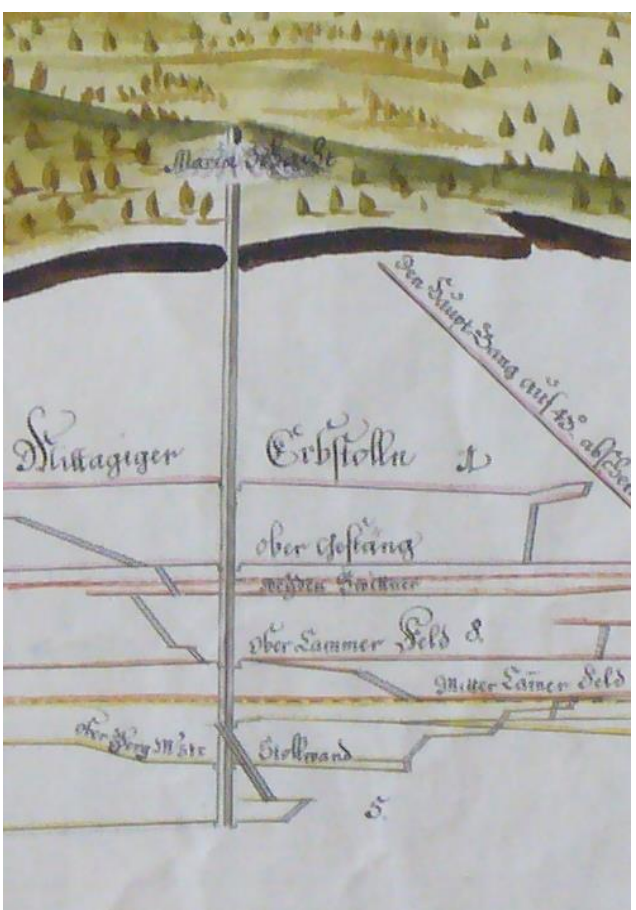
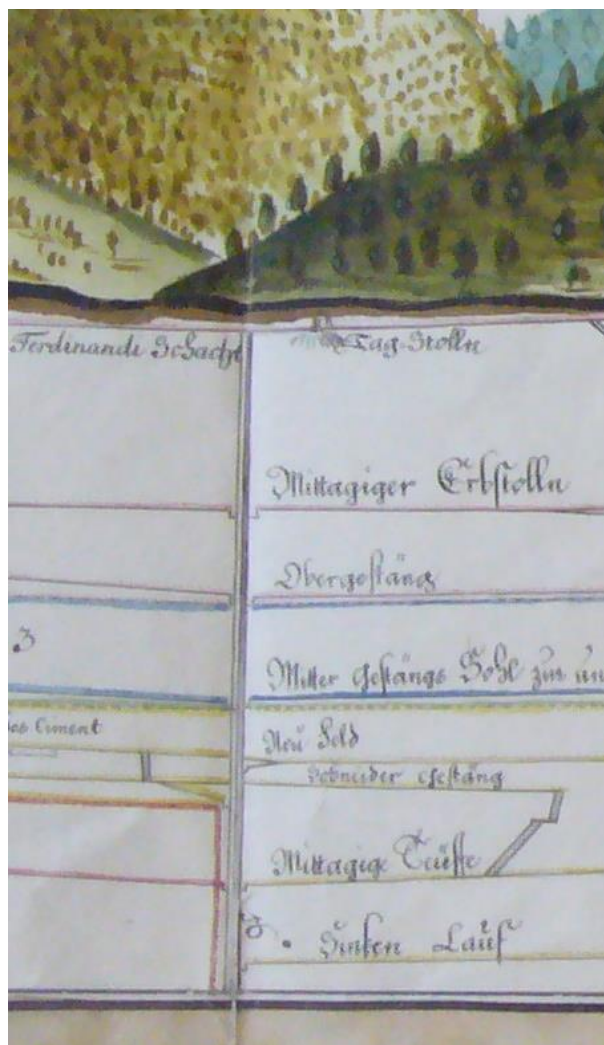
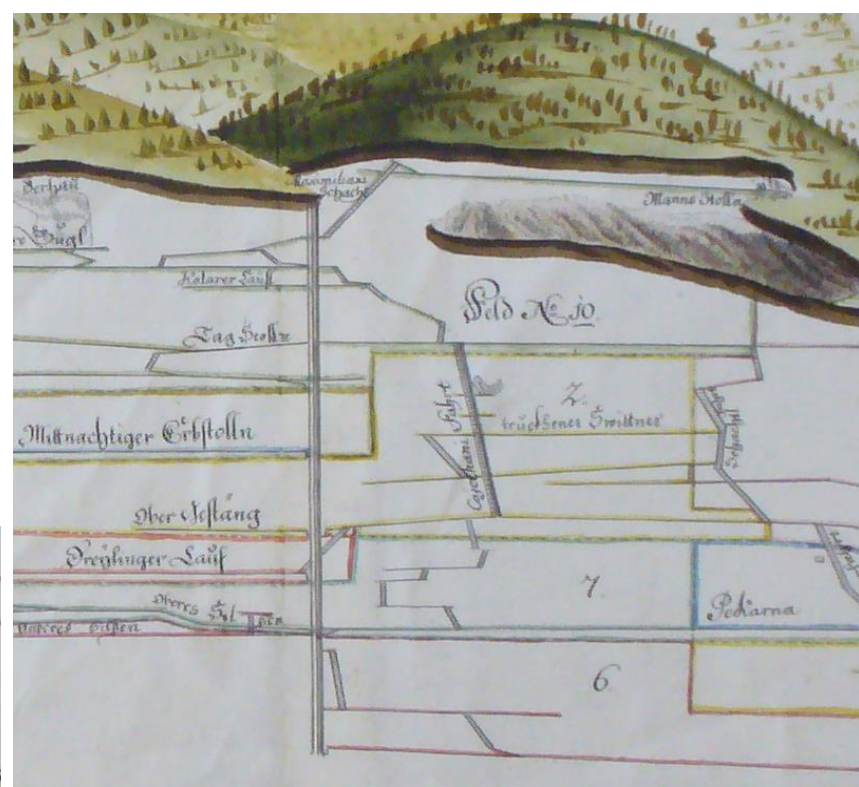


HM10. Veduta Španej Doliny. Autor Jozef Ignác Arvay, rok 1764. Kópia z Knihy Zlatá kniha banícka.



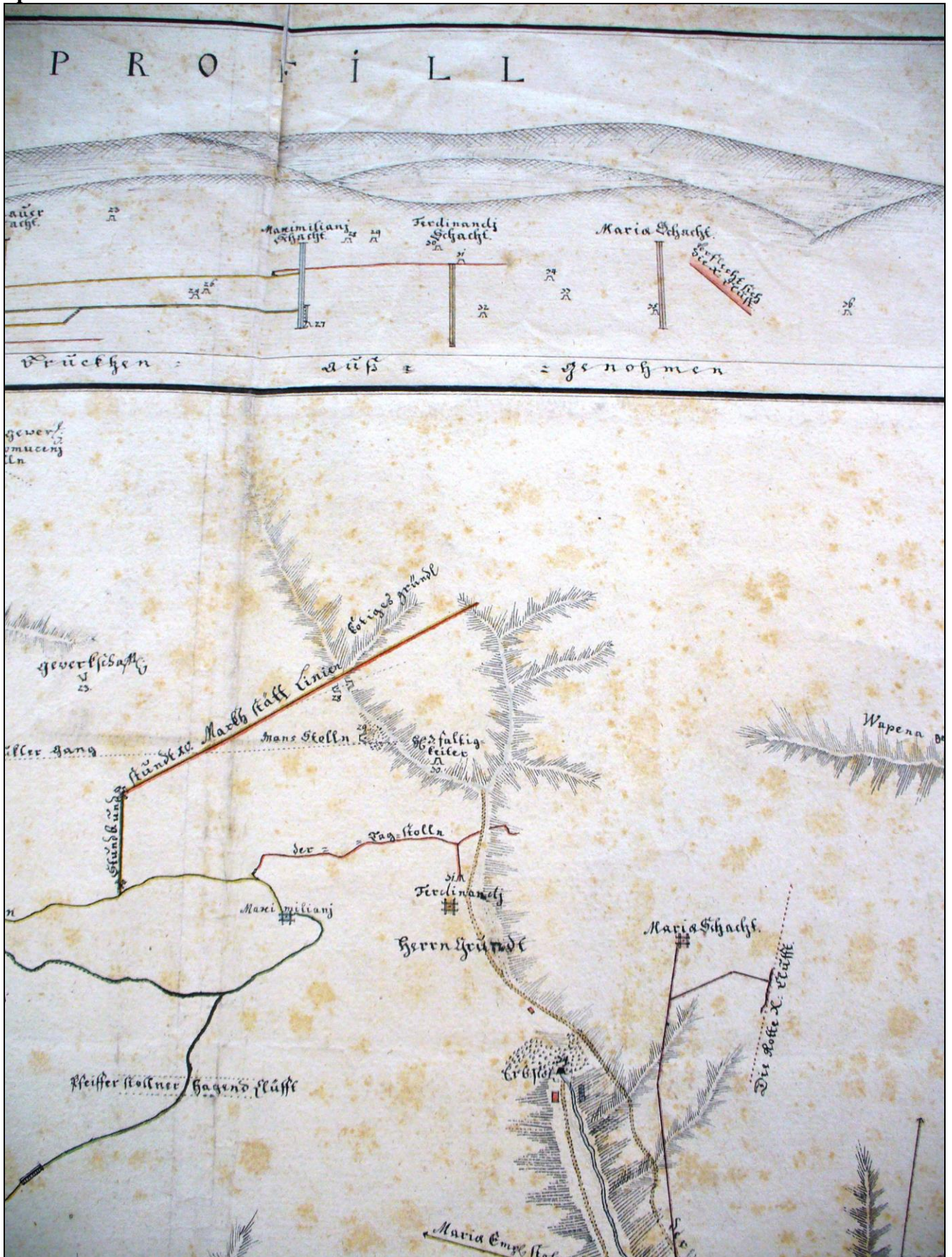


HM11. Veduta Španej Doliny Arvay, rok 1765. Štátny ústredný banský archív, fond HKG 8994.



Profill des Kay Königl. Haupt Kupfer Bergwerks Herrgründ  
 von Solbes in 10 Graden weder entgegen und gegen einander  
 zu stehen kommet samt beyden Markstättten und Tag gebirgen  
 entworfen den 22ten Octobris Anno 1765 durch  
 Johann Schumacher Arway  
 Johann Schumacher Arway  
 Johann Schumacher Arway

HISTORICKÉ MAPY  
Špania Dolina



HM12.

Špania Dolina, šachty a štólne, rok 1740. Štátny ústredný banksý archív Banská Štiavnica, fond HKG 8997.



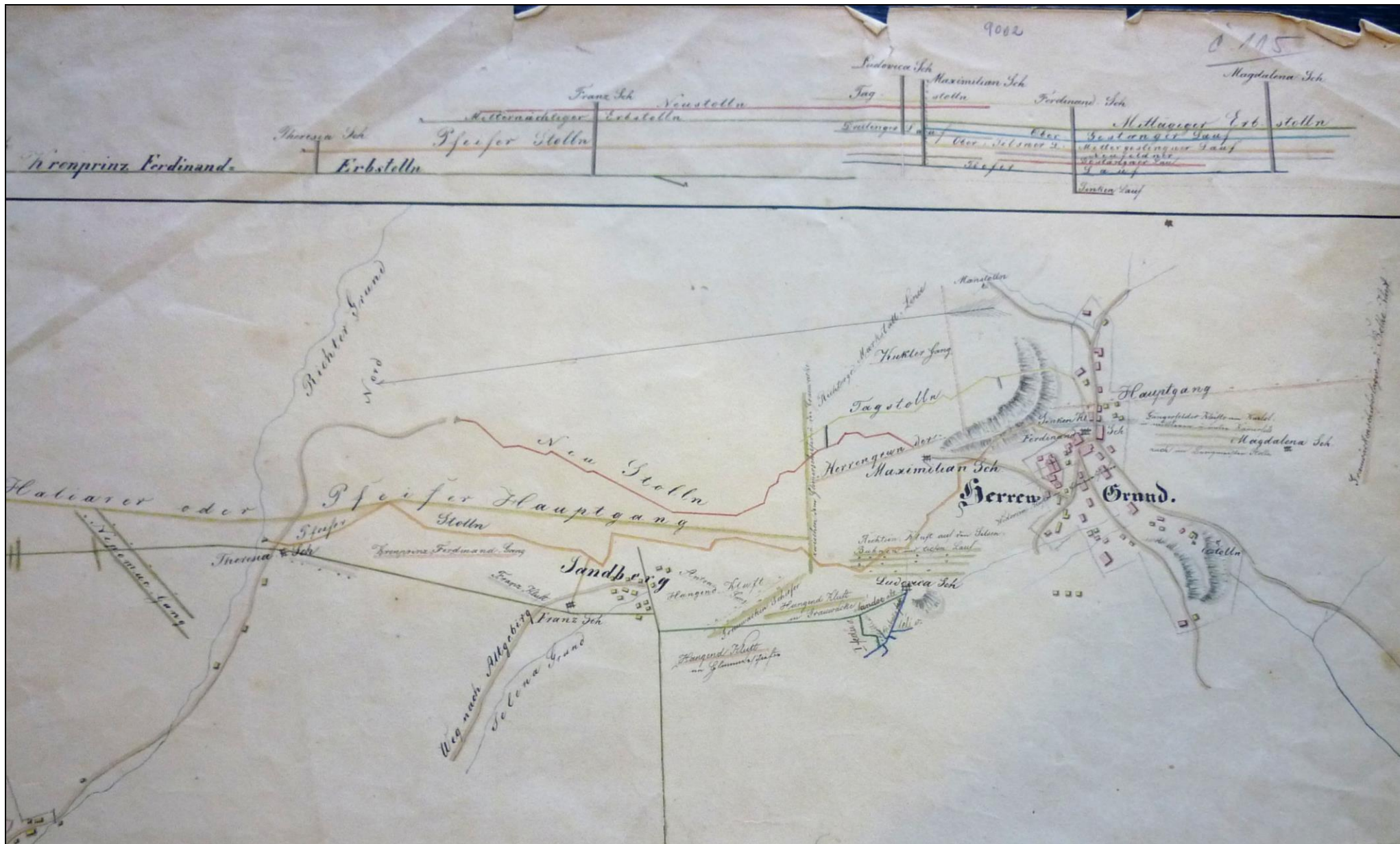
HM13.

Mapa Španej Doliny z 2. vojenského mapovania, rok 1769-1785. Collone XIV, Sektio 8.

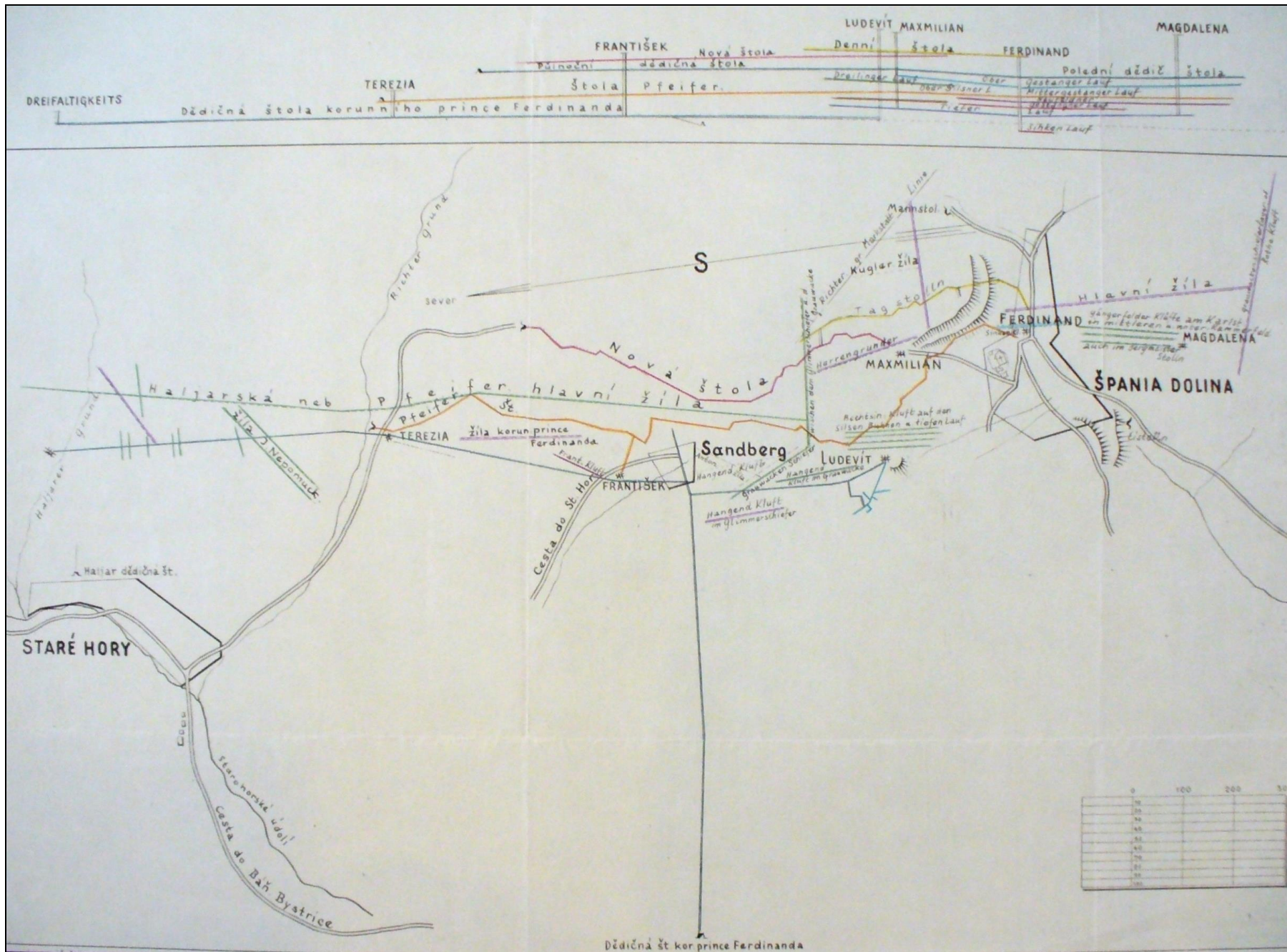


HM14.

Mapa Španej Doliny z 2. vojenského mapovania, rok 1869-1884. Collone XXXII, Sektio 38.



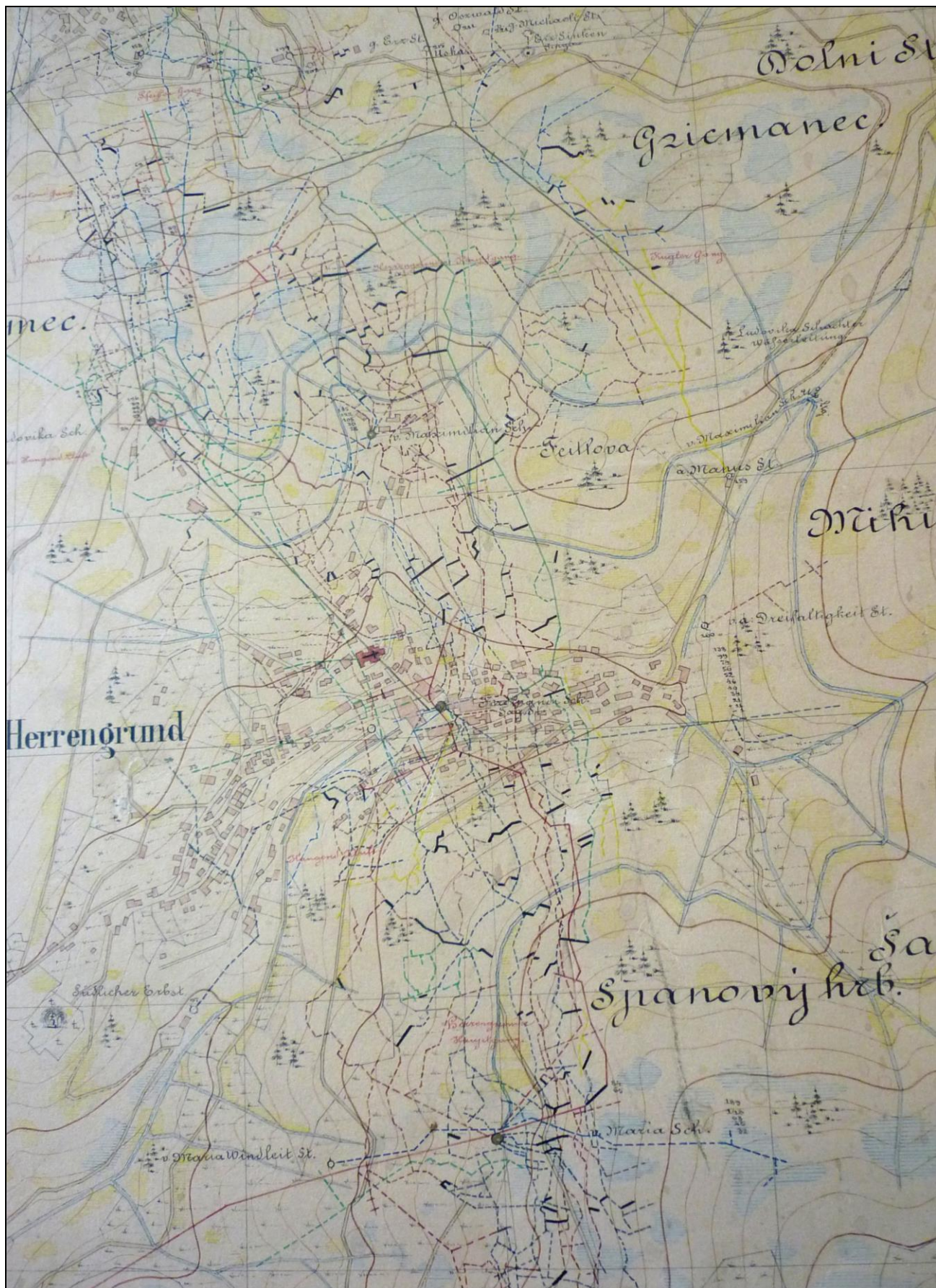
HM15. Šachty a štólne na Španej Doline a Pieskoch, rok 1850. Štátny ústredný bankský archív Banská Štiavnica, fond HKG 9002.



HM16. Šachty a štólne na Španej Doline a Pieskoch, 1. polovica 20. storočia. Štátny ústredný banký archív Banská Štiavnica, fond MAA 620.



HM17. Banské diela na Španej Doline, rok 1851. Štátny ústredný banský archív v Banskej Štiavnici, fond HKG 9005.

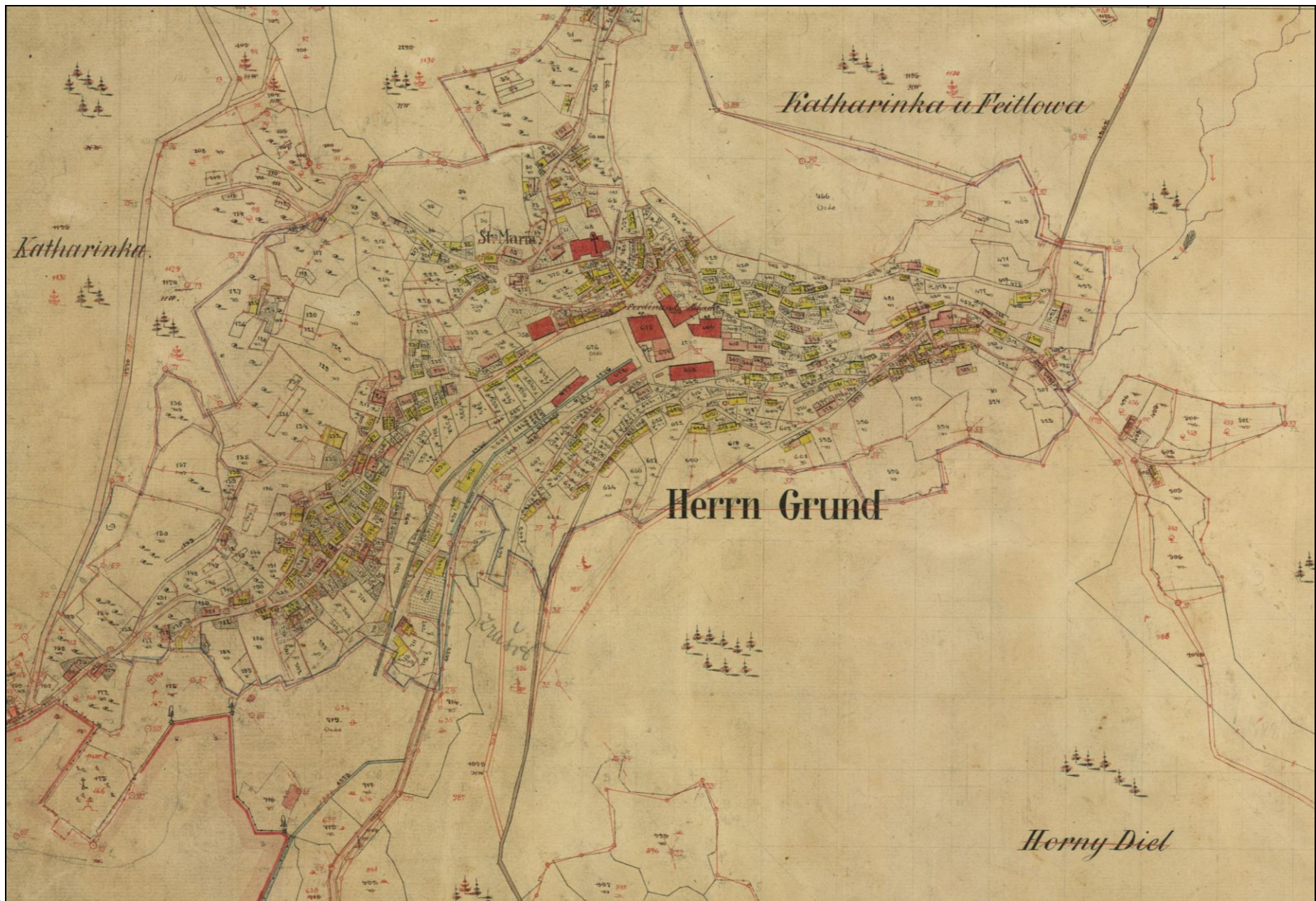


HM18.

Mapa Španej Doliny, rok 1872. Štátný ústředný banký archiv v Banské Štiavnici, fond HKG 9007.







HM20. Katastrálna mapa z roku 1858 s reambuláciou z roku 1910. Geodetický a kartografický ústav v Bratislave.



HM21. Katastrálna mapa z konca 19. storočia (podľa katastrálnej mapy z roku 1858).