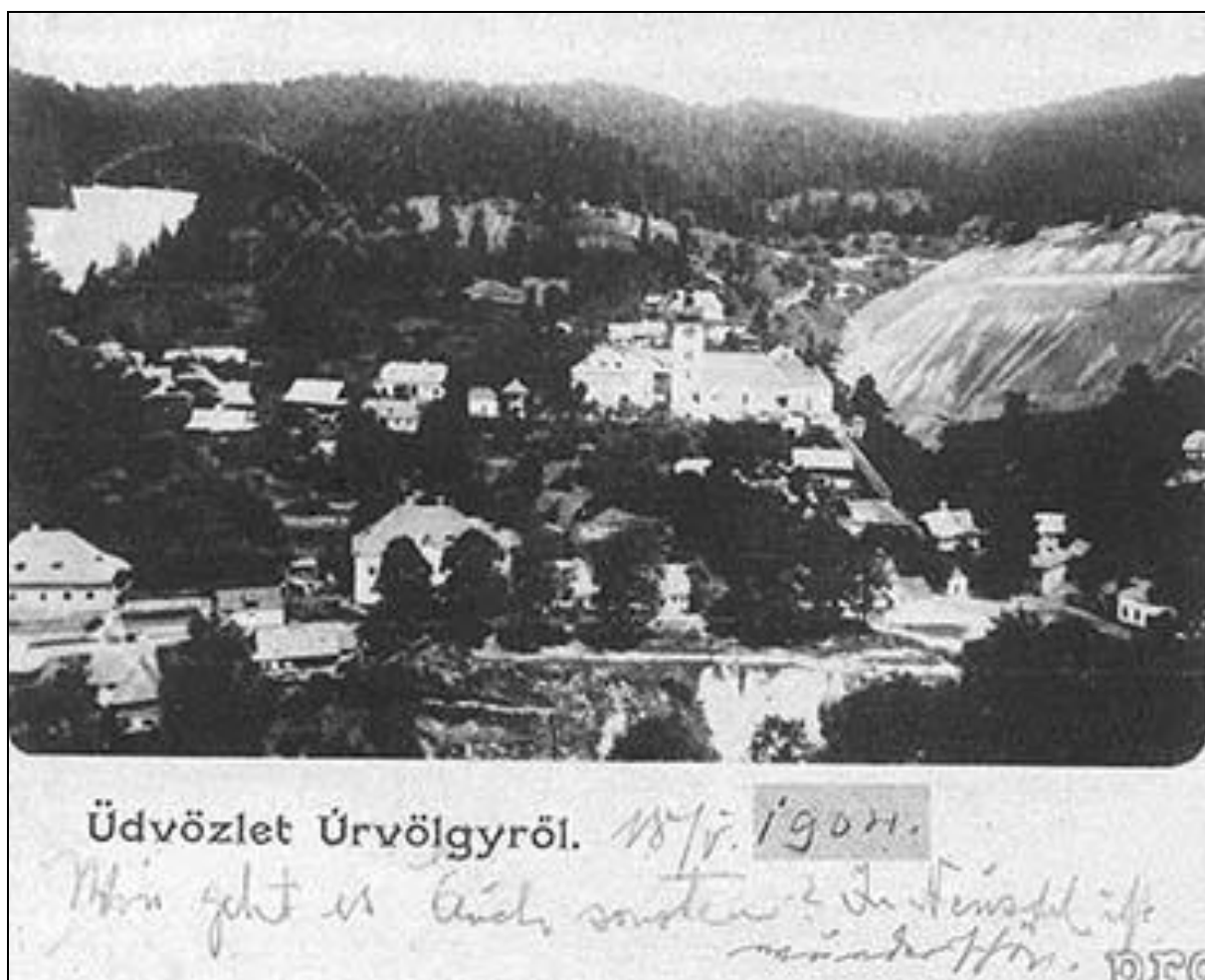


Dial'kové pohľady



HF1. Pohľad z južnej strany smerom na námestie, vpravo r. k. kostol Premenenia Pána.



HF2. Pohľad z južnej strany severným smerom na námestie, v pozadí r. k. kostol Premenenia Pána, vľavo halda Ludovika, vpravo halda Maximilián, rok 1904.



HF3. Pohľad z južnej strany smerom na námestie, v popredí pod budovou Obecného úradu halda prekrývajúca usadzovacie nádrže, v pozadí s r. k. kostol Premenenia Pána, vpravo halda Maximilián. Fotografia zo začiatku 20. storočia. Zbierkový fond Stredoslovenského múzea, ev. č. 12F.



HF4. Pohľad z južnej strany smerom na námestie, v pozadí vpravo r. k. kostol Premenenia Pána a halda Maximilián. Dobová pohľadnica, začiatok 20. storočia.



HF5. Pohľad z južnej strany smerom na námestie, v pozadí s r. k. kostol Premenenia Pána, vpravo halda Maximilián, začiatok 20. storočia.



HF6. Pohľad z južnej strany smerom na námestie, v pozadí vpravo r. k. kostol Premenenia Pána a halda Maximilián. Dobová pohľadnica, okolo roku 1920.



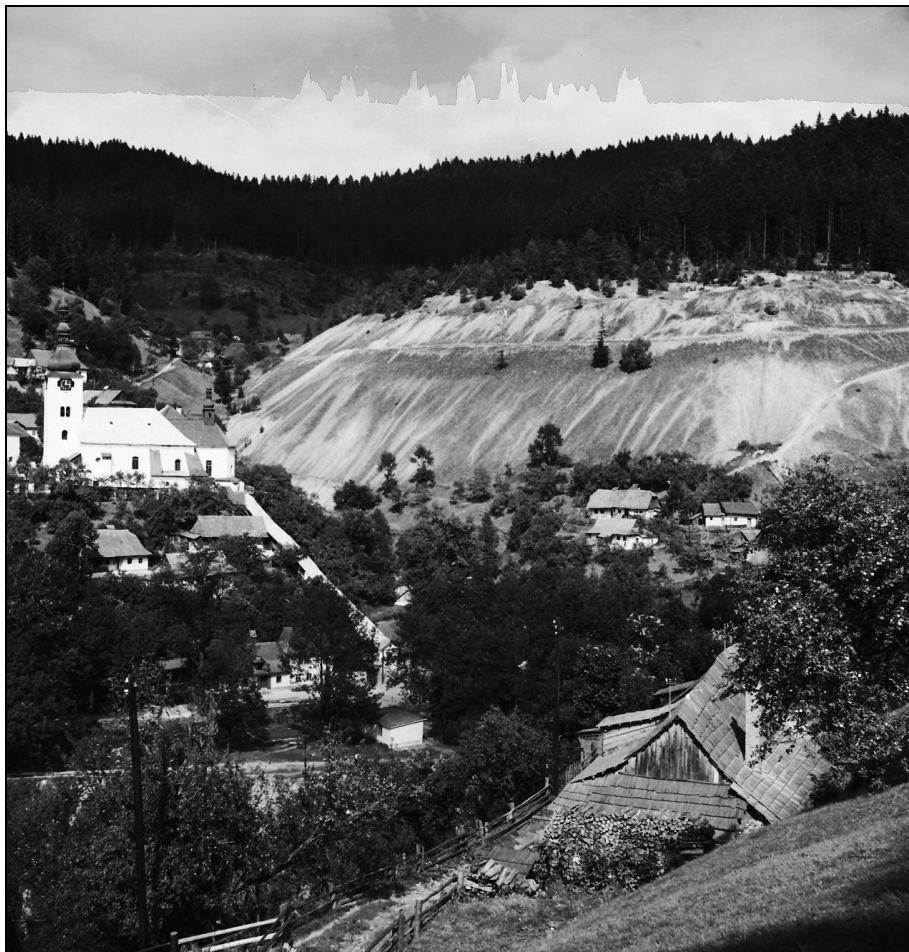
HF7.

Pohľad z južnej strany smerom na námestie, v pozadí vpravo r. k. kostol Premenenia Pána a halda Maximilián, rok 1929. Archív PÚSR, príloha Zásad pamiatkovej starostlivosti, sign. č. T3468, foto č. 3.



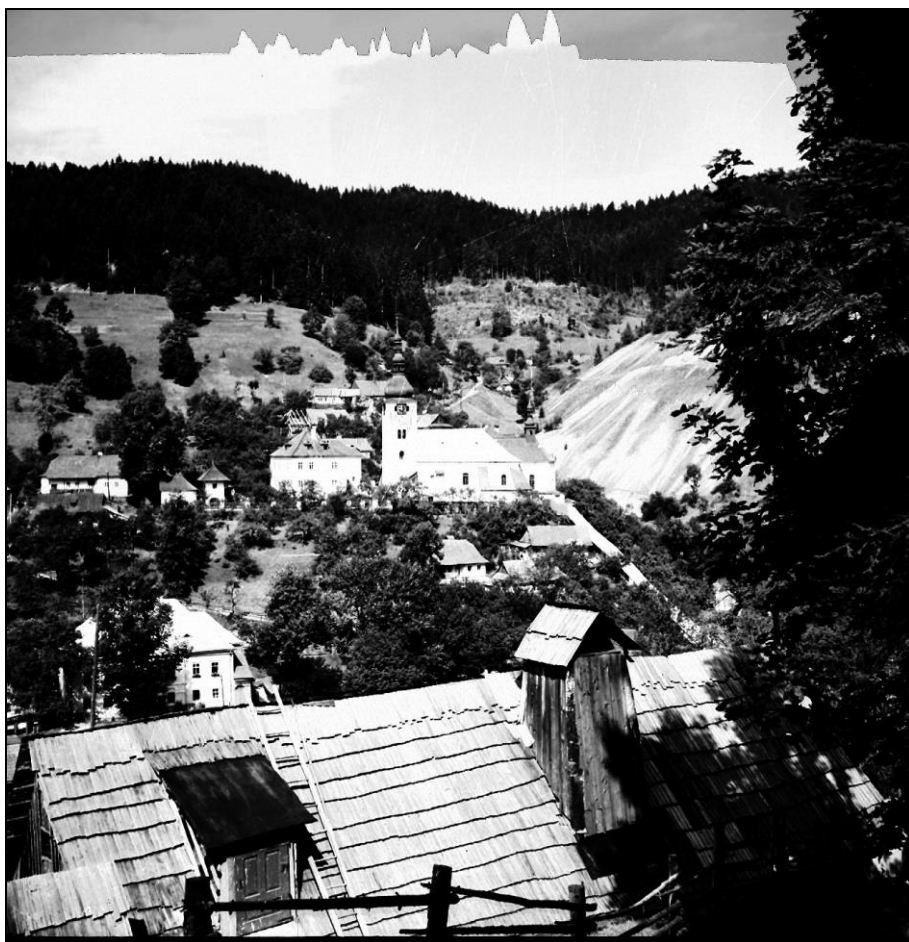
HF8.

Pohľad z južnej strany smerom na námestie, v popredí pod budovou Obecného úradu halda, v pozadí s r. k. kostol Premenenia Pána, vpravo halda Maximilián, rok 1980. Archív PÚSR, príloha Zásad pamiatkovej starostlivosti, sign. č. T3468, foto č. 4.



HF9.

Pohľad z juhozápadu smerom na haldu Maximilián. Foto Krakora, rok 1929. Zbierkový fond Stredoslovenského múzea, č. neg. 12255/4.



HF10.

Pohľad z juhozápadu smerom na haldu Maximilián. Foto Krakora, rok 1929. Zbierkový fond Stredoslovenského múzea, č. neg. 12255/30.



HF11.

Pohľad z juhovýchodu, vľavo r. k. kostol Premenia Pána, vpravo halda Maximilián. Foto Krakora, rok 1929. Zberkový fond Stredoslovenského múzea, č. neg. 7151/2.



HF12.

Pohľad z Maximiliánovej haldy na námestie s novým parkom, pod ním torzo kováčne, vpravo r. k. kostol Premenia Pána, začiatok 20. storočia. Zberkový fond Stredoslovenského múzea, ev. č. 11F.



HF13.

Pohľad z Maximiliánovej haldy, vpredu r. k. kostol Premenenia Pána. Foto Krakora, rok 1929. Zberkový fond Stredoslovenského múzea, č. neg.. 8416.



HF14.

Pohľad z Maximiliánovej haldy na námestie, vpravo r. k. kostol Premenenia Pána. Zberkový fond Stredoslovenského múzea, č. neg. 8375.



HF15. Pohľad z Maximiliánovej haldy na námestie, vpravo r. k. kostol Premenenia Pána. Zbierkový fond Stredoslovenského múzea, č. neg. 9650.



HF16. Pohľad na obec zo západu, vľavo s r. k. kostolom Premenenia Pána, za ním halda Maximilián. V závere údolia v svahu trasa špaňodolinského vodovodu, 1980. Archív PÚSR, príloha Zásad pamiatkovej starostlivosti, sign. č. T3468, foto č. 7.



HF17.

Pohľad na obec zo severozápadu, vľavo s r. k. kostolom Premenenia Pána a haldou Maximilián, 1980. Archív PÚSR, príloha Zásad pamiatkovej starostlivosti, sign. č. T3468, foto č. 9.



HF18.

Pohľad na obec z juhozápadu, vľavo s r. k. kostolom Premenenia Pána a haldou Maximilián, v popredí mladšia cesta ústiaca na námestie, 1980. Archív PÚSR, príloha Zásad pamiatkovej starostlivosti, sign. č. T3468, foto č. 11.

Diaľkové urbanizmus



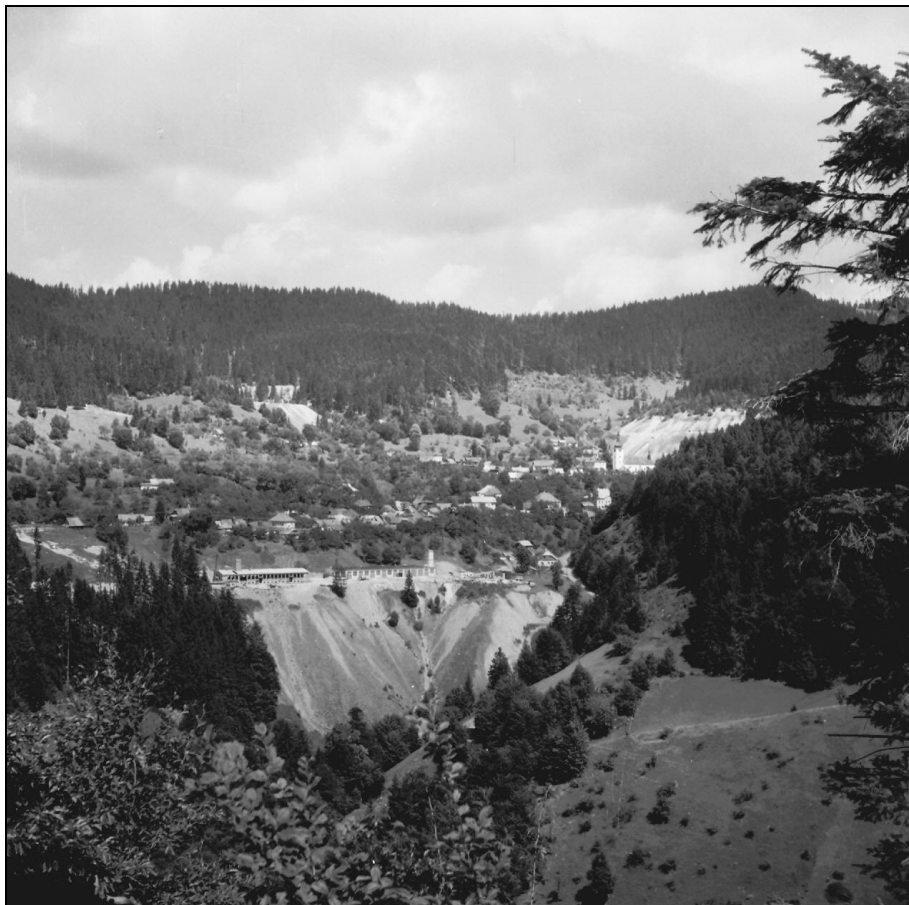
HF19.

V popredí súbor objektov situovaných severovýchodne od námestia, v pozadí južné svahy s rozptýlenou zástavbou, 1980. Archív PÚSR, príloha Zásad pamiatkovej starostlivosti, sign. č. T3468, foto č. 8.

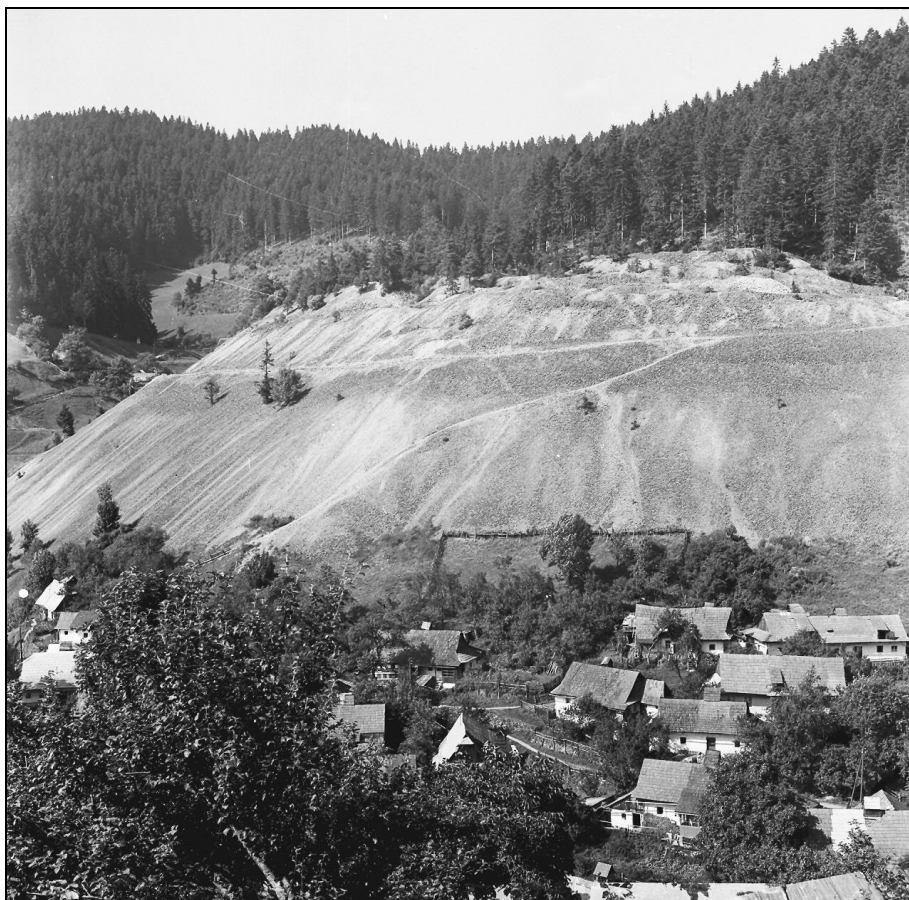


HF20.

Pohľad na areál bývalej Úpravne Rudných baní z juhovýchodnej strany, 1980. Archív PÚSR, príloha Zásad pamiatkovej starostlivosti, sign. č. T3468, foto č. 10.



HF21. Pohľad na obec z juhozápadnej strany, vpredu areál bývalej Úpravne Rudných baní s haldami, v pozadí vľavo halda Ludovika, vpravo halda Maximilián. Foto Krakora, rok 1929. Zbierkový fond Stredoslovenského múzea, č. neg. 5539.



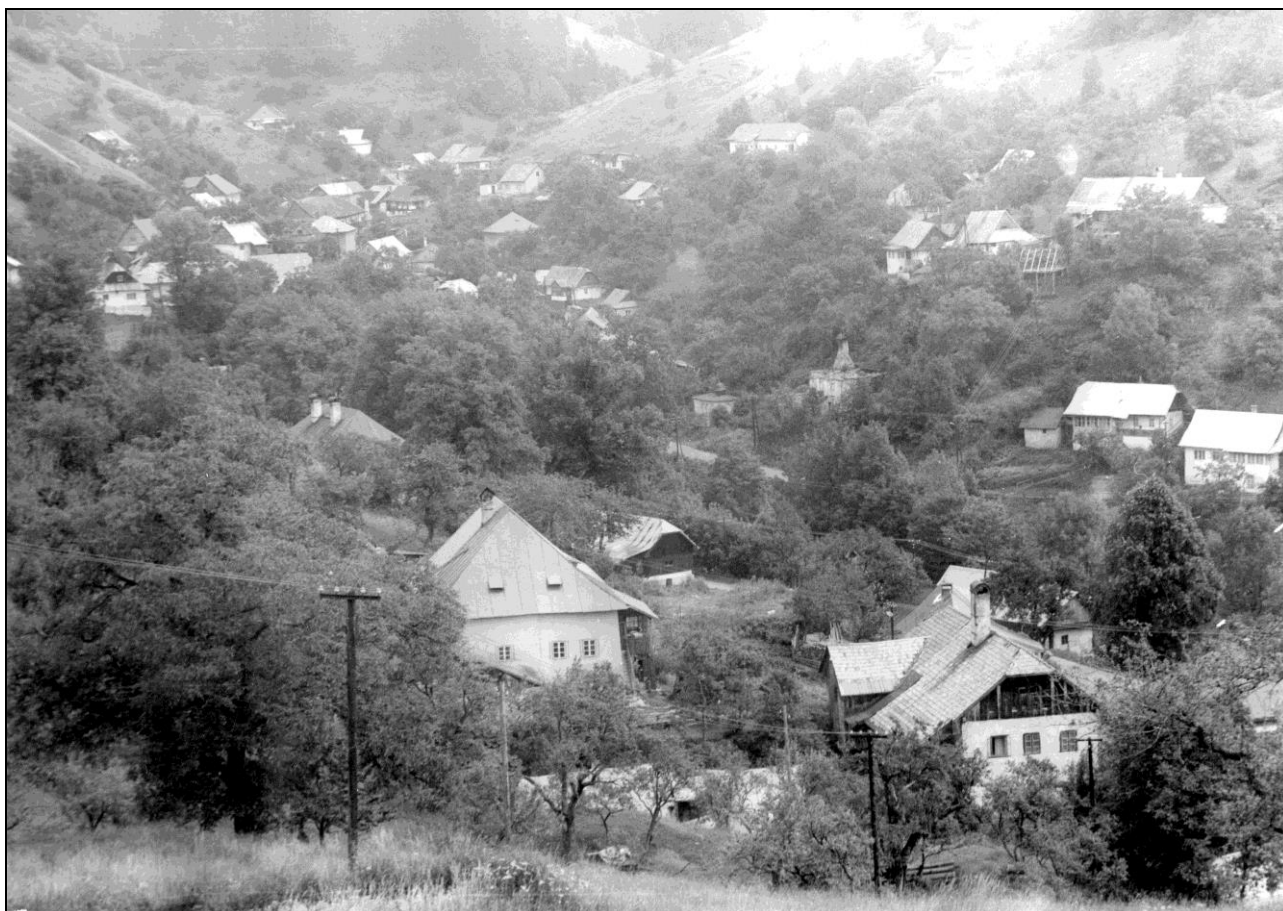
HF22. Pohľad z južnej strany na haldu Maximilián, v popredí východná zástavba obce. Foto Krakora, rok 1929. Zbierkový fond Stredoslovenského múzea, č. neg. 9451/3.



HF23. Pohľad zo severnej strany juhozápadným smerom, v pozadí s vežou r. k. kostola Premenenia Pána.



HF24. Pohľad na obec zo západnej strany na východné údolie so zástavbou, rok 1980. Archív PÚSR, príloha Zásad pamiatkovej starostlivosti, sign. č. T3468, foto č. 11.



HF25.

Pohľad na obec zo západnej strany od Grôbu, rok 1980. Archív PÚSR, príloha Zásad pamiatkovej starostlivosti, sign. č. T3468, foto č. 12.



HF26.

Ulička pred Obecným úradom, pohľad zo západu východným smerom. Foto Krakora, rok 1929. Zbierkový fond Stredoslovenského múzea, č. neg. 93.



HF27.

Pohľad na obec z veže kostola juhovýchodným smerom, dole brána do areálu r. k. kostola Premenenia Pána. Foto Krakora, rok 1929. Zbierkový fond Stredoslovenského múzea, č. neg. 12255/33.

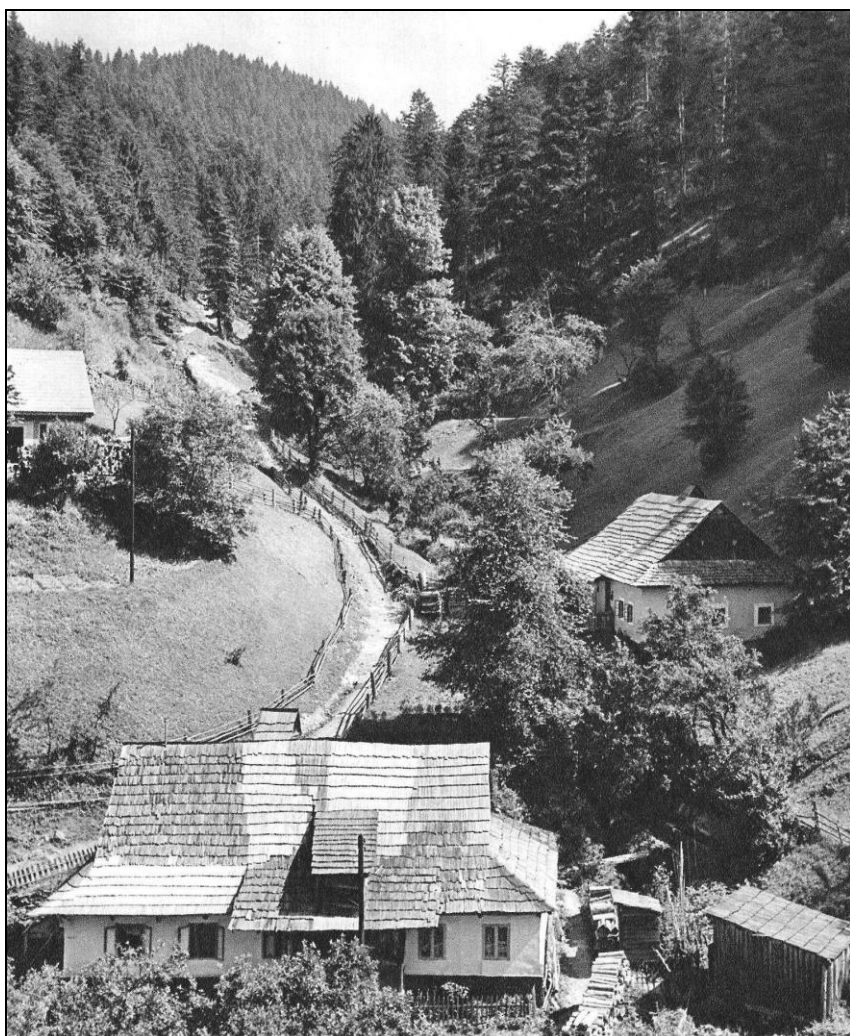


HF28.

Pohľad z južnej strany na zástavbu v časti obce Grôb, rok 1980. Archív PÚSR, príloha Zásad pamiatkovej starostlivosti, sign. č. T3468, foto č. 13.



HF29. Pohľad z južnej strany na zástavbu v časti obce Grôb, rok 1980. Archív PÚSR, príloha Zásad pamiatkovej starostlivosti, sign. č. T3468, foto č. 14.



HF30. Severné údolie s historickými lipami, ukončenie východnej zástavby obce.

Pohľady na námestie



HF31.

Pohľad na námestie z južnej strany, v strede námestia so zaniknutými objektmi (byt kováča, kováčňa, sklad), vpravo v popredí časť administratívnej dvojpodlažnej budovy, za ňou ešte dvojpodlažná budova Lavondoria (dnes prízemná budova krčmy), vľavo štôľňa, nad ňou drevené usadzovacie nádrže. Olejomalba, autor Andrej Stollmann, rok 1873. Zbierkový fond Stredoslovenského múzea, č. neg. 9031.



HF32.

Pohľad na námestie z južnej strany, v pozadí s r. k. kostolom Premenenia Pána a haldou Maximilián. Olejomalba, autor Andrej Stollmann, rok 1890. Zbierkový fond Stredoslovenského múzea, č. neg. 5539.



HF33.

Pohľad na námestie z južnej strany, v pozadí s r. k. kostolom Premenenia Pána a haldou Maximilián. Olejomalba, autor Andrej Stollmann, rok 1890?. Zbierkový fond Stredoslovenského múzea, č. neg. 5539.



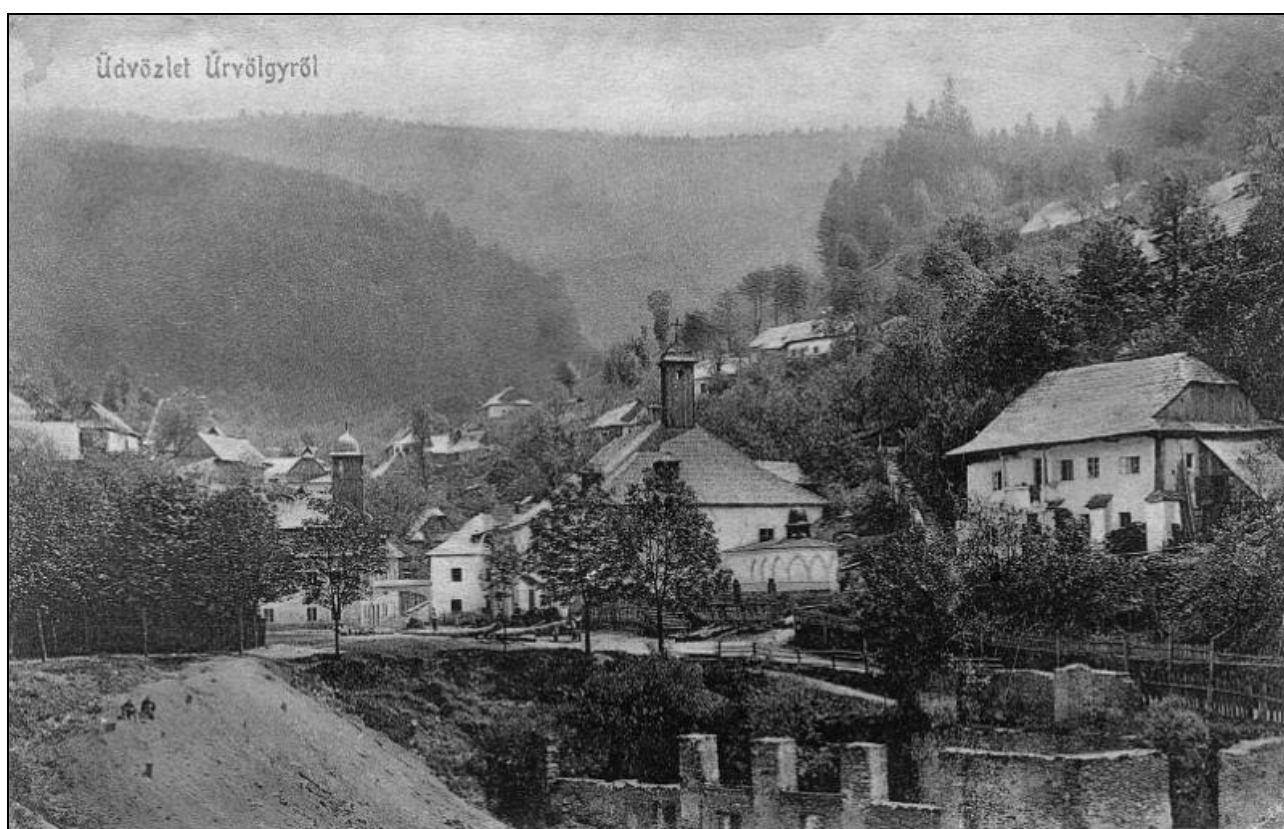
HF34.

Dobová pohľadnica z obdobia okolo roku 1908. Vľavo dole už prízemná stavba krčmy, vpravo štôľňa, hore vpravo pohľad od severozápadu cez nový park na námestí, za ním dvojpodlažná hmota administratívnych budov južnej strany námestia s vežičkou. Vľavo hore halda a kresba baníka. Zbierkový fond Stredoslovenského múzea, č. neg. 5539.



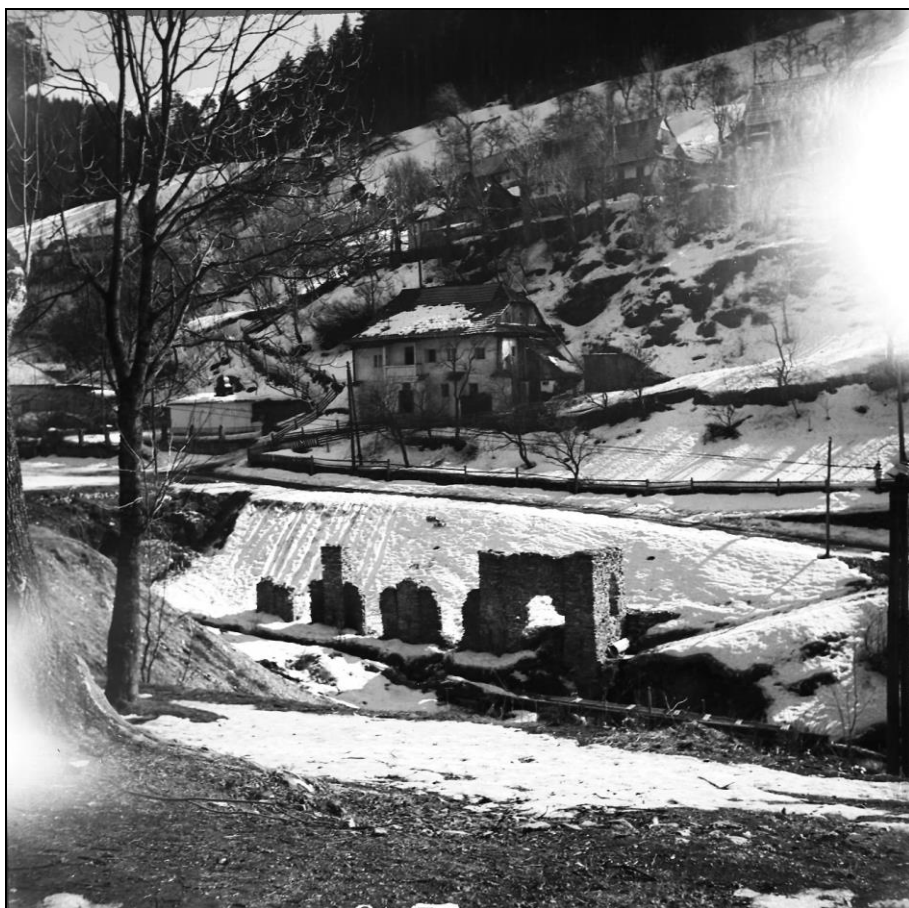
HF35.

Pohľad na námestie s ihlanovitým prekrytím šachty Ferdinand, v pozadí klopačka s vežičkou, 1980. Zbierkový fond Stredoslovenského múzea, č. neg. 5539.



HF36.

Pohľad na námestie zo severozápadnej strany, v popredí haldy námestia a zaniknutá stavba kováčne, v strede Boží hrob, vedľa administratívna budova s vežičkou, vľavo v pozadí klopačka s vežičkou, okolo roku 1920. Zbierkový fond Stredoslovenského múzea, č. neg. 5539.



HF37.

Pohľad na námestie zo severozápadnej strany, v popredí haldy námestia a zaniknutá stavba kováčne, vľavo hore Boží hrob, v strede dom č. 118. Foto Krakora, rok 1929. Zbierkový fond Stredoslovenského múzea, č. neg. 95.



HF38.

Námestie so šachtou Ferdinand, v popredí vpravo Boží hrob. Foto Krakora, rok 1929. Zbierkový fond Stredoslovenského múzea, č. neg. 350.